

知 F1000系列防火墙上看不到流量日志

[Syslog日志](#)

[Flow日志](#)

李发展1

2022-05-29 发表

组网及说明

设备型号: SecPath F1000-AI-55

设备版本: Release 8860P11

组网: 两台防火墙IRF组网

问题描述

web页面查看：监控>设备日志>流量日志中没有任何流量显示



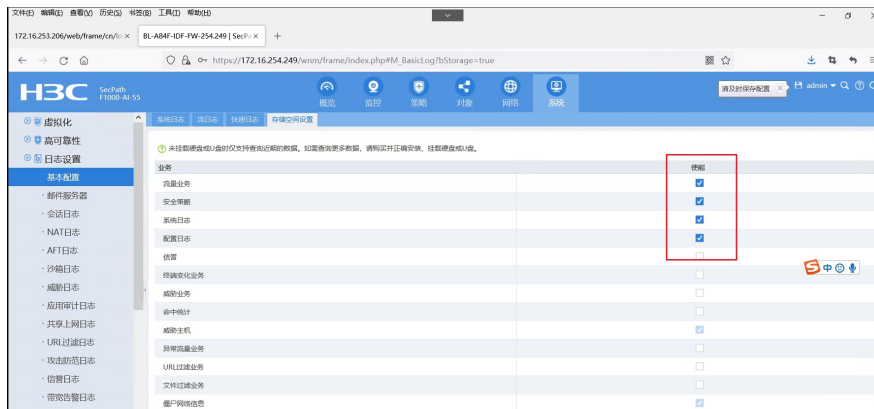
过程分析

查看配置

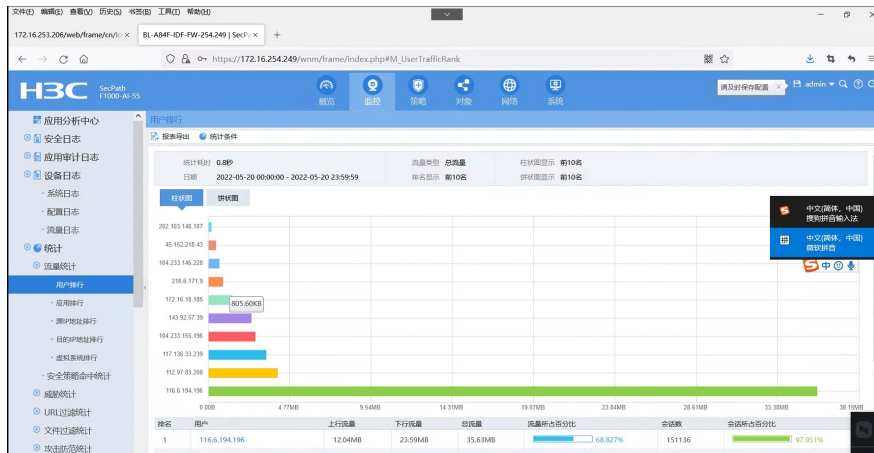
1、会话统计已开启



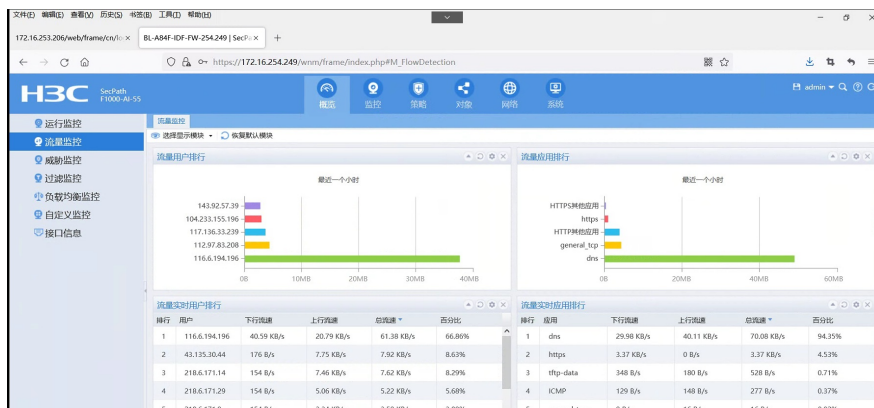
2、日志采集已开启



3、查看监控>统计>流量统计>流量排行中的有流量



4、概览>流量监控查看也是有流量的



5、查看命令行配置如下

session statistics enable

session top-statistics enable

解决方法
application statistics enable

在设备的web页面：系统>维护>系统设置>日志和时间模块中

发现当前设备时间与PC的时间相差3分钟以上，而现场流量日志量较大，设备只能存储1-2分钟的。因此设备打开web界面的流量日志，默认只看到PC的本地时间，而由于PC慢了3分钟，日志已经被覆盖，所以一直看到就是空的。

解决设备的cpu和内存利用率都正常

1. 直接将时间往后调整就行
cpu=====

2. 手动修改设备的当前时间与PC时间保持一致。

Slot 1 CPU 0 CPU usage:

2% in last 5 seconds

2% in last 1 minute

2% in last 5 minutes

Slot 2 CPU 0 CPU usage:

1% in last 5 seconds

1% in last 1 minute

1% in last 5 minutes

=====display memory=====

Memory statistics are measured in KB:

Slot 1:

	Total	Used	Free	Shared	Buffers	Cached	FreeRatio
Mem:	8004864	2320864	5684000	0	8032	497608	72.5%
-/+ Buffers/Cache:	1815224	6189640					
Swap:	0	0	0				

Slot 2:

	Total	Used	Free	Shared	Buffers	Cached	FreeRatio
Mem:	8004864	2282056	5722808	0	3656	495608	73.0%
-/+ Buffers/Cache:	1782792	6222072					
Swap:	0	0	0				

