

知 某局点SecCenter CSAP-SA-M 综合日志审计平台 网口无法点亮的经验案例

其他硬件相关 丁佳欣 2022-08-26 发表

组网及说明

null

问题描述

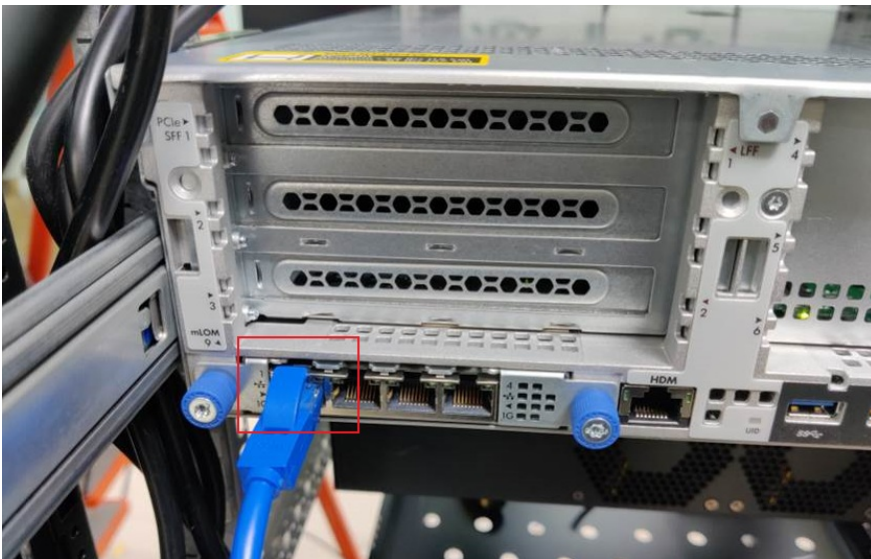
现场开局部署，电脑通过网线连接SecCenter CSAP-SA-M设备网口，接口无法点亮，相同的终端和网线连接其他设备接口正常up点亮。

过程分析

(1) 设备上电状态正常:



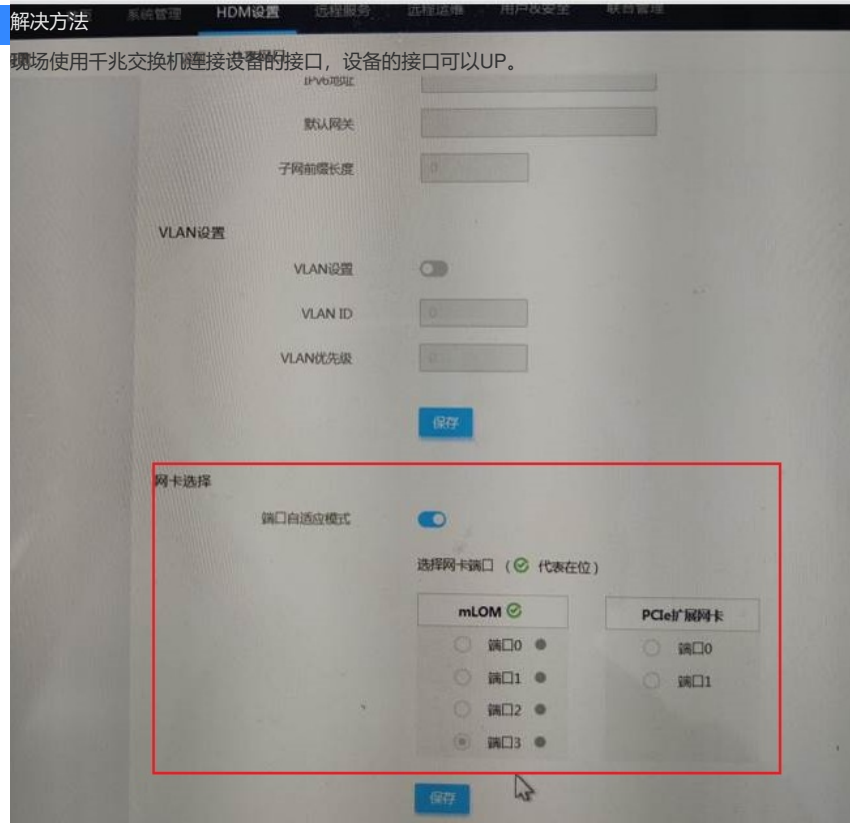
(2) 电脑通过网线连接设备网口灯不亮。



(3) 相同的终端和网线连接其他设备正常。



(4) HDM页面端口自适应模式配置成开启，开启保存配置后设备重启，重启后网口还是亮。



后续确认到SecCenter CSAP-SA-M设备千兆端口不支持适配百兆。

