



IMC首页增加接口流量信息

PLAT

吴彭彭

2022-11-16 发表

组网及说明

无

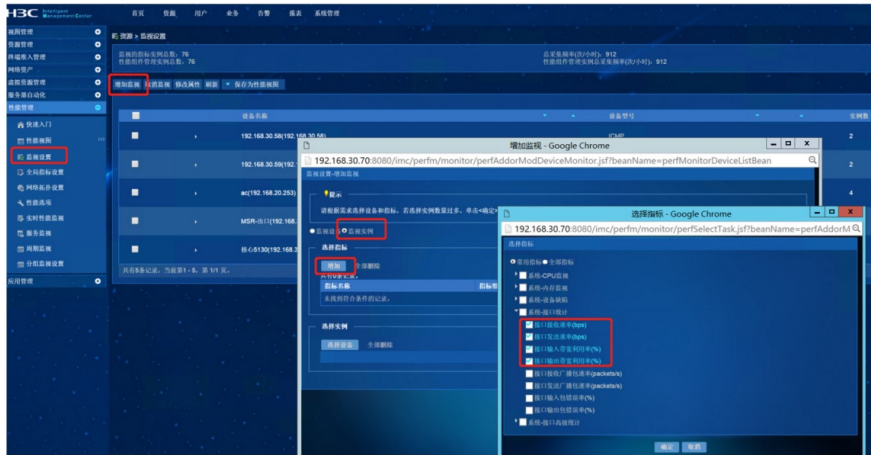
配置步骤

有以下两种方法进行首页显示

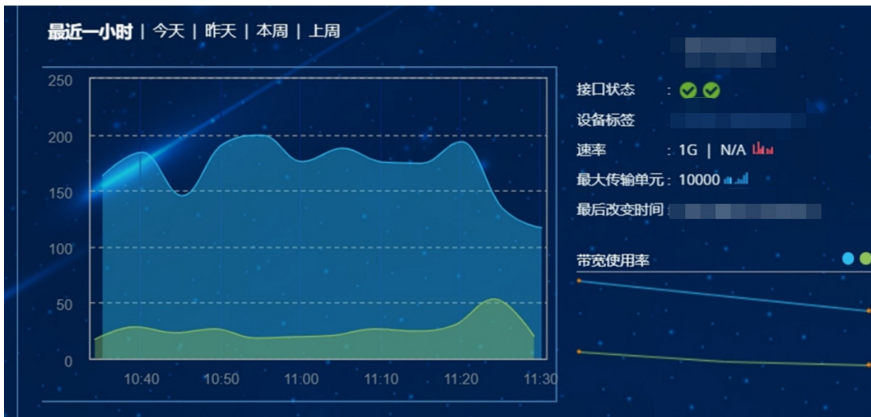
1、使用重要接口进行监控



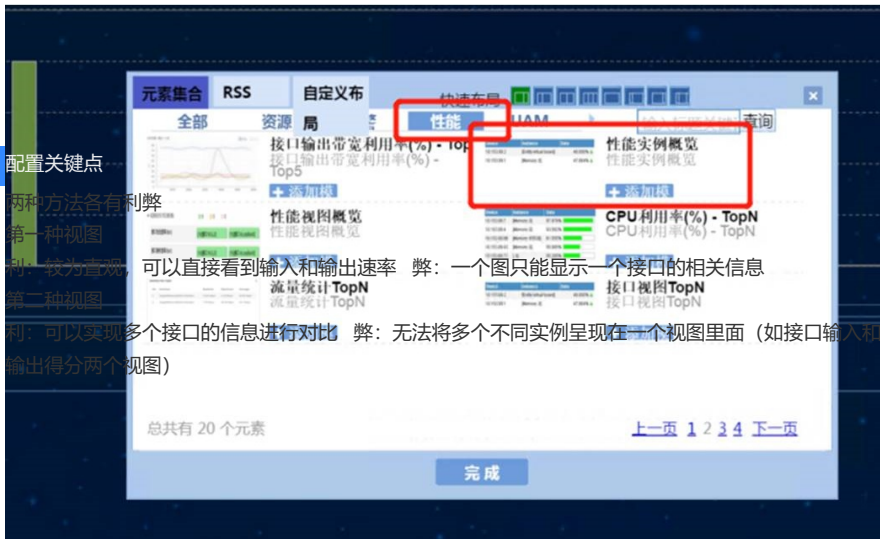
需要监控实例中对应接口的接口发送/接收速率，接口输入/输出带宽利用率（如下图圈红所示）



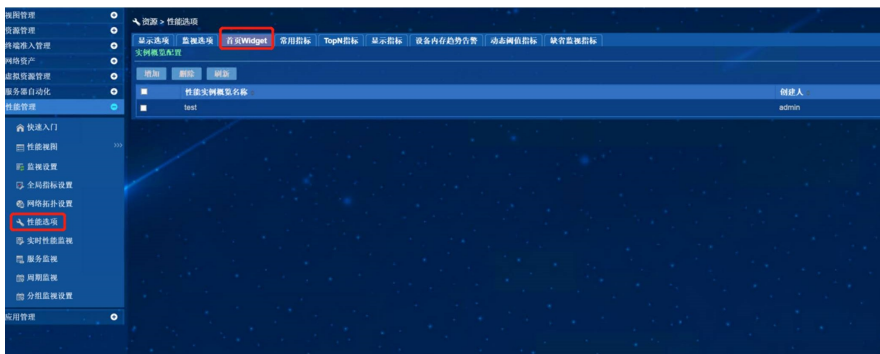
效果图如下



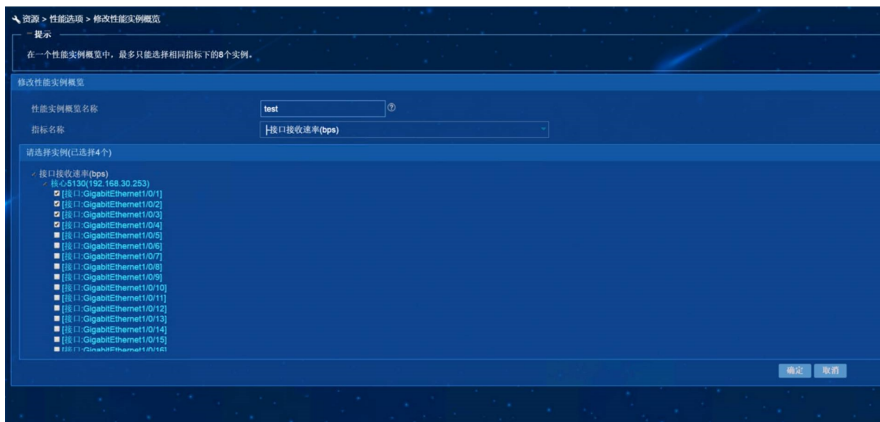
2、使用性能实例概览进行监控



然后在性能选项里面 首页widget选择 需要监控的接口



示例



效果如下

