

知 CMDB2.0新增资源类型无法同步至业务拓扑中进行资源关联

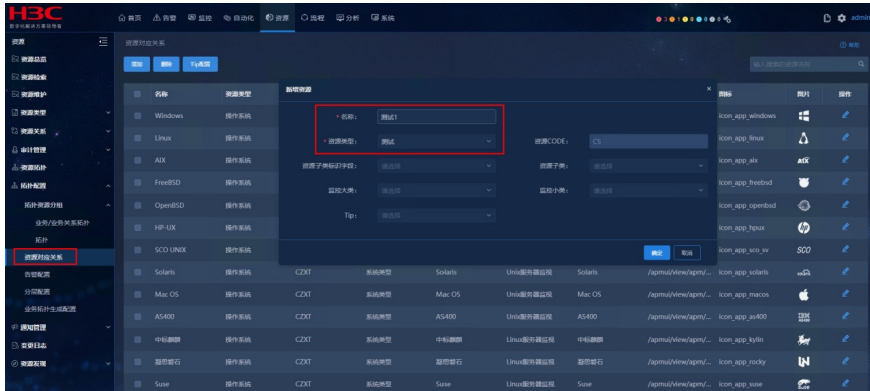
U-Center 2.0 汤祺 2022-12-29 发表

问题描述

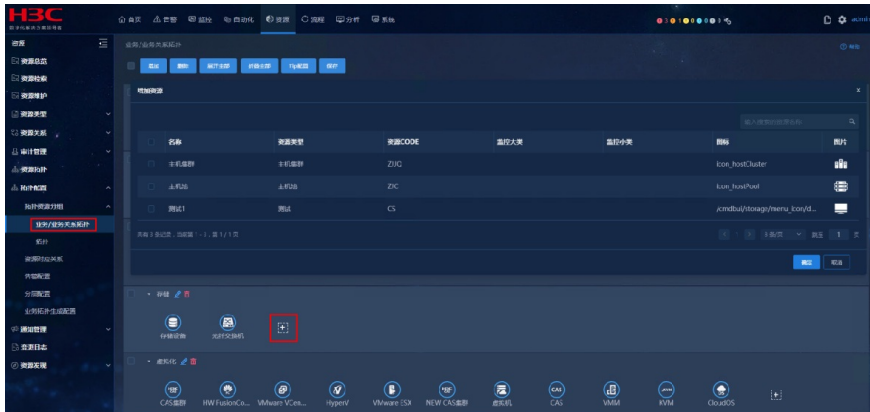
CMDB2.0新增资源类型无法同步至业务拓扑中进行资源关联

过程分析

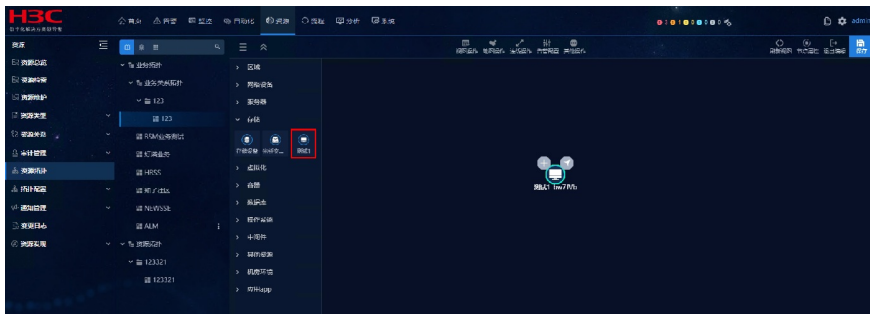
1、【资源】/【拓扑配置】/【资源对应关系】中新增，选择新创建的资源类型，名称填写属于该类型下的资源名称即可



2、【资源】/【拓扑配置】/【拓扑资源分组】/【业务/业务关系拓扑】中选择对应大类，点击后方“+”，会列出当前会加入拓扑中的资源类型，勾选保存即可



3、在【资源拓扑】/【业务拓扑】/【业务关系拓扑】选择业务拓扑视图，进入编辑模式，即可在资源大类中选择新增的资源类型，拖拽至视图中，关联资源即可



解决方法

参考配置步骤配置即可

