

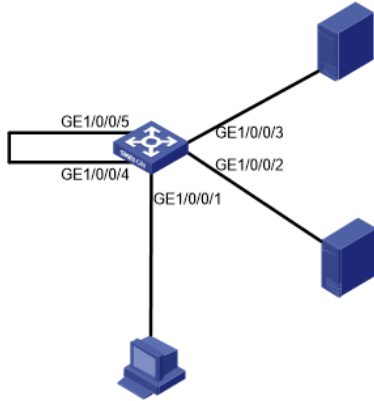
知 S7500X-G系列交换机本地镜像多目的端口典型配置案例

镜像 QinQ 孙轶宁 2023-01-29 发表

组网及说明

S7500X-G系列交换机不支持反射口，因此无法像S7500E系列那样利用远程镜像VLAN实现本地镜像多目的端口。

本案例使用G1/0/0/4、G1/0/0/5两个端口自环，利用QinQ在镜像报文外层套上远程镜像VLAN实现反射口功能，G1/0/0/1为镜像源端口，G1/0/0/2、G1/0/0/3为镜像目的口。



配置步骤

```
# 创建本地镜像组1。
<Device> system-view
[Device] mirroring-group 1 local
# 配置本地镜像组1的源端口为G1/0/0/1，目的端口为G1/0/0/4。
[Device] mirroring-group 1 mirroring-port gigabitethernet 1/0/0/1 both
[Device] mirroring-group 1 monitor-port gigabitethernet 1/0/0/4
# 关闭G1/0/0/4端口STP协议
[Device] interface gigabitethernet 1/0/0/4
[Device-GigabitEthernet1/0/0/4] undo stp enable
# 创建VLAN 2作为远程镜像VLAN。
[Device] vlan 2
# 关闭VLAN 2的MAC地址学习功能。
[Device-vlan2] undo mac-address mac-learning enable
# 将镜像目的端口加入VLAN2。
[Device-vlan2] port gigabitethernet 1/0/0/2 to gigabitethernet 1/0/0/3
[Device-vlan2] quit
# 配置端口G1/0/0/5加入VLAN2
[Device] interface gigabitethernet 1/0/0/5
[Device-GigabitEthernet1/0/0/5] port access vlan 2
# 关闭G1/0/0/5端口STP协议
[Device-GigabitEthernet1/0/0/5] undo stp enable
# 使能G1/0/0/5端口QinQ功能
[Device-GigabitEthernet1/0/0/5] qinq enable
[Device-GigabitEthernet1/0/0/5] quit
```

