

知 Workspace教育场景随堂测试和游戏功能无法使用

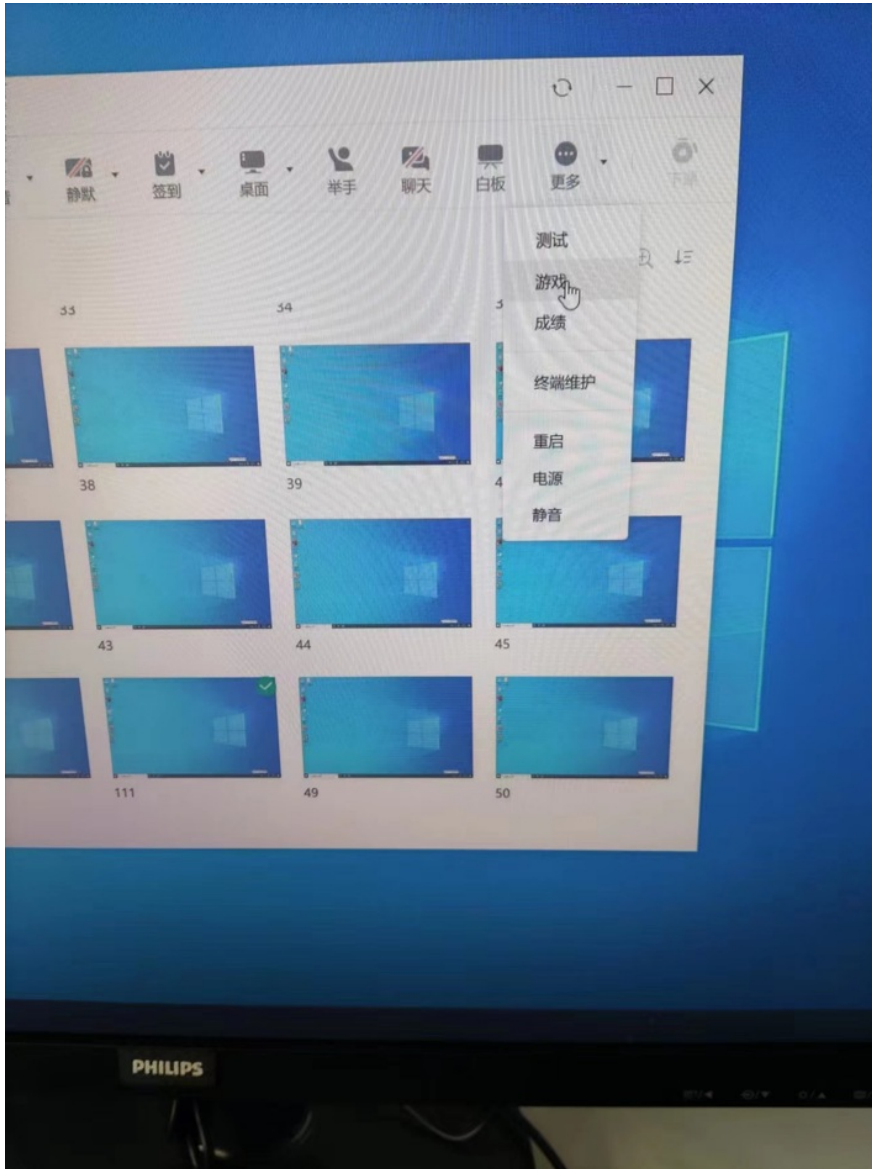
王大恒 2023-03-31 发表

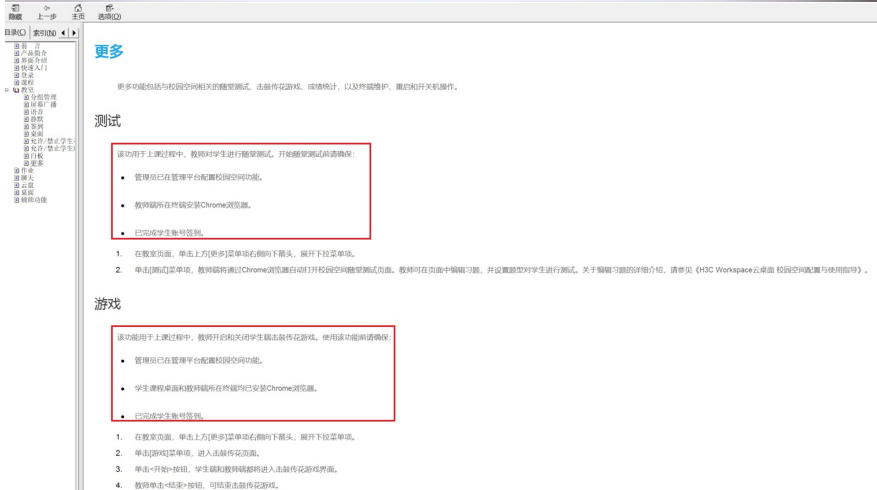
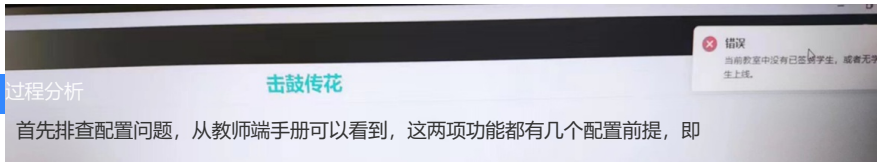
组网及说明

不涉及

问题描述

有局点想测试Workspace教育场景下的随堂测试和游戏功能，在学生端侧完成签到后，从教师端下发这两项功能都会提示“当前教室中没有已签到学生，或者无学生上线”





- 1、校园空间功能配置完成并可用, 这一项现场做过测试, 从教师端手册来看是可以正常使用的。
 - 2、教师端和学生端都安装了Chrome浏览器, 这一点也确认都已安装。
 - 3、已完成学生账号签到。
- 账号签到: 学生在登录页面输入用户名和密码, 单击<登录>按钮后即可签到成功。
 - 点名: 学生在登录页面输入用户名, 单击<登录>后即可签到成功。
- 这两种方式签到成功的学生均可视为满足前提条件, 从现场的教师端侧看也确实有学生签到成功了。



以上配置排查没问题后, 让现场尝试重新创建校园空间以及重启主机, 问题依然没有解决。最后经产品和研发排查发现, 现场的学生用户在平台上没有所属年级, 而开局指导里有要求在创建学生用户前必须创建班级和年级, 怀疑是没有按照要求创建学生用户导致该问题



3.6 新建用户

该步骤的目的是在管理平台中增加学生或教职工角色的用户的帐号信息，以便对应用户能通过登录H3C Learningspace学生端或H3C Learningspace教师端来进行教学活动。

最后现场将原有的学生用户删除后通过年级管理新建年级再去创建学生用户，然后测试随堂测试和游戏功能成功，确认问题的根因就是此处的配置。

- 本文以新建本地用户为例，域用户的新建请参见《H3C Workspace云桌面 管理平台用户手册》中“用户管理/域用户和分组管理/新增域用户和域分组”章节。
- 本地用户有本地认证和LDAP认证两种认证方式，其中本地认证的用户信息保存在管理平台本地数据库中；LDAP认证的用户信息保存在单独部署的通用LDAP认证服务器上。LDAP认证服务器的部署请参见《H3C Workspace云桌面 管理平台用户手册》中“系统/高级设置/认证服务器”章节。
- **新建学生用户前需新建年级和班级，学生用户的用户分组只能选择班级。**

(1) 单击左侧导航树[用户/本地用户]菜单项，进入本地用户和分组页面。单击“用户分组”页签中的<新建>按钮，弹出新建本地分组对话框。

图3-55 新建用户分组

