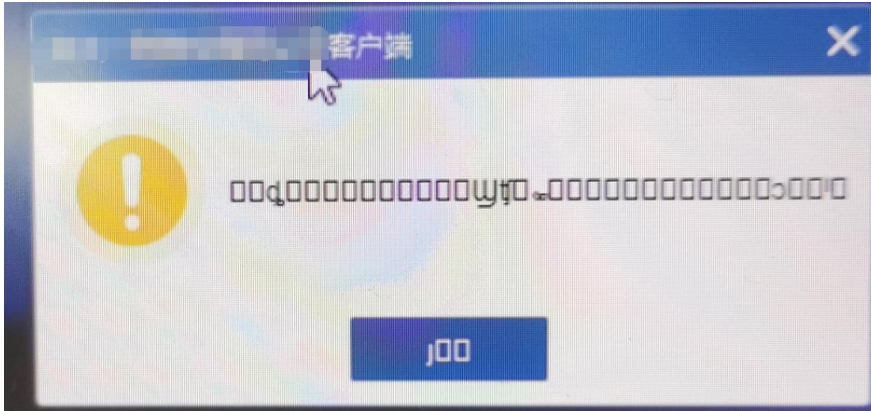


知 iNode客户端界面乱码问题典型案例

iNode 马永鸿 2023-06-30 发表

问题描述

现场定制了E0598版本中文版iNode，安装在win 11操作系统上，安装成功后运行客户端弹出窗口显示乱码



过程分析

出现这种现象，一般是操作系统区域设置不对，或者字符集与iNode不匹配。

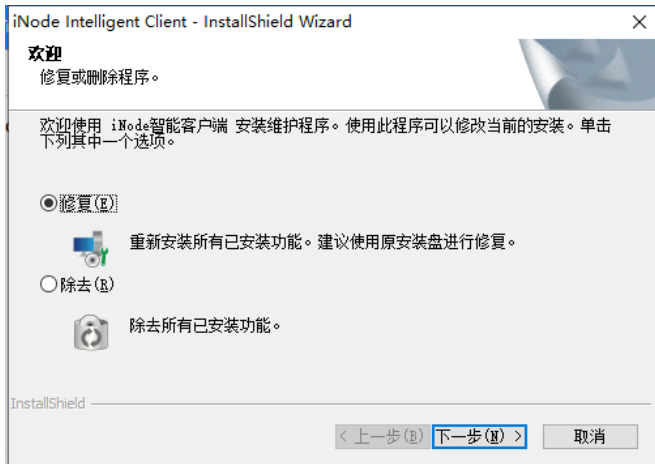
打开控制面板，找到区域-管理-更改系统区域设置，可以看到当前系统区域设置是中文（简体，中国），这个是正确的。但下面有一个“使用 Unicode UTF-8 提供全球语言支持”的勾选框，现场也勾选了。问题就出在这里。



iNode客户端不采用unicode编码方式，因此不能选择utf-8编码方式。

解决方法

将“使用 Unicode UTF-8 提供全球语言支持”的选框去勾选，然后重启系统使之生效。再次尝试重启iNode客户端，若无法启动，可尝试运行修复程序。



修复完成后，再次重启操作系统，然后再次运行iNode客户端，乱码问题已解决。



