



## 教师端远程命令学生端开启某个程序如何配置？

H3C VDI

吴彭彭

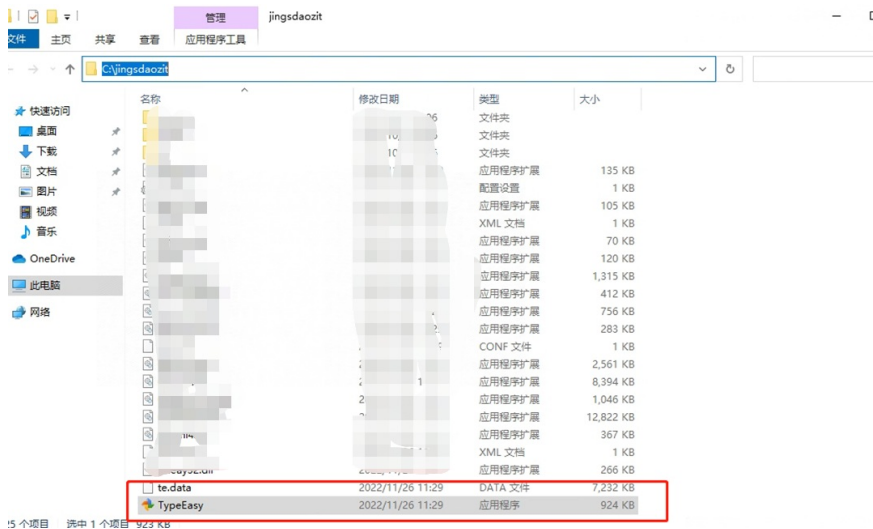
2023-10-10 发表

### 组网及说明

教师端远程命令学生端开启某个程序配置，下文以金山打字通程序为例

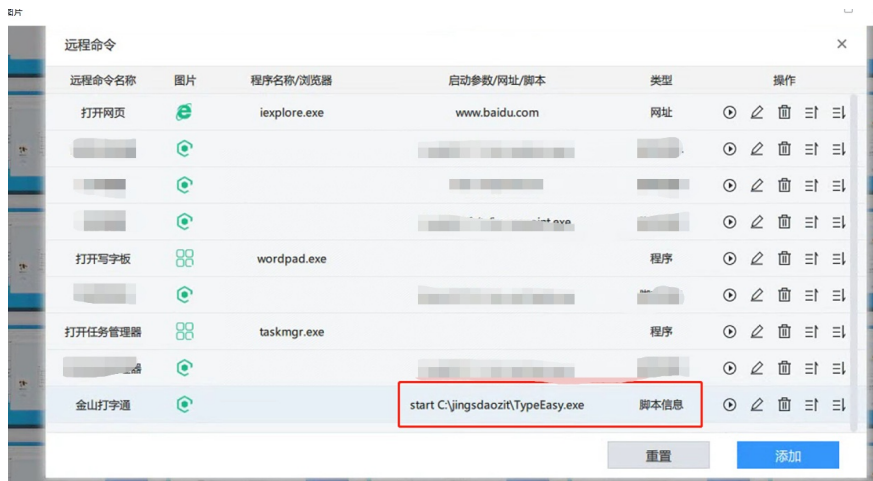
## 配置步骤

打开其中一台学生端查看需要远程打开的程序的路径和路径名称



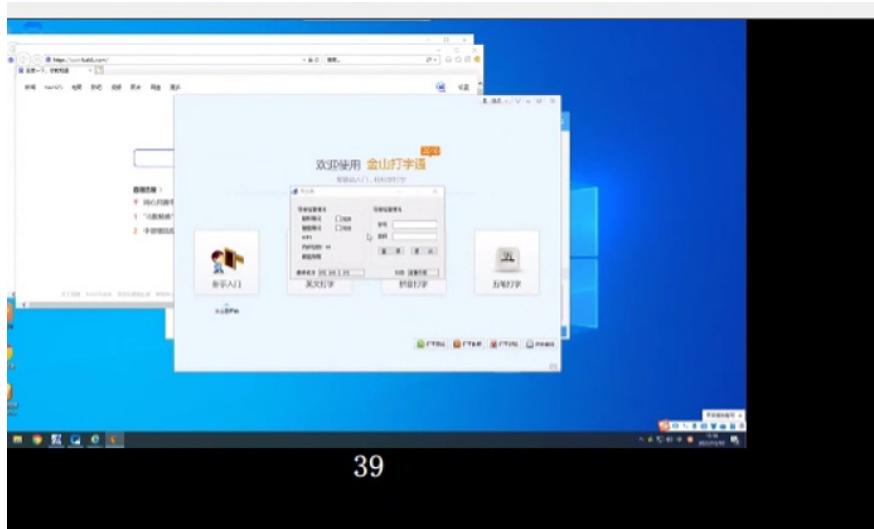
如上图所示，路径为 C:\jingsdaozi，程序名称为 TypeEasy。

在教师端撰写脚本，脚本命令如下



将程序的名称和路径填上，加上start命令即可

点击运行，学生端会批量打开金山打字通



配置关键点

暂无

