

知 iMC v7 交换机设备接口流量监控指标在哪里添加以及添加完成之后的监控数据在哪里体现

PLAT 824\_zj 2023-11-15 发表

问题描述

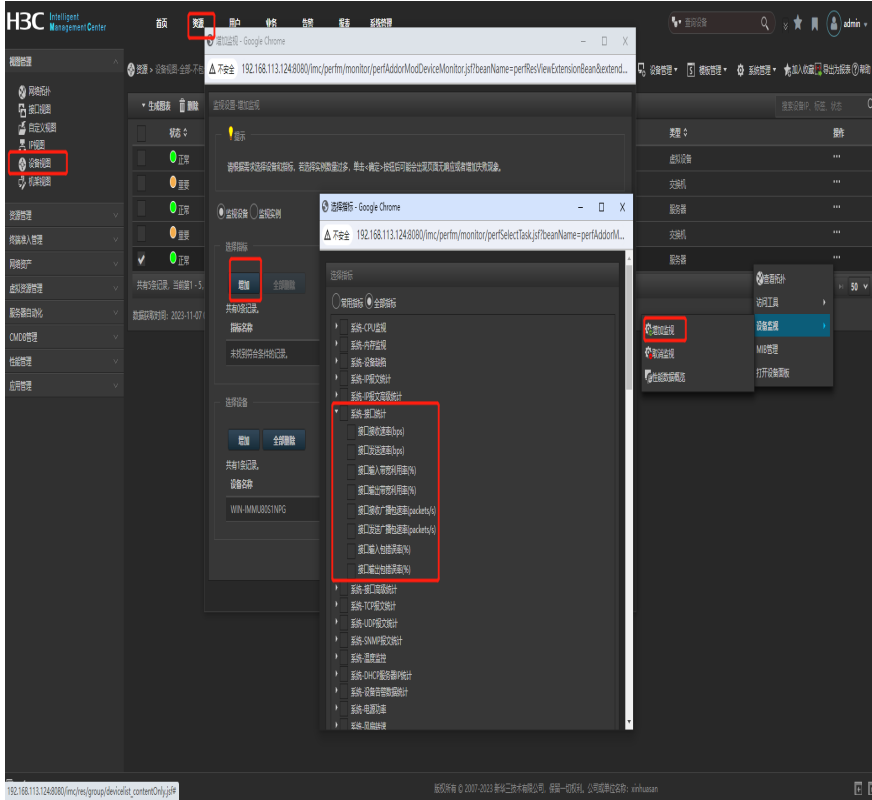
如何为交换机设备增加接口流量监控指标，并且进行相关监控数据的查看

## 解决方法

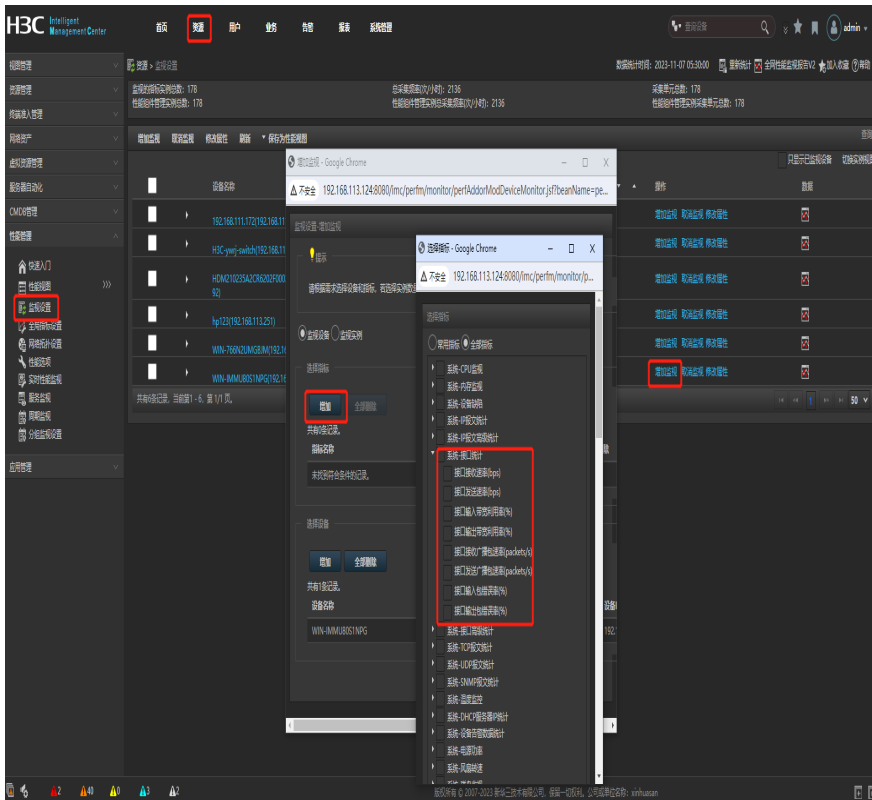
相关页面进行相应配置即可

(1) 增加监控指标

方式一：【资源】【视图管理】【设备视图】进行相应配置



方式二：【资源】【性能管理】【监控设置】进行相应配置



(2) 查看相关指标数据

在相应的监控指标后点击如下图所示即可显示指标监控数据

HBC Intelligent Management Center

首页 **配置** 用户 业务 告警 报表 系统管理

配置设备 配置策略 配置准入控制 配置设备管理

设备名称	IP地址	设备类型	设备状态	操作
192.168.1.251	192.168.1.251	POE-40PP+ (270W)E	28	增加设备 取消设备 修改策略
WIN-769Q2JMG8M1	192.168.1.127	ICMP	2	增加设备 取消设备 修改策略
WIN-MMAK885NRP0	192.168.1.127	Microsoft Windows Server	37	增加设备 取消设备 修改策略
接口接收流量(pp)				取消设备

admin