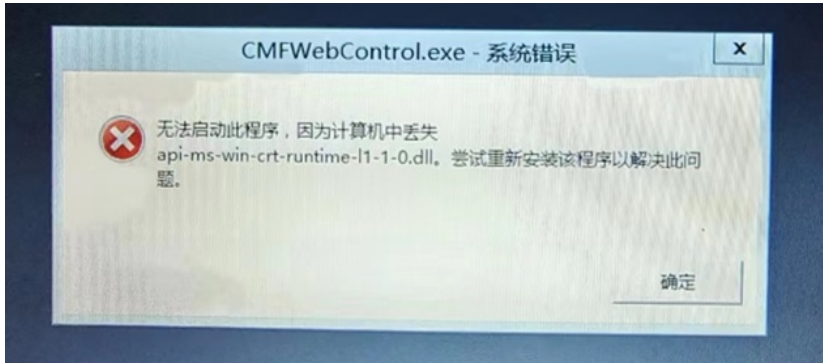


server2012R2 应用发布服务器或堡垒机资产访问提示：系统错误无法启动此程序

堡垒机 运维审计 zhiliao_sEUyB 2023-11-28 发表

问题描述

安装完应用发布软件后，重启服务器提示：



堡垒机访问提示：



过程分析

java问题，安装java并且配置正确的变量

解决方法

JDK安装：默认安装在C盘（C:\Program Files\Java\jdkx.x.x）

环境变量包括系统环境变量和用户环境变量

1. 系统环境变量

系统环境变量是针对当前系统而言，所以不管这个电脑的任何用户都可以识别设置的环境变量。

2. 用户环境变量

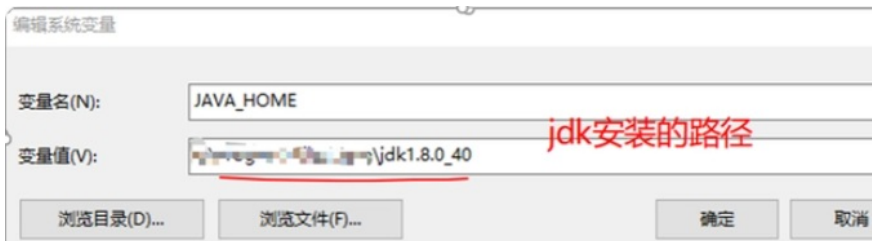
用户环境变量，是只有当前设置环境变量的用户可以使用

操作：

选择我的电脑右击属性

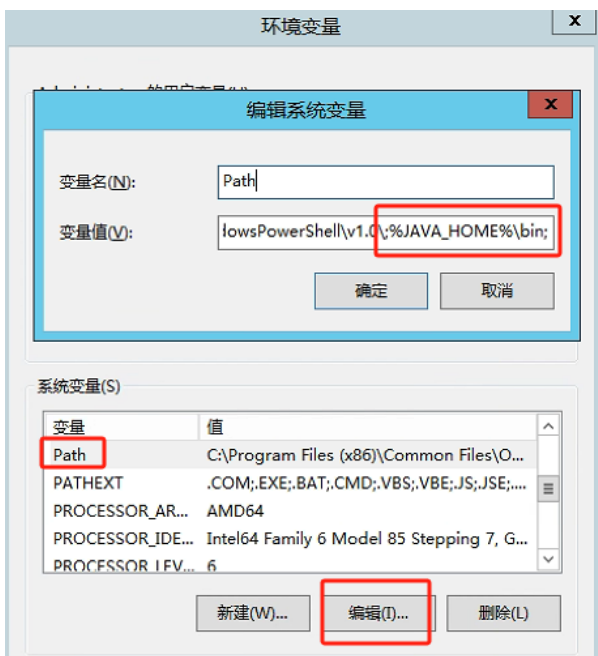
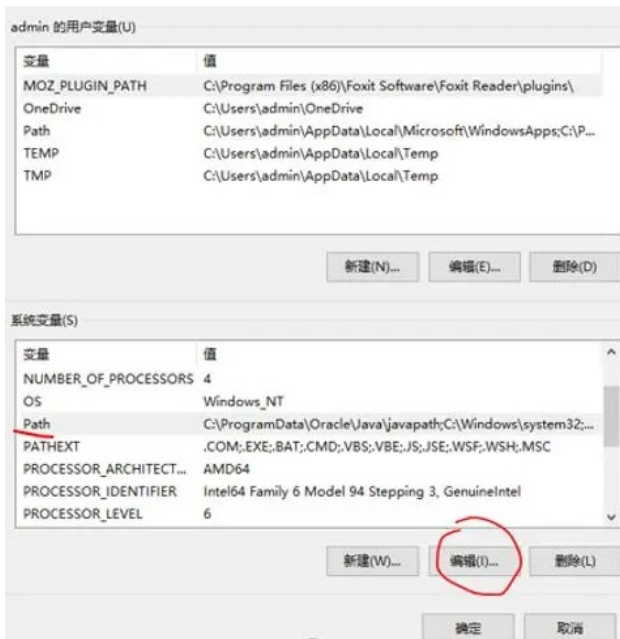


选择新建: 创建JAVA_HOME放置安装的jdk的根目录路径



选择path,点击编辑

path存放的是程序的可执行性文件位置，jdk咱们要找的是jdk目录下的bin文件夹，这个文件夹放置了大量可执行文件。所以如下图



JDK安装完先进行环境变量配置

则可以安装Eclipse或者IDEA等java开发IDE工具。

JDK验证

打开命令行窗口输入如下查看JDK版本命令

Java -version

```
管理员: C:\Windows\system32\cmd.exe
-agentpath:<pathname>[=<选项>]
    按完整路径名加载本机代理库
-javaagent:<jarpath>[=<选项>]
    加载 Java 编程语言代理, 请参阅 java.lang.instrument
-splash:<imagepath>
    使用指定的图像显示启动屏幕
有关详细信息, 请参阅 http://www.oracle.com/technetwork/java/javase/index.html。

C:\Users\Administrator>java -version
java version "1.8.0_321"
Java(TM) SE Runtime Environment (build 1.8.0_321-b07)
Java HotSpot(TM) 64-Bit Server VM (build 25.321-b07, mixed mode)
```