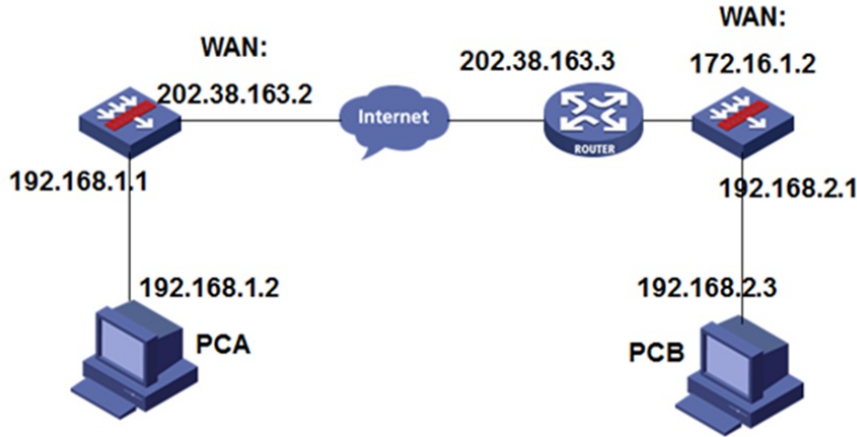


组网及说明

一对一IPSec VPN组网主要面向部分小型的分支机构。每个分支机构与总部建立VPN隧道进行通信。IPSec VPN能实现内网的数据加密封装到公网，实现两个内网互访。

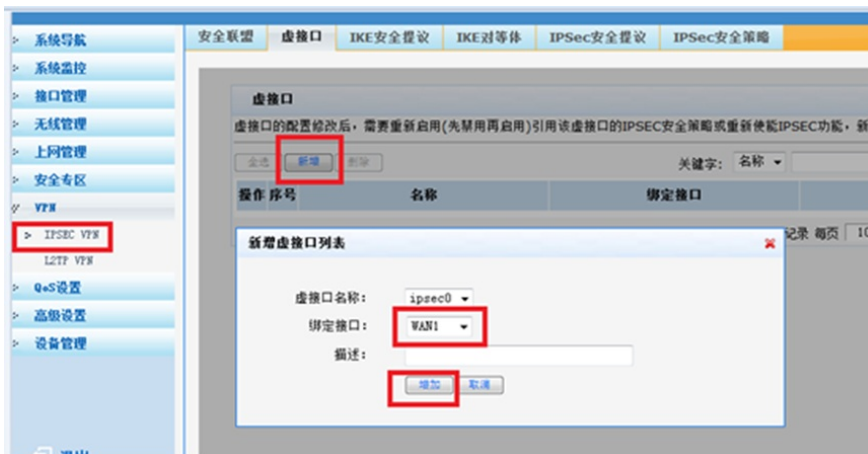


配置步骤

1设置虚接口

VPN→VPN设置→虚接口

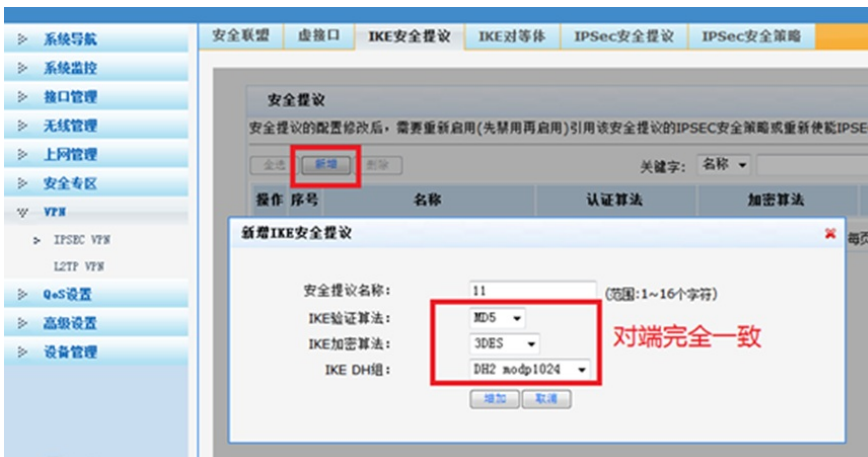
选择一个虚接口名称和与其相应的WAN口绑定，单击<增加>按钮。



2设置IKE安全提议

VPN→VPN设置→IKE安全提议

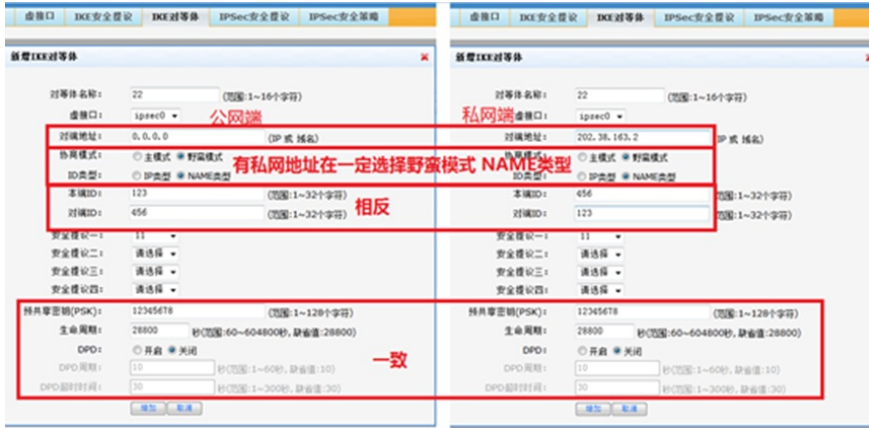
输入安全提议名称，并设置验证算法和加密算法分别为MD5、3DES，单击<增加>按钮。



3设置IKE对等体

VPN→VPN设置→IKE对等体

输入对等体名称，选择对应的虚接口ipsec0。在“对端地址”文本框中输入Router B的IP地址，并选择已创建的安全提议等信息，单击<增加>按钮。



4设置IPSec安全提议

VPN→VPN设置→IPSec安全提议

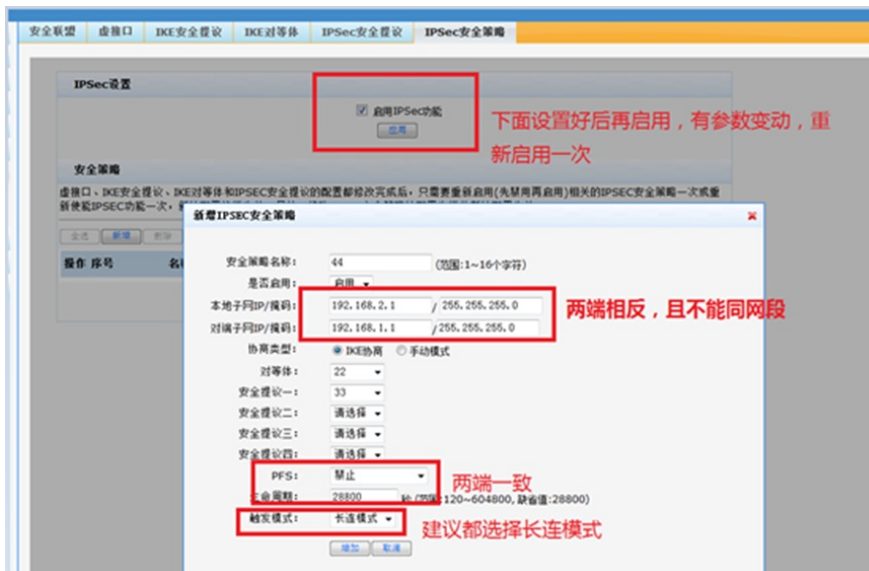
输入安全提议名称，选择安全协议类型为ESP，并设置验证算法和加密算法分别为MD5、3DES，单击<增加>按钮



5设置IPSec安全策略

VPN→VPN设置→IPSec安全策略

输入安全策略名称，在“本地子网IP/掩码”和“对端子网IP/掩码”文本框中分别输入客户分支机构A和B所处的子网信息，并选择协商类型为“IKE协商”、对等体为“22”、安全提议为“33”，PFS两端设置一致，单击<增加>按钮。



6 设置路由

高级设置→路由设置→静态路由

需要为经过IPSec VPN隧道处理的报文设置路由，才能使隧道两端互通。一般情况下，只需要为隧道报文配置静态路由即可。

配置静态路由时，指定目的地址网段后不需要指定下一跳地址，直接配置使用正确的IPSec虚接口即可。



7 配置成功如下

A:



B:



★温馨提示

以上案例中的IP都是固定的，如果IP地址不是固定的，则可以申请一个动态域名，登录到路由器界面，会生成一个域名，这个域名会绑定上网IP，如图：



“注册的主机名”就是域名，“当前地址”就是线路上的公网地址，可以用这个域名来取代公网的IP填写到路由器中。

