

【MVS】F5虚服务Performance (HTTP)类型的运行模式是什么？

网络相关 胡伟 2024-05-28 发表

问题描述

【MVS】F5虚服务Performance (HTTP)类型的运行模式是什么？

解决方法

【类型定义】

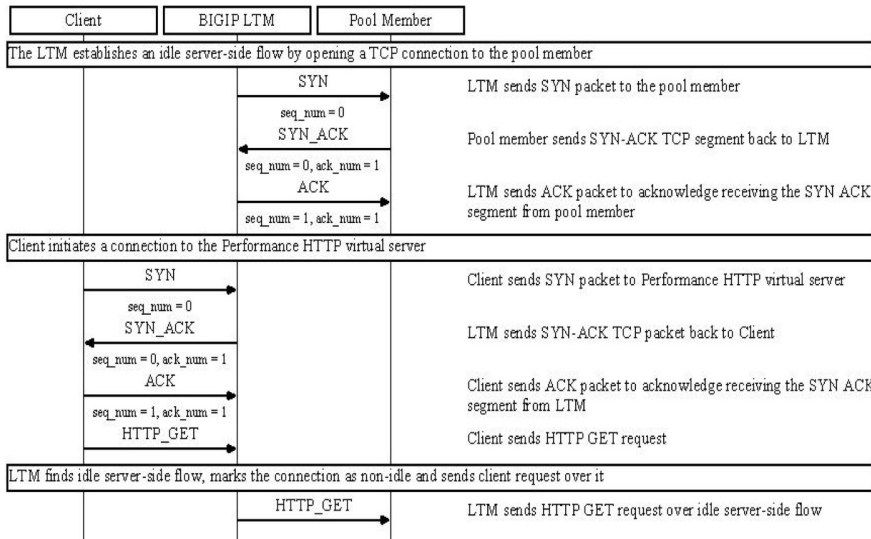
Performance (HTTP): Specifies a virtual server with which you associate a Fast HTTP profile. Together, the virtual server and profile increase the speed at which the virtual server processes HTTP requests. (**Performance (HTTP)模式**指定了一个虚拟服务器，并将其与快速 HTTP 配置文件相关联。虚拟服务器和配置文件共同提高了虚拟服务器处理 HTTP 请求的速度。)

【应用场景】

Performance (HTTP) 虚拟服务器通常用于需要在 F5 负载均衡器上对 HTTP 请求进行加速处理的场景，具体的应用场景包括但不限于：

1. Web应用加速：用于改善 Web 应用程序的性能，提高 HTTP 请求的处理效率，加速内容传输和响应时间，从而提升用户体验。
2. 静态内容缓存：通过性能 (HTTP) 虚拟服务器配合快速 HTTP 配置文件，可以实现对静态内容的快速缓存和快速响应，减轻后端服务器的压力。
3. 网络优化：在需要优化网站或网络性能的环境中，通过性能 (HTTP) 虚拟服务器可以有效地提高 HTTP 请求的处理速度，降低延迟，并提高网络整体效率。
4. 大流量处理：适用于需要处理大量 HTTP 请求的场景，例如高访问量的网站、流媒体内容传输等，通过性能 (HTTP) 虚拟服务器加速请求处理，提高处理能力和可伸缩性。
在这些场景下，性能 (HTTP) 虚拟服务器通过提供快速 HTTP 配置文件来增加 HTTP 请求处理的速度，从而能够有效提升系统的性能和吞吐能力。

【流量模型】



- Performance HTTP VS(仅用于HTTP协议，使用Fast HttpProfile，这是一个TCP、HTTP、和OneConnect profiles的组合，主要用于加快Http连接速度和减少后台Http Server的连接数)
- 只缓存用于分析包头的的数据
- BIGIP通过到Pool Member的TCP连接建立一个空闲的服务器端Flow
- 当有Client请求来时，通过负载均衡算法选择了此服务器，如发现服务器端Flow是空闲的，则BIGIP标识其为占用，并发送客户端请求到选定的服务器
- 如发现服务器端Flow非空闲的，则BIGIP与选定的服务器建立一个新的TCP连接，并发送客户端请求到选定的服务器。这样做的目的是为了高效利用现有TCP连接，减少和后台服务器之间的连接数
- 默认开启SNAT AutoMap，在服务器端收到的TCP连接请求都是来自于TMM
- 没有会话保持功能
- 不能处理SSL，HTTPS