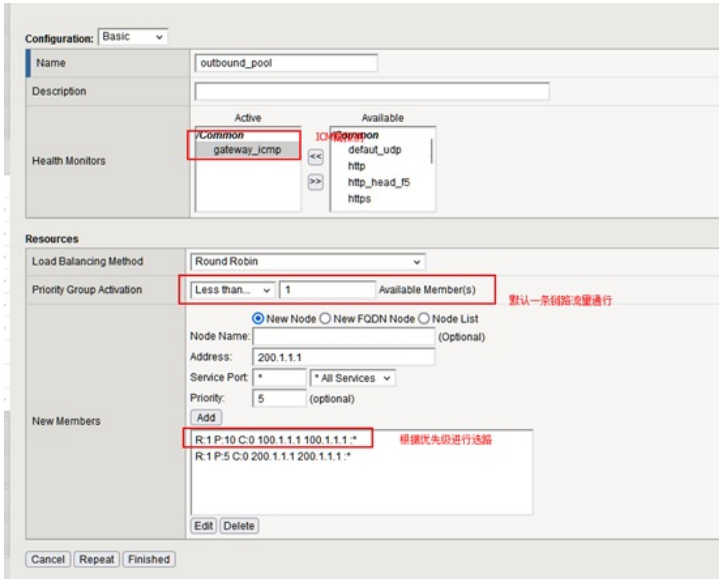


问题描述

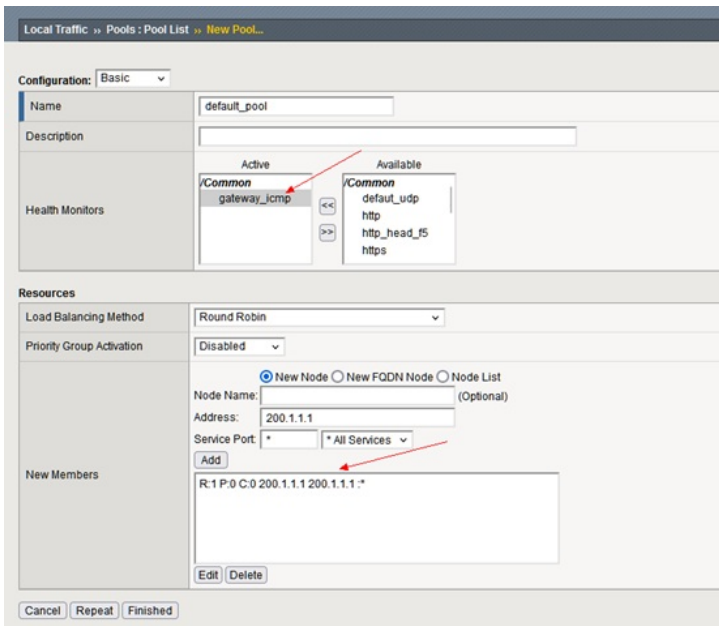
【MVS】F5 BIG-IP多出口配置策略路由举例

解决方法

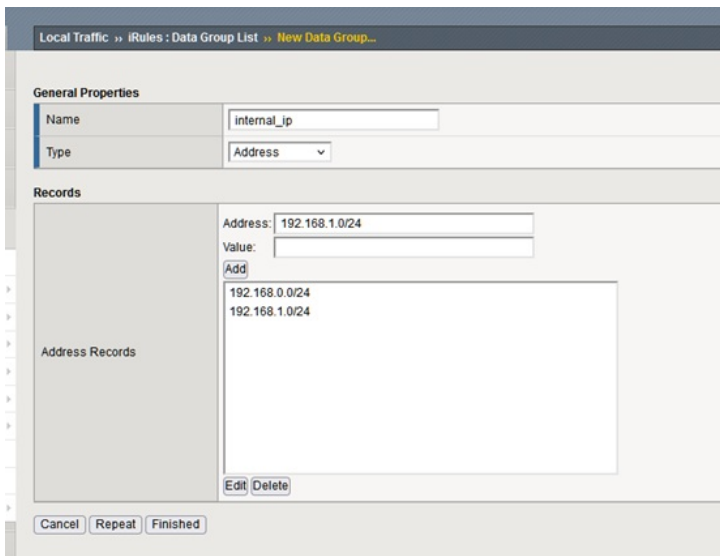
1, 创建多出口pool, 出接口下一条分别为100.1.1.1, 200.1.1.1, 优先走100.1.1.1, 使能icmp探测 (示例)



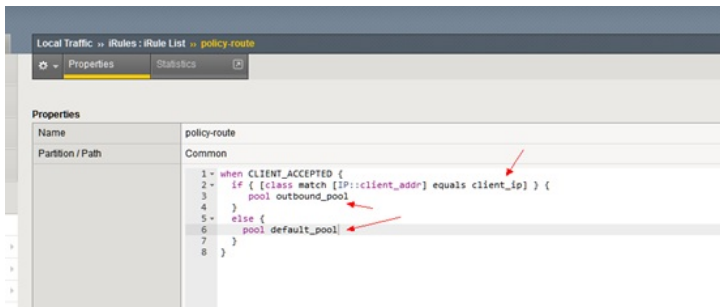
2, 创建默认出接口pool, 默认出接口下一跳为200.1.1.1。 (示例)



3, 创建irules内部地址池数据组对象, 内部地址。



4, 创建irules规则, 匹配源地址, 为特定地址指定出接口pool, 其他流量走默认pool.



5, 创建虚服务, 绑定irules。类型为IP转发类型, SNAT开启, 引用创建的irules。

