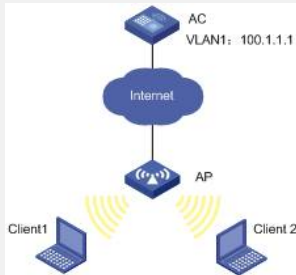


## 一、组网需求:

WX系列AC、FIT AP、便携机（安装有WAPI无线网卡）

## 二、组网图:



## 三、特性介绍:

WAPI是无线局域网鉴别和保密基础结构的英文术语WLAN Authentication and Privacy Infrastructure的首字母缩写。这是中国具有自主知识产权的802.11无线局域网的用户身份认证和数据报文加解密的标准。

本特性提供了基于预共享密钥的用户认证方式。对于数据报文，该标准采用了WPI-SM S4算法，分别对单播和组（广）播报文加解密。从而提供了全面的用户身份认证和数据报文加解密的功能。WAPI既可以应用到小型无线网络，也应用于大规模部署的无线网络。预共享密钥认证方式，提供一种简单的不需要专门认证服务器的认证机制。

## 四、配置信息:

```
#
version 5.20, release 2115P20
#
sysname H3C
#
domain default enable system
#
port-security enable
#
vlan 1
#
domain system
access-limit disable
state active
idle-cut disable
self-service-url disable
#
wlan rrm
dot11a mandatory-rate 6 12 24
dot11a supported-rate 9 18 36 48 54
dot11b mandatory-rate 1 2
dot11b supported-rate 5.5 11
dot11g mandatory-rate 1 2 5.5 11
dot11g supported-rate 6 9 12 18 24 36 48 54
#
wlan radio-policy 1
undo wmm enable
#
wlan service-template 1 wapi
ssid wapi_psk
bind WLAN-ESS 1
service-template enable
```

```

#
interface NULL0
#
interface GigabitEthernet1/0/1
#
interface GigabitEthernet1/0/2
#
interface M-Ethernet1/0/1
#
interface WLAN-ESS1
wapi authentication method psk
wapi psk pass-phrase simple 12345678
port-security port-mode wapi
#
wlan ap ap_wapi model WA2210-AG
serial-id 210235A29D0083000778
radio 1
radio-policy 1
service-template 1
radio enable
#
user-interface aux 0
user-interface vty 0 4
#
return

```

#### 五、主要配置步骤：

# 开启端口安全。

```
[H3C]port-security enable
```

# 配置无线接口，并启用WAPI PSK认证，密码为12345678。

```
[H3C]interface wlan-ess 1
[H3C-WLAN-ESS1]port-sec port-mode wapi
[H3C-WLAN-ESS1]wapi authentication method psk
[H3C-WLAN-ESS1]wapi psk pass-phrase simple 12345678
[H3C-WLAN-ESS1]quit
```

# 配置WAPI无线服务，SSID为wapi\_psk，并绑定上面配置的无线接口。

```
[H3C]wlan service-template 1 wapi
[H3C-wlan-st-1]ssid wapi_psk
[H3C-wlan-st-1]bind wlan-ess 1
[H3C-wlan-st-1]service-template enable
[H3C-wlan-st-1]quit
```

# 配置射频策略，关闭WMM功能（早期一些WAPI无线网卡，在协商WMM功能时存在误报现象）

```
[H3C]wlan radio-policy 1
[H3C-wlan-rp-1]undo wmm enable
[H3C-wlan-rp-1]quit
```

# 把该WAPI无线服务和射频策略，绑定到需要提供WAPI无线服务的AP上（下面关闭AP的射频功能，是因为需要绑定新的射频策略；如果不需要重新绑定射频策略，则不需要关闭该射频功能）

```
[H3C]wlan ap ap_wapi
[H3C-wlan-ap-ap_wapi]radio 1
[H3C-wlan-ap-ap_wapi-radio-1]radio disable
[H3C-wlan-ap-ap_wapi-radio-1]radio-policy 1
[H3C-wlan-ap-ap_wapi-radio-1]service-template 1
[H3C-wlan-ap-ap_wapi-radio-1]radio enable
```

#### 六、结果验证：

本例中采用西电捷通客户端进行验证：

在配置WAPI的无线网卡之前，首先应当正确的安装网卡驱动。

1、当西电捷通的无线网卡正确安装后，可以点击其专用的无线管理软件。在下面“参

数设置”的界面中，选择“改变设置”后，更改“网络SSID”对话框。



图1 西电捷通无线网卡参数设置

2、正确填入“网络SSID”后，点击“更新设置”。然后，在“安全管理”界面中选择“鉴别模式”为“共享密钥”。

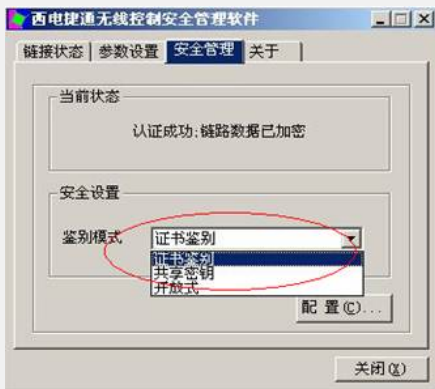


图2 西电捷通无线网卡安全设置

3、然后在弹出的“共享密钥配置”对话框中，输入密码12345678后，单击<确定>。



图3 西电捷通无线网卡共享密钥配置

4、至此，WAPI无线客户端就可以成功接入采用WAPI-PSK安全模式的SSID。