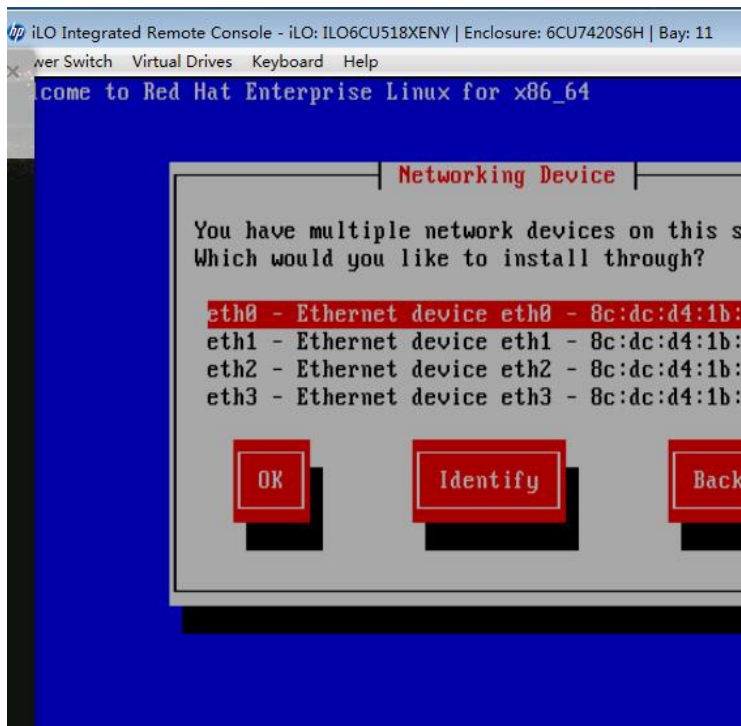


## 知 多网卡服务器通过PXE引导安装Linux系统需要手动选择网卡的问题

Linux系统调优 邵仁杰 2018-01-30 发表

客户的一台HPE ProLiant BL460c Gen9刀片，通过PXE安装RHEL 6.8系统。板载网卡通过VC虚拟四个Ethernet网卡，使用其中的eth0做PXE引导。在引导过程中出现提示“You have multiple network devices on this system.Which would you like to install through?”导致引导过程无法自动进行。客户手动选择eth0后可以正常安装系统。



“You have multiple network devices on this system.Which would you like to install through?”

服务器存在多网卡时，因为Kickstart的启动菜单配置文件中没有指定网卡，导致安装中需要手动指定网卡。

编辑/var/lib/tftpboot/pxelinux.cfg目录中的Kickstart启动菜单配置文件default，将下图红框中的命令修改为/append ks=nfs:192.168.1.20/ks.cfg initrd=initrd.img ksdevice=eth0/，指定选择网卡eth0。

```
[root@BISON ~]# cat > /var/lib/tftpboot/pxelinux.cfg/default << "EOF"
> default vesamenu.c32
> timeout 100
>
> label auto
> menu label Auto Install RHEL6.0
> menu default
> kernel rh6/vmlinuz
> append initrd=rh6/initrd.img ks=nfs:192.168.1.20:/mnt/ks/ks.cfg
>
> label custom
> menu label Custom Install RHEL6.0
> kernel rh6/vmlinuz
> append initrd=rh6/initrd.img
>
> label rescue
> menu label Rescue
> kernel rh6/vmlinuz
> append initrd=rh6/initrd.img rescue
> EOF_
```

Anaconda是Redhat、CentOS、Fedora的安装管理程式。Kickstart用于指导Anaconda如何来安装一个LINUX操作系统（Redhat、CentOS、Fedora）。由于存在kickstart的指导，所以Anaconda不需要人为的去干预，它可以自动完成安装操作系统。因此Linux在PXE引导过程中出现需要人为干预才能继续安装时，需要检查Kickstart文件。