

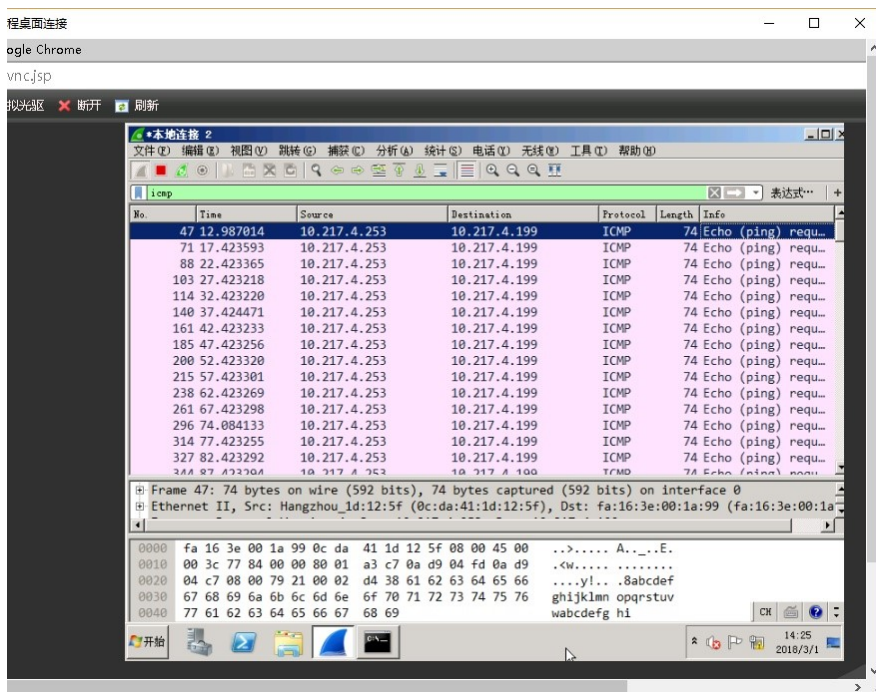
【版本】CAS E0306H06

【现象】某局点客户反映，主机A下的虚拟机a与主机B下的虚拟机b互ping时有丢包现象，大约30个包丢3个，有时现象会严重些，将虚拟机a和b迁移至同一台主机下没有丢包现象。

ping测试时有时有丢包，有时干脆不通，过一会儿会恢复，等待时间不定。

在交换机上做流量统计，发现交换机没有丢包现象，测试时虚拟机a发出30个包，交换机可以收到30个包并正常发出去，继续定位发现对端虚拟机也可以接收到30个包，但是回包的时候有丢包现象，抓包发现对端虚拟机可以收到ICMP的请求但是没有回复这个请求（如图）。

然后将虚拟机a和虚拟机b迁移至同一台主机下测试，没有丢包现象，确认不是虚拟机的问题，继续排查主机、交换机及链路是否有问题。



经交换机侧协助排查发现交换机中了病毒，导致ping测试的包被挤掉所以对端虚拟机没有回包，将交换机做了暂时的规避措施后让现场自行查杀病毒。

- 1、跨主机的虚拟机互ping丢包时可以先抓包看看包丢在了哪里
- 2、将虚拟机迁移至同一台主机下ping测试，如果还有丢包现象，可以排查是否是虚拟机内部问题，看看网卡状态是否正常，并修改网卡类型再抓包看看是否还会丢包。
- 3、如果将虚拟机迁移至同一台主机下ping测试不存在丢包现象了，可以尝试在主机上抓包，确认下包到底丢在了哪了，是网卡还是什么，如果是网卡问题可以检查下网卡的配置以及端口聚合的配置（如果配置了端口聚合）。
- 4、如果遇到这个局点类似情况的问题无法解决，请拨打400电话。