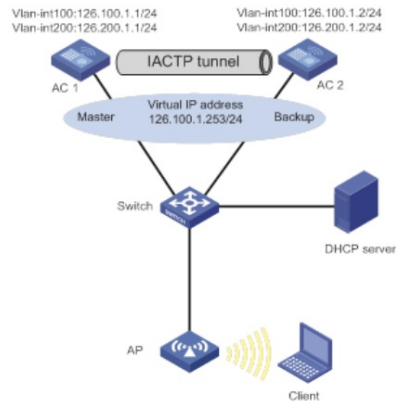


## 知 某局点无线控制器做VRRP备份终端可以无法ping通虚地址

VRRP VLAN 用户隔离 刘郑畅 2018-05-08 发表

### 组网及说明



### 问题描述

某局点两台EWPX2WCMD0做VRRP热备份，之前业务都是正常的，后来由于无线客户端太多，vlan 3200的地址不够分配，所以客户对比之前的配置增加了vlan 3201，但是增加了vlan 3201以后，终端可以获取地址，但是终端连vlan 3201时ping不通网关vrrp的虚地址，ping实际的地址可以通。无法弹出portal页面。某局点两台EWPX2WCMD0做VRRP热备份，之前业务都是正常的，后来由于无线客户端太多，vlan 3200的地址不够分配，所以客户对比之前的设置增加了vlan 3201，但是增加了vlan 3201以后，终端可以获取地址，但是终端连vlan 3201时ping不通网关vrrp的虚地址，ping实际的地址可以通，无法弹出portal页面。

### 过程分析

ping不通网关虚地址却可以ping通实地址，并且之前的业务都是正常的，首先考虑到的就是配置问题，检查配置发现全局做了二层隔离并放通了网关Mac地址，如下：

```
user-isolation vlan 3100 enable
user-isolation vlan 3100 permit-mac 0000-5e00-0101 c4ca-d9dd-b7a5 c4ca-d9dd-b7ac
user-isolation vlan 3200 enable
user-isolation vlan 3200 permit-mac 0000-5e00-0102 c4ca-d9dd-b7a5 c4ca-d9dd-b7ac
user-isolation vlan 3201 enable
user-isolation vlan 3201 permit-mac 0000-5e00-0103 c4ca-d9dd-b7a5 c4ca-d9dd-b7ac
```

根据诊断信息中的部分arp表项发现vlan3201二层隔离放通的虚Mac地址错误，实Mac地址是正确的，显然这就导致了可以ping通实地址却ping不通虚地址的现象发生。

### 解决方法

修改二层隔离放通的网关虚Mac地址后故障消失，新vlan的业务恢复正常。