

### 组网及说明

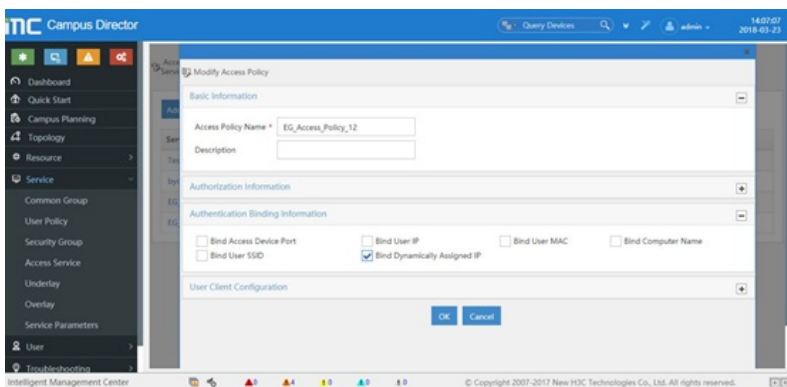
现场部署AD Campus组网，其中一个站点的所有终端，全部采用mac地址认证，由于外部防火墙对于不同的IP地址有不同的权限限制，因此，部分终端从旧网络迁移到ADCampus网络中时需要保证IP地址保持不变。

### 配置步骤

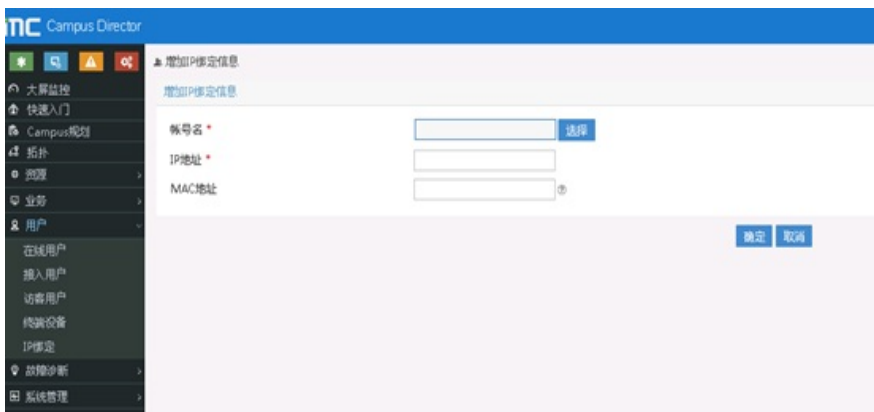
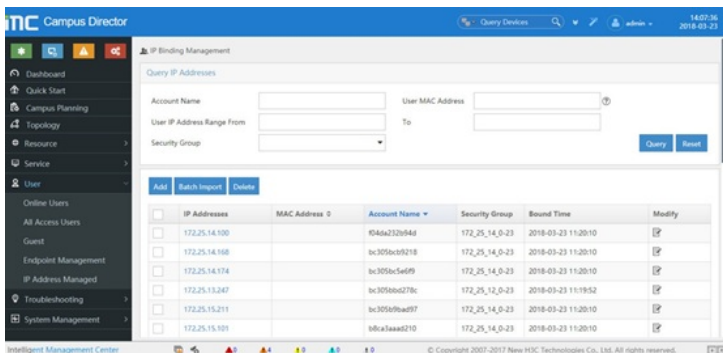
该需求推荐现场通过在Director配置IP绑定实现，该配置会同时向主备DHCP Server下发。

配置步骤：

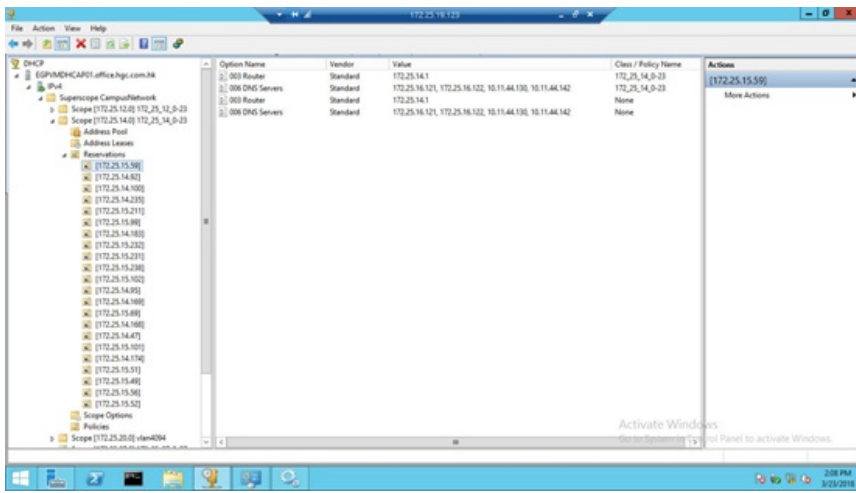
1) 在“接入策略”--“认证绑定信息”--“绑定动态分配的IP地址”；



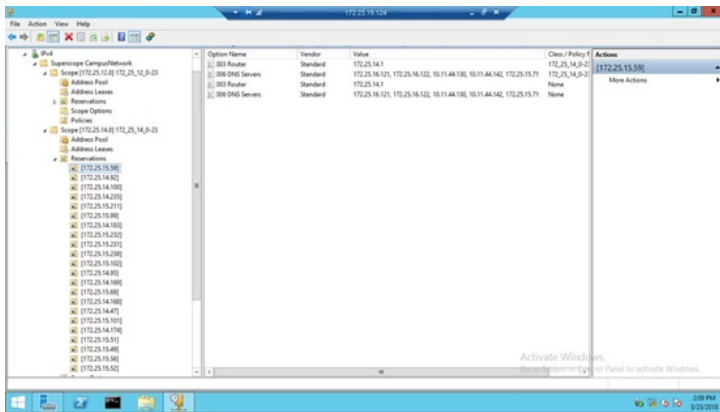
2) 在“用户”--“IP绑定”--“增加IP绑定信息”，进行账号与IP绑定：



3) 在主备DHCP server上都可以看到正常生成了IP绑定保留条目；  
主DHCP server:



备DHCP server:



配置关键点