

知 iMC绑定宿主机失败问题排查

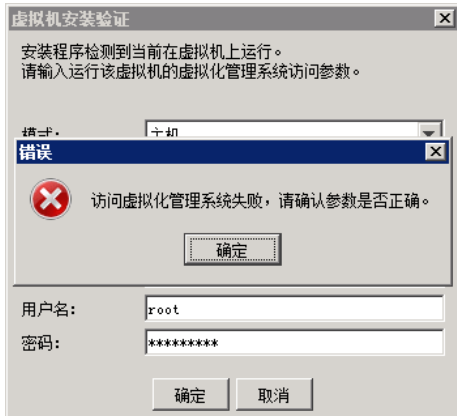
PLAT 张鑫 2018-09-29 发表

组网及说明

不涉及。

问题描述

iMC安装在虚拟化环境中，只有绑定了宿主机，才能使用永久有效license，否则只能使用有期限的临时license。绑定宿主机时，出现如下 错误信息：



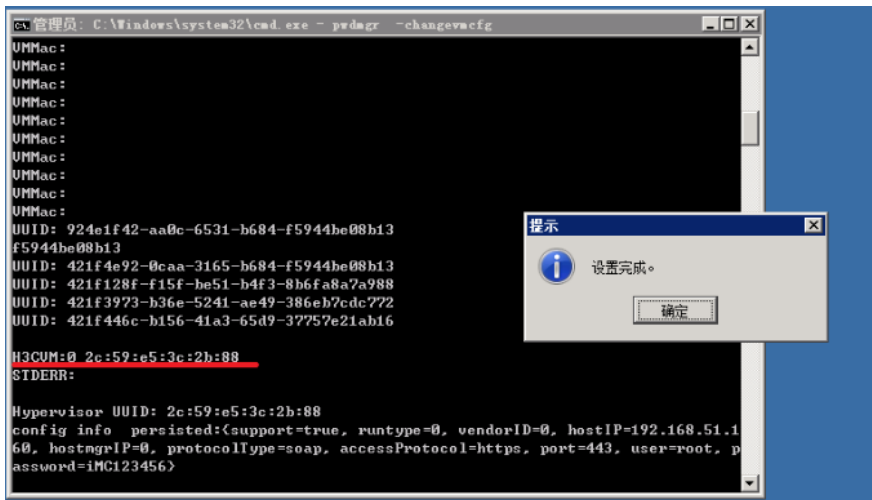
过程分析

执行pwdmgr命令调用后台anti-vm程序后，进程会与宿主机进行通讯，以获取宿主机上当前系统的一些信息。

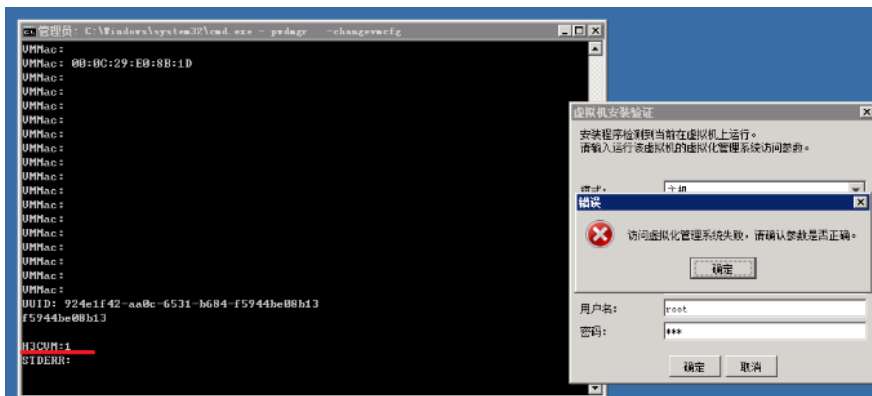
程序正常执行完毕退出时返回0表示成功，返回1和2表示失败：会弹出上图的窗口。

为了防止出现权限问题，建议使用管理员身份运行pwdmgr命令。返回的值会以如下形式输出在控制台及日志中：

①H3CVM:0 ----表示绑定成功



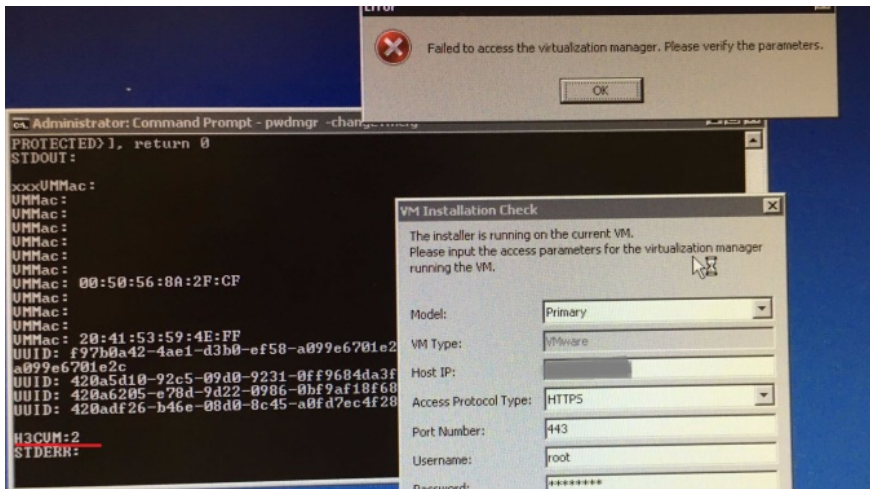
②H3CVM:1 ---表示绑定失败



表示网络通讯有问题。即无法连接到宿主机。可能原因有：网络故障，主机Ping不通；默认使用的通信端口被占用或者被修改；手动输入的参数有误（如输错IP地址、端口号、用户名密码等）；宿主机

有防火墙等拒绝访问等;

③H3CVM: 2 --- 表示绑定失败



返回2表示安装iMC的虚拟机不在指定的宿主机内。可能的原因有：客户输错了宿主机的IP（即该虚拟机确实不在宿主机内）；后台进程获取宿主机信息不全；

解决方法

报错返回为1时

解决方法：遇到返回1的情况时，需要先检查网络设置以及输入的参数是否正确，一般问题可以解决。

报错返回为2时

解决方法：

应首先检查该虚拟机是否在该宿主机内,确认该虚拟机是否已迁移到其他宿主机。