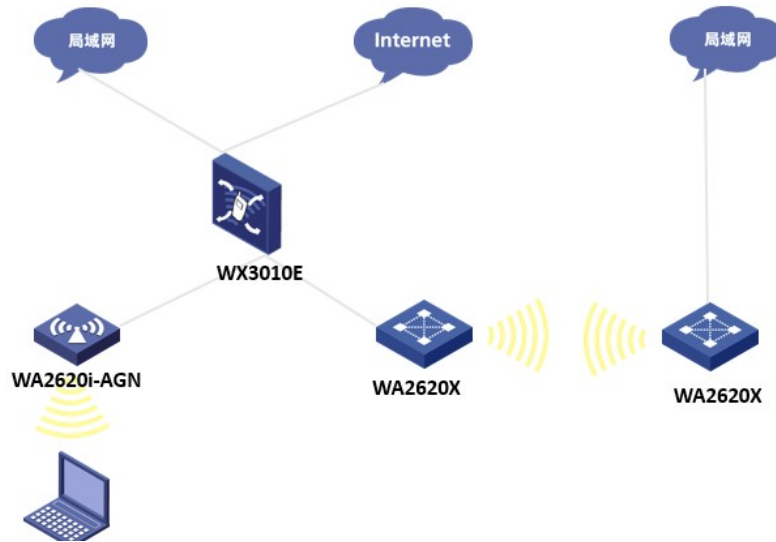


## 知 WA系列无线FIT AP与FAT AP桥接配置案例

wlan mesh 赵杰 2015-07-22 发表

某公司办公中心有两栋楼，主楼部署有线以及无线网络覆盖，并通过外网出口访问公网，副楼由于地理位置限制无法与主楼建立有线网络同时希望统一出口方便管理。主楼通过AC+ FIT AP模式部署无线网络，客户希望通过无线桥接技术连接两栋办公楼，主楼与副楼之间实现数据互通，同时副楼通过主楼出口统一访问公网。



主楼无线网络使用AC+FIT AP方式部署，AC型号为WX3010E，主楼信号覆盖AP为WA2620i-AGN，桥接AP型号为WA2620X并配置外置天线，主副楼之间通过桥接技术建立链路，副楼局域网数据通过桥接传送到主楼。

主楼AC侧配置：

1. 开启端口安全  
[AC]port-security enable
2. 使能MKD服务绑定，为Mesh Profile使能MKD服务  
[AC]mkd-service enable mesh-profile 1
3. 配置桥接接口  
[AC]interface wlan-mesh 1  
[AC-WLAN-MESH1]port link-type trunk  
[AC-WLAN-MESH1]port trunk permit vlan all  
[AC-WLAN-MESH1]port-security port-mode psk  
[AC-WLAN-MESH1]port-security tx-key-type 11key  
[AC-WLAN-MESH1]port-security preshared-key pass-phrase mesh1234
4. 配置桥接mesh-profile  
[AC]wlan mesh-profile 1  
[AC-wlan-mshp-1]mesh-id mesh1  
[AC-wlan-mshp-1]bind WLAN-MESH 1  
[AC-wlan-mshp-1]mesh-profile enable
5. 配置无线服务  
[AC]wlan ser 1 clear  
[AC-wlan-st-1]wlan service-template 1 clear  
[AC-wlan-st-1]ssid H3C-WLAN  
[AC-wlan-st-1]bind WLAN-ESS 0  
[AC-wlan-st-1]service-template enable
6. 配置AP模板  
[AC]wlan ap 1 model WA2620i-AGN id 1  
[AC-wlan-ap-1]serial-id 000F-E2F2-0340

```

[AC-wlan-ap-1]radio 1
[AC-wlan-ap-1-radio-1]service-template 1
[AC-wlan-ap-1-radio-1]radio enable
[AC-wlan-ap-1-radio-1]quit
[AC-wlan-ap-1]radio 2
[AC-wlan-ap-1-radio-2]channel 11
[AC-wlan-ap-1-radio-2]service-template 1
[AC-wlan-ap-1-radio-2]radio enable
[AC]wlan ap 2 model WA2620X id 2
[AC-wlan-ap-2]serial-id 0023-892F-42A0
[AC-wlan-ap-2]portal-service enable
[AC-wlan-ap-2]map-configuration map.txt
[AC-wlan-ap-2]radio 1
[AC-wlan-ap-2-radio-1]channel 149
[AC-wlan-ap-2-radio-1]mesh-profile 1
[AC-wlan-ap-2-radio-1]radio enable

```

map.txt下发信息：

```

vlan 10
interface GigabitEthernet 1/0/1
port link-type trunk
port trunk permit vlan all

```

副楼桥接AP配置：

1. 创建业务vlan

```
[WA2620X]vlan 10
```

2. 开启端口安全

```
[WA2620X]port-security enable
```

3. 配置桥接接口

```
[WA2620X]int wlan-mesh 1
```

```
[WA2620X-WLAN-MESH1]port link-type trunk
```

```
[WA2620X-WLAN-MESH1]port trunk permit vlan all
```

```
[WA2620X-WLAN-MESH1]port-security port-mode psk
```

```
[WA2620X-WLAN-MESH1]port-security tx-key-type 11key
```

```
[WA2620X-WLAN-MESH1]port-security preshared-key pass-phrase mesh1234
```

4. 配置桥接mesh-profile

```
[WA2620X]wlan mesh-profile 1
```

```
[WA2620X-wlan-mshp-1]mesh-id mesh1
```

```
[WA2620X-wlan-mshp-1]bind WLAN-MESH 1
```

```
[WA2620X-wlan-mshp-1]mesh-profile enable
```

5. 在设备绑定服务

```
[WA2620X]interface wlan-radio 1/0/1
```

```
[WA2620X-WLAN-Radio1/0/1]channel 149
```

```
[WA2620X-WLAN-Radio1/0/1]mesh-profile 1
```

1、AC上需要开启端口安全，同时要在全局视图下使用 `mkd-service enable mesh-profile` 命令使能 mesh-profile，在AP模板下需要配置 `portal-service enable`。

2、对于桥接数据，FIT AP收到数据之后通过以太网口转发，不会通过隧道上送到AC。因此在FIT AP上创建业务vlan并将以太网口配置为trunk允许业务vlan通过。配置可以在AC的AP模板下调用map文件，通过map文件下发到AP上。