

组网及说明

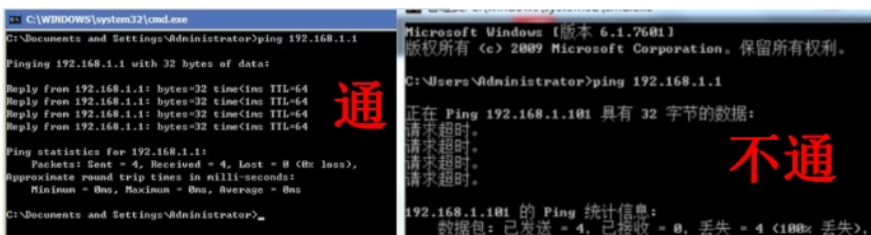
1.1 适用产品系列

本案例适用于如S5008PV2-EI、S5024PV2-EI-PWR、S5048PV2-EI-HPWR、S5120-52P-LI、S5120-28P-SI、S5120-48P-EI等S5000PV2、S5120系列的交换机。

1.2 需要的工具及软件环境

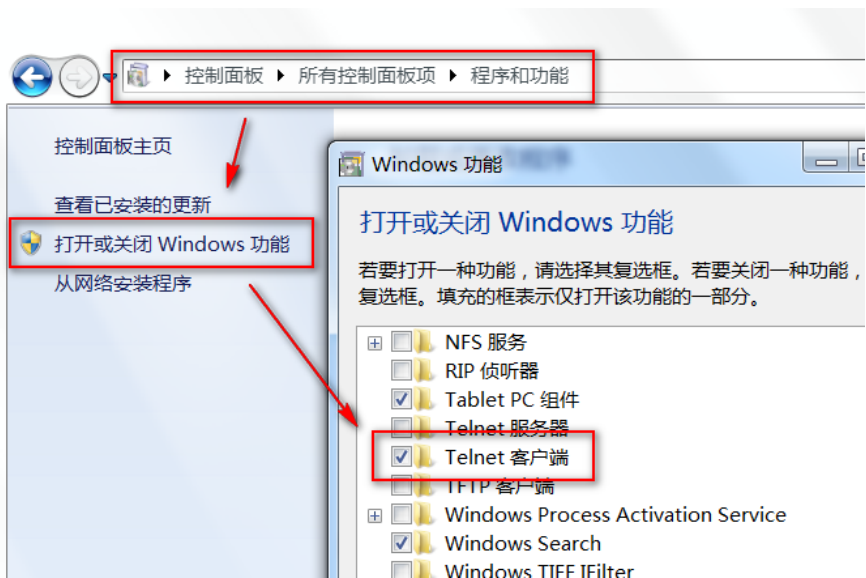
设备默认未开启Telnet登录服务，需要通过Console口登录进行配置，然后保存。

网络可达：配置完成后，要求终端电脑可以ping通设备管理IP地址，提前配置好管理IP，或使用默认的WEB管理IP。如果有安全设备，则需要放通Telnet服务端口23。



Windows的命令提示符或SecureCRT软件

注意：Windows系统的命令提示符窗口，可以充当Telnet客户端，不过Win7以上系统默认未开启Telnet客户端功能，手动开启方法如下：控制面板—程序和功能—打开或关闭Windows功能—勾选Telnet客户端即可。



配置步骤

2.1 配置步骤

```

# 进入系统视图，并开启Telnet服务，默认开启。
<H3C> system-view
[H3C] telnet server enable
# 配置VTY接口认证模式为scheme模式（用户名+密码认证）。
[H3C] user-interface vty 0 4
[H3C-ui-vty0-4] authentication-mode scheme //另两种认证模式为None（无密码）和Password（单密码）
[H3C-ui-vty0-4] quit
# 创建本地账号abc，密码为123456，权限级别为Level3。
[H3C] local-user abc
  
```

```
[H3C-luser-abc] password simple 123456
[H3C-luser-abc] service-type telnet
[H3C-luser-abc] authorization-attribute level 3
[H3C-luser-abc] quit
# 保存配置。
[H3C] save force
```

2.2 快速配置

可复制如下内容直接粘贴到设备命令行，实现快速配置，注意提前修如下标粗部分改账号和密码。

```
system-view
telnet server enable
user-interface vty 0 4
authentication-mode scheme
quit
local-user abc
password simple 123456
service-type telnet
authorization-attribute level 3
quit
save force
```

2.3 修改Telnet网管密码

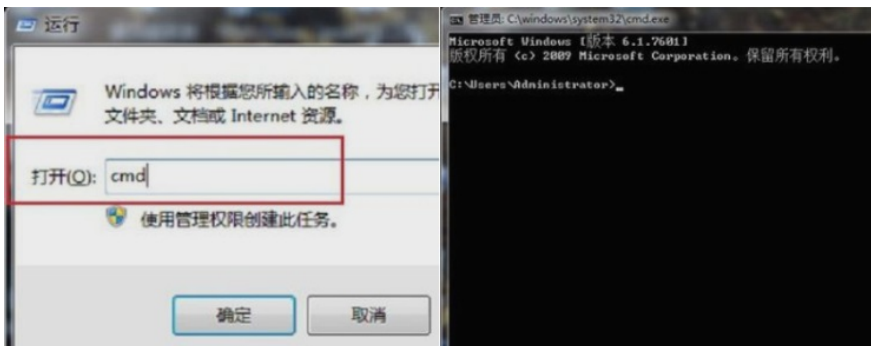
进入本地账号abc视图，直接配置新密码为654321即可，然后退出保存。

```
[H3C] local-user abc
[H3C-luser-abc] password simple 654321
[H3C-luser-abc] quit
[H3C] save force
```

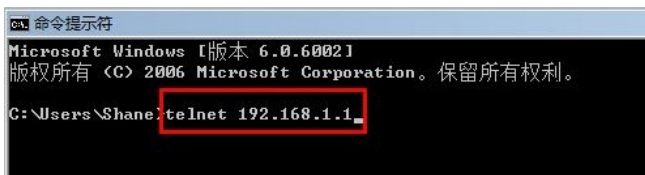
3 配置验证及登录测试

3.1 Windows客户端Telnet登录

按下Win+R组合键，打开“运行”对话框，输入“cmd”即可打开命令提示符界面，Win7以上系统需要开启Telnet客户端功能才能使用，详见第1节的环境搭建部分。

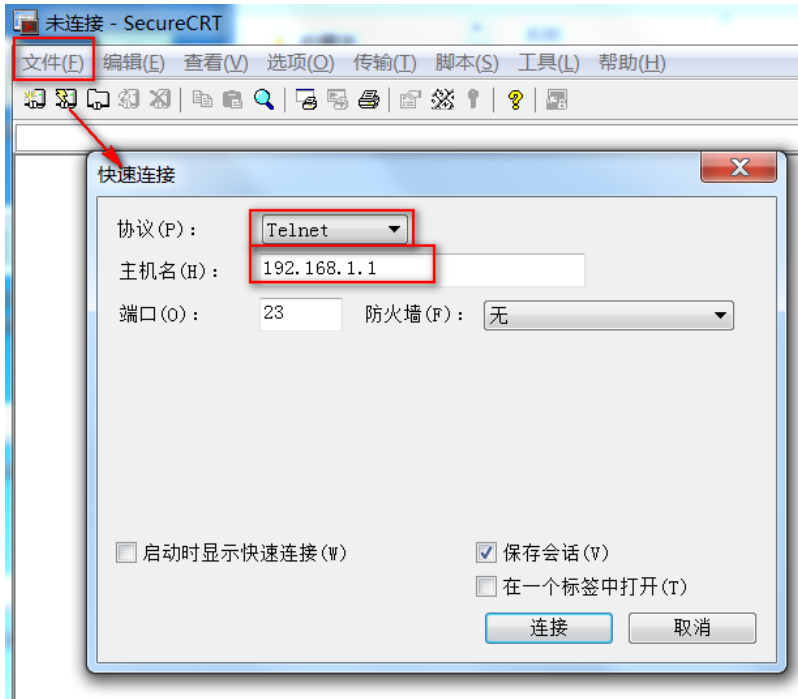


输入命令Telnet 设备管理IP，回车即可打开登录界面，先输入账号回车，再输入密码回车（注意：密码无回显），即可进入系统命令行。



3.2 SecureCRT软件客户端Telnet登录

打开SecureCRT软件，文件—快速链接，打开如下对话框，“协议”选择“Telnet”，“主机名”输入设备管理IP，点击“链接”即可。然后输入创建的账号+密码即可进入设备系统命令行。



配置关键点