

组网及说明

1 配置需求或说明

1.1 适用产品系列

本案例适用于如S3100V2-26TP-SI、S3100V2-26TP-EI、S3600V2-28TP-EI、S3600V2-28TP-SI、S3110-26TP-PWR等S3100V2、S3600V2、S3110系列的交换机。

1.2 配置需求

Host (SSH客户端) 与Switch建立本地连接。Host采用SSH协议登录到Switch上, 以保证数据信息交换的安全。此处采用的认证方式为password认证, 用户名和密码保存在Switch上。

2 组网图



配置步骤

3 配置步骤

3.1 设备作为SSH服务器端设置

# 生成RSA密钥对。

system-view

System View: return to User View with Ctrl+Z.

[H3C]public-key local create rsa

The range of public key size is (512 ~ 2048).

NOTES: If the key modulus is greater than 512,

It will take a few minutes.

Press CTRL+C to abort.

Input the bits of the modulus[default = 1024]:

Generating Keys...

+++++

+++++

+++++

+++

# 生成DSA密钥对。

[H3C]public-key local create dsa

The range of public key size is (512 ~ 2048).

NOTES: If the key modulus is greater than 512,

It will take a few minutes.

Press CTRL+C to abort.

Input the bits of the modulus[default = 1024]:

Generating Keys...

+++++

++

+++++\*+++++

# 启动SSH服务器。

[H3C]ssh server enable

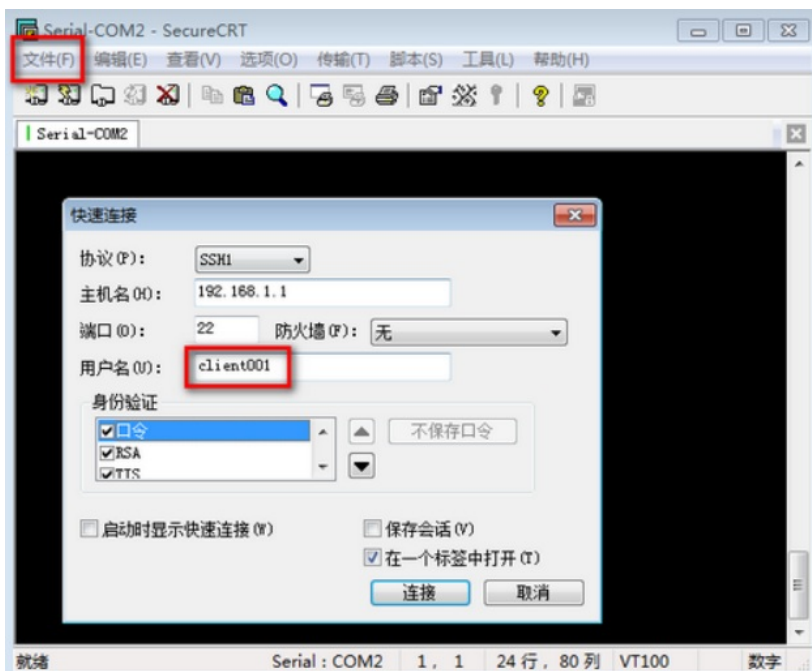
```
# 配置VLAN虚接口Vlan-interface 1的IP地址为192.168.1.1，此地址作为SSH服务器的登录地址。
[H3C]interface Vlan-interface 1
[H3C-Vlan-interface1] ip address 192.168.1.1 255.255.255.0
[H3C-Vlan-interface1]quit
# 设置SSH客户端登录用户界面的认证方式为password认证。
[H3C] user-interface vty 0 4
[H3C-ui-vty0-4]authentication-mode scheme
# 设置Switch上远程用户登录协议为SSH。
[H3C-ui-vty0-4]protocol inbound ssh
[H3C-ui-vty0-4]quit
# 创建本地用户client001，密码为aabbcc，并设置用户访问的命令级别为最高级别3。
[H3C]local-user client001
[H3C-luser-client001]password simple aabbcc
[H3C-luser-client001]service-type ssh
[H3C-luser-client001] authorization-attribute level 3
[H3C-luser-client001]quit
# 配置SSH用户client001的服务类型为Stelnet，认证方式为password认证（此步骤非必配）。
[H3C]ssh user client001 service-type stelnet authentication-type password
#保存配置
[H3C]save force
```

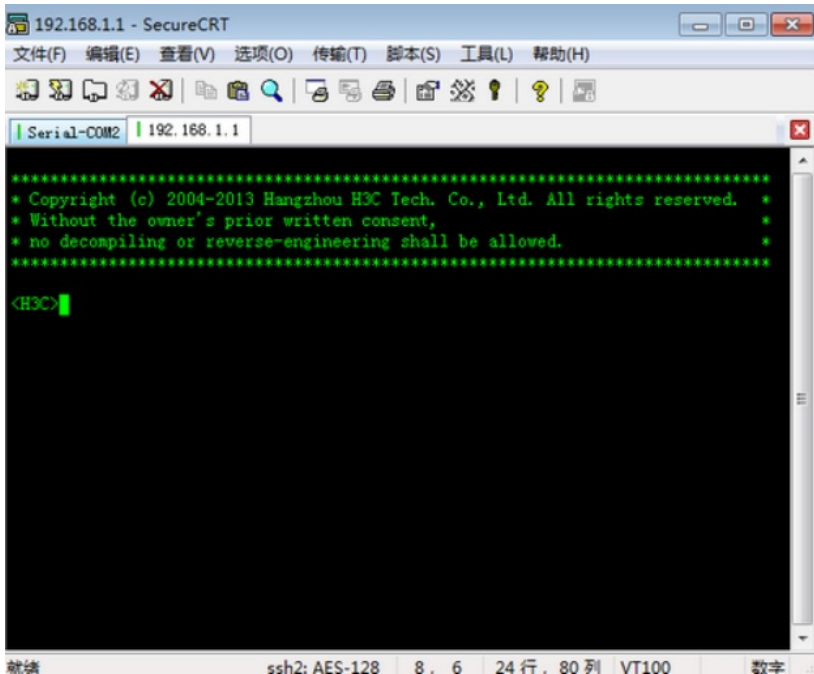
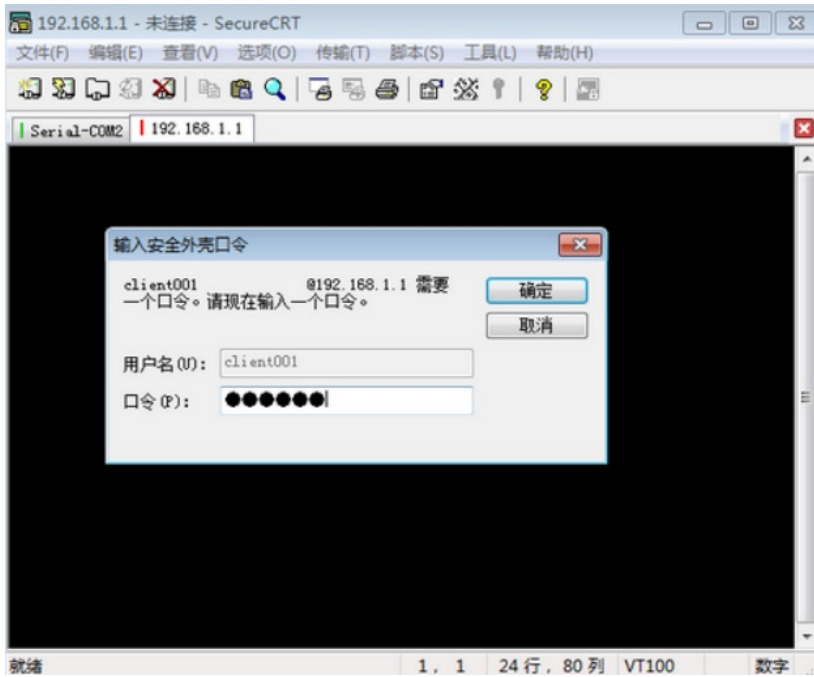
### 3.2 SSH客户端设置以及配置验证

SSH客户端软件有很多，此处以SecureCRT和PuTTY为例：

**SecureCRT登录方式如下：**

打开文件---快速连接，选择协议SSH1，输入设置的用户名和口令：

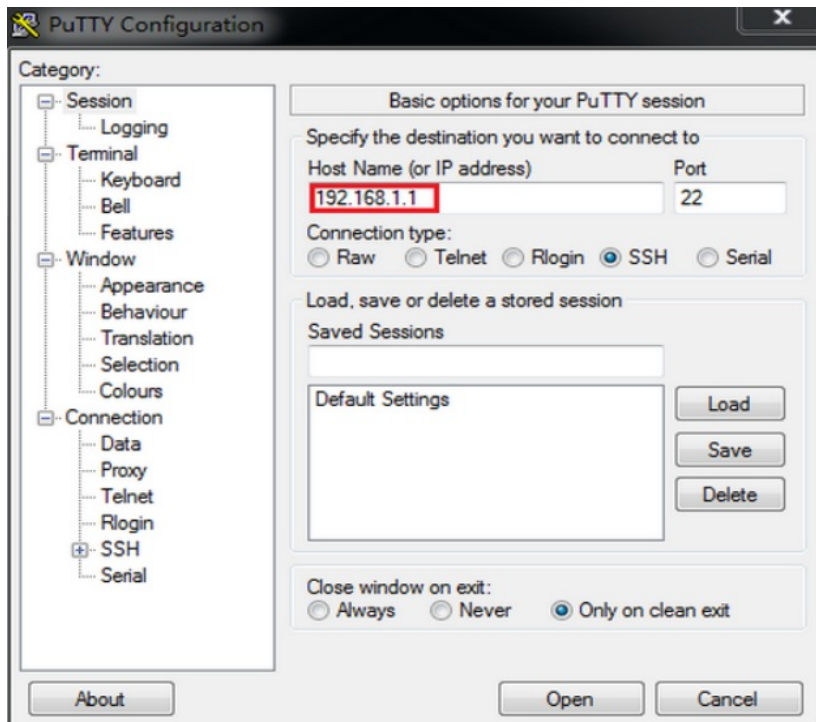




登录成功

#### 使用PuTTY登录方式:

打开PuTTY.exe程序, 出现如图所示的客户端配置界面。在“Host Name (or IP address)”文本框中输入SSH服务器的IP地址192.168.1.1。



单击按钮。按提示输入用户名client001及密码aabbcc，即可进入Switch的配置界面。

配置关键点