

组网及说明

1 配置需求或说明

1.1 适用产品系列

本案例适用于如MSR800、MSR830、MSR900、MSR900E、MSR930等MSR800、MSR830、MSR900、MSR930系列的路由器。

2 组网图

无

配置步骤

1 配置需求或说明

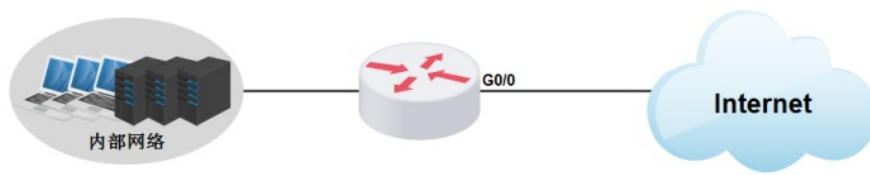
1.1 适用产品系列

本案例适用于Comware V5 软件平台MSR WiNet系列路由器，如MSR830-WiNet、MSR 830-10-WiNet、MSR 930-WiNet、MSR 930-10-WiNet、MSR 930-WiNet-W、MSR 2600-10-WiNet等

1.2 配置需求及实现的效果

路由器作为企业网络的出口路由器，WAN口（GEO口）接上层网络，LAN口接内网交换机和电脑，WAN口地址为自动获取地址，内网地址段为路由器默认内网网段192.168.1.1/24，上层网络给的DNS地址为5.5.5.5和6.6.6.6。**注意：WAN口自动获取的网段不能和内网网段192.168.1.1/24冲突，否则会导致内网无法上外网。**

2 组网图



3 配置步骤

3.1 配置WAN接口地址

#配置WAN口通过DHCP获取地址

```
system-view
[H3C]interface GigabitEthernet 0/0
[H3C-GigabitEthernet0/0]ip address dhcp-alloc
[H3C-GigabitEthernet0/0]quit
```

3.2 配置内网网关

#一般情况下，路由器默认已经配置内网网关VLAN1地址为192.168.1.1/24，如果内网是192.168.1.1/24网段，则无需配置这一步

```
<H3C>interface Vlan-interface 1
[H3C-Vlan-interface1]ip address 192.168.1.1 255.255.255.0
[H3C-Vlan-interface1]quit
```

3.3 设置DHCP参数

#缺省情况下，路由器DHCP服务器已经默认开启（分配的地址范围为192.168.1.2-192.168.1.254，下发的网关和DNS地址均为192.168.1.1），如果局域网电脑需要自动获取IP地址和DNS地址上网，那就需要根据实际情况设置对应DHCP地址池的参数

```
system-view
#进入系统缺省VLAN1的DHCP地址池，
[H3C]dhcp server ip-pool vlan1 extended
#配置要分配的地址范围，掩码以及网关
[H3C-dhcp-pool-vlan1]network ip range 192.168.1.2 192.168.1.254
[H3C-dhcp-pool-vlan1]network mask 255.255.255.0
[H3C-dhcp-pool-vlan1]gateway-list 192.168.1.1
#配置要分配的DNS地址，此处填写上层网络实际提供的DNS地址，可以设置一个，也可以设置多个
[H3C-dhcp-pool-vlan1]dns-list 5.5.5.5 6.6.6.6
[H3C-dhcp-pool-vlan1]quit
#在VLAN 1接口视图下应用地址池（缺省情况下，Vlan-interface1接口下已应用了这个地址池）
```

```
[H3C]interface Vlan-interface1  
[H3C-Vlan-interface1]dhcp server apply ip-pool vlan1
```

3.4 在WAN口配置NAT，实现内网地址上网进行源地址转换

```
[H3C]interface GigabitEthernet 0/0  
[H3C- GigabitEthernet 0/0]nat outbound  
[H3C]quit
```

3.5 保存配置

```
[H3C]save force
```

配置关键点