

## 组网及说明

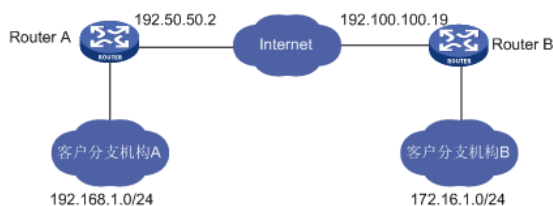
### 1.1 适用产品系列

本案例适用于ERG2 产品系列路由器：ER8300G2-X、ER6300G2、ER3260G2、ER3200G2等。

### 1.2 配置需求及实现的效果

Router A和Router B均使用ERG2 路由器，在两者之间建立一个安全隧道，对客户分支机构A所在的子网（192.168.1.0/24）与客户分支机构B所在的子网（172.16.1.0/24）之间的数据流进行安全保护，实现2端子网端通过IPsec VPN 隧道进行互访。

## 2 组网图



## 配置步骤

### 3 配置步骤

#### 3.1 基本连接

在路由器接口面板找到LAN接口，用网线将电脑和设备的任意一个LAN接口连在一起，电脑可以自动获取192.168.1.X/24网段的地址。电脑连接好路由器之后完成后打开浏览器，在浏览器地址栏中输入http://192.168.1.1登录设备管理界面。

#### 3.2 登陆设备WEB界面

运行Web浏览器，在地址栏中输入http://192.168.1.1，如下图所示。



回车后跳转到Web登录页面，输入用户名、密码（缺省均为admin，，区分大小写）如下图所示。



单击【登录】按钮或直接回车后，您即可登录到路由器的Web设置页面，如下图所示。



注意：同一时间，路由器最多允许五个用户通过Web设置页面进行管理。

### 3.3 配置IPSEC VPN

#### 3.3.1 配置IPSEC 虚接口

单击【VPN】--【VPN设置】--【虚接口】，点击【新增】，绑定对应的WAN口，比如WAN1：

新增虚接口列表

虚接口名称: ipsec0

绑定接口: WAN1

描述:

增加 取消

#### 3.3.2 配置IKE安全提议

单击【VPN】--【VPN设置】--【IKE安全提议】，点击【新增】，配置IKE安全提议的各个参数：安全提议名称、IKE验证算法、IKE加密算法、IKE DH组，如下图配

IKE安全提议

| 操作 | 序号 | 名称 | 认证算法 | 加密算法 | DH组          |
|----|----|----|------|------|--------------|
|    | 1  | 1  | MD5  | 3DES | DH2 modp1024 |

IKE安全提议名称: IKE (范围:1~16个字符)

IKE验证算法: SHA1

IKE加密算法: 3DES

IKE DH组: DH2 modp1024

修改 取消

#### 3.2.3 配置IKE对等体

单击【VPN】--【VPN设置】--【IKE对等体】，点击【新增】，配置IKE对等体：

对等体名称为ike、绑定虚接口为ipsec0（前面已经创建）、对端地址为Router B的公网ip，即192.100.10.19、协商模式选择主模式、安全提议选择ike（前面已经创建）、配置预共享密钥，此处配置为123456（可根据自己需求自行设置）、其余选择默认即可。

IKE对等体

| 操作 | 序号 | 名称  | 虚接口    | 对端地址          | 模式   | ID类型 | 安全提议 | DPD |
|----|----|-----|--------|---------------|------|------|------|-----|
|    | 1  | ike | ipsec0 | 1.1.1.10      | 主模式  | NAME | ike  | 关闭  |
|    | 2  | bj  | ipsec0 | 11.111.123.25 | 野蛮模式 | NAME | ike  | 关闭  |

对等体名称: ike

虚接口: ipsec0

对端地址: 1.1.1.10

模式: 主模式

ID类型: NAME

安全提议: ike

预共享密钥: 123456

修改 取消



### 3.2.4 配置IPSEC安全提议

单击【VPN】--【VPN设置】--【IPSec安全提议】，点击【新增】，配置IPSEC安全提议：安全提议名称、安全协议类型、ESP验证算法、ESP加密算法配置如下图：



### 3.2.5 配置IPSEC安全策略

单击【VPN】--【VPN设置】--【IPSEC安全策略】，勾选启【用IPSEC功能】，点击【新增】，配置IPSEC安全策略：本地子网IP即为Router A内网网段，此处配置为192.168.1.0/24，对端子网IP即为Router B内网网段，此处配置为172.16.1.0/24，其余参数按照下图所示配置：





### 3.2.6 配置去往对端子网的静态路由

单击【高级设置】--【路由设置】--【静态路由】，目的地址配置成对端子网，即172.16.1.0，子网掩码为255.255.255.0，出口为ipsec0虚接口。



在Router B上，IPSec VP

N的相关配置与Router A是相互对应的，Router B上除了IKE对等体的对端地址以及IPSEC安全策略中的本地子网、对端子网需要做相应修改外，其他的设置均一致，Router B的具体配置参见Router A配置，此处不再赘述。

注意：修改了IPSEC相关参数，需要将启用IPsec功能勾去掉应用再重新勾上应用使能，否则IPsec VPN无法起来。

### 3.4 保存配置

设备默认会保存配置。

### 配置关键点