

组网及说明

1 配置需求或说明

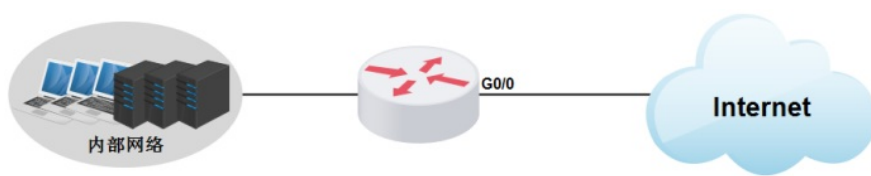
1.1 适用产品系列

本案例适用于如MSR810、MSR93X系列的路由器。

1.2 配置需求及实现的效果

路由器作为企业网络的出口路由器，要实现WAN口配置PPPOE上网。此案例中，运营商给的PPPOE的账户为abc，密码为123456，内网地址段为192.168.0.1/23，内网电脑要自动获取地址访问互联网

2 组网图



配置步骤

3 配置步骤

3.1 登录设备

#登陆WEB管理页面（默认情况下，登陆地址为192.168.0.1/23，登陆用户名为admin，登陆密码为admin），在导航栏选择“快速向导”，进入“场景选择”页面，选择“单WAN场景”。点击“下一步”按钮。



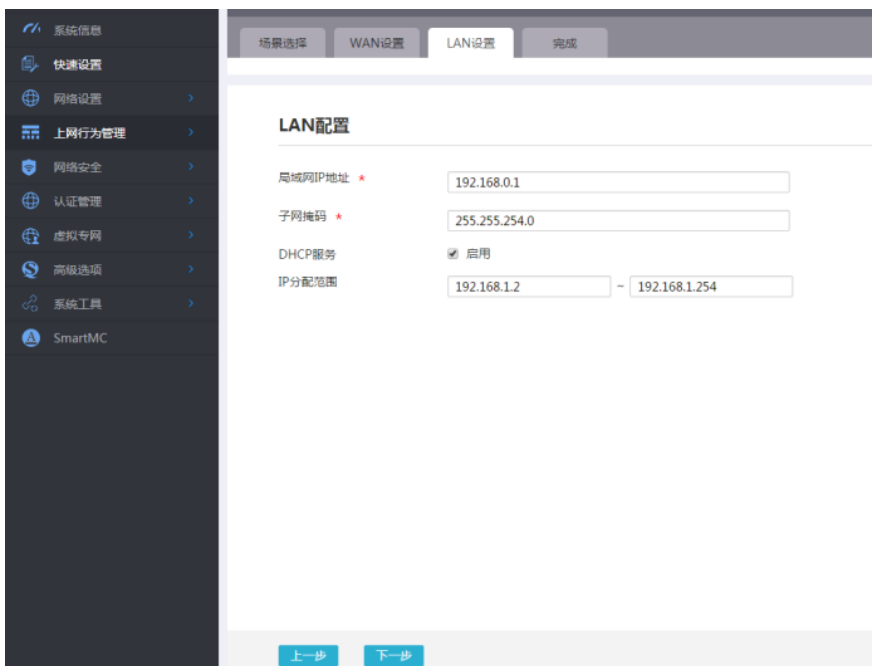
3.2 配置WAN接口参数

#WAN设置中线路1选择“WAN0(GE0/0)”，连接模式选择“PPPOE”按实际情况输入上网账号和上网口令，NAT地址转换保持默认的“开启”状态。然后点击“下一步”按钮



3.3 配置LAN接口参数

#进入“LAN设置”根据实际需求设置内网网段和DHCP地址分配范围，然后点击“下一步”按钮

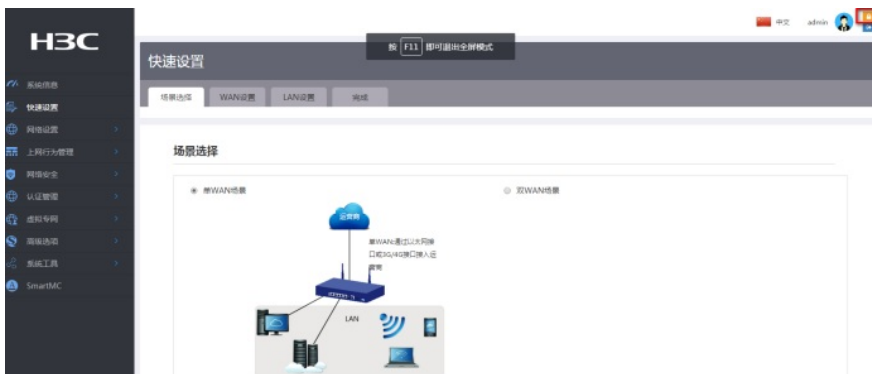


#点击“完成”按钮



3.4 保存配置

#点击页面右上角“保存”按钮，保存配置



配置关键点