

组网及说明

1 配置需求或说明

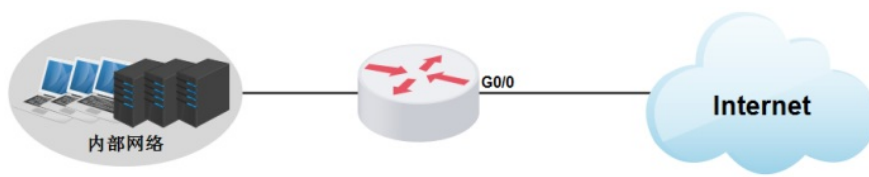
1.1 适用产品系列

本案例适用于如MSR2630、MSR3610、MSR3620、MSR5620、MSR5660、MSR5680等MSR26、MSR36、MSR56系列的路由器。

1.2 配置需求及实现的效果

路由器作为企业网络的出口路由器，要实现WAN口配置静态IP上网。此案例中，运营商给的公网地址为1.1.1.1，网关为1.1.1.2，内网地址段为192.168.0.1/23，运营商的DNS地址为5.5.5.5和6.6.6.6

2 组网图



配置步骤

3 配置步骤

3.1 配置WAN接口地址

#将运营商给的固定IP设置在WAN口

```
<H3C>system-view
[H3C]interface GigabitEthernet 0/0
[H3C-GigabitEthernet0/0]ip address 1.1.1.1 28
[H3C-GigabitEthernet0/0]quit
```

3.2 配置内网网关

#一般情况下Comware V7平台MSR830-WiNet系列路由器设备默认已经配置内网网关Vlan1地址为192.168.0.1/23，DHCP服务器已经默认开启，如果内网是192.168.0.1/23网段，则不需配置这一步

```
<H3C>interface Vlan-interface 1
[H3C-Vlan-interface1]ip address 192.168.0.1 255.255.254.0
[H3C-Vlan-interface1]quit
```

3.3 设置DHCP

#缺省情况下，DHCP服务器已经默认开启，设备默认DHCP分配的网段为192.168.0.0/23，默认分配的DNS地址是网关地址192.168.0.1，如果局域网电脑需要自动获取IP地址和DNS地址上网，那就需要根据实际情况设置对应DHCP地址池的参数

```
<H3C>system-view
#进入系统缺省VLAN1的DHCP地址池
[H3C]dhcp server ip-pool lan1
#配置要分配的地址网段
[H3C-dhcp-pool-lan1] network 192.168.0.0 mask 255.255.254.0
#配置客户端的网关地址
[H3C-dhcp-pool-lan1]gateway-list 192.168.0.1
#修改下发的dns地址，此处填写运营商实际提供的DNS地址，可以设置一个，也可以设置多个
[H3C-dhcp-pool-lan1] dns-list 5.5.5.5 6.6.6.6
[H3C-dhcp-pool-lan1]quit
```

3.4 在WAN口配置NAT，实现内网地址上网进行源地址转换

```
[H3C]interface GigabitEthernet 0/0
[H3C-GigabitEthernet 0/0]nat outbound
[H3C]quit
```

3.5 配置默认路由

#默认路由下一跳地址配置运营商分配的网关地址

```
[H3C]ip route-static 0.0.0.0 0.0.0.0 1.1.1.2
```

保存配置

```
[H3C]save force
```

