

## 组网及说明

### 1 环境搭建及连接方式

#### 1.1 适用产品系列

本案例适用于如ICG2000D、ICG3000F系列的路由器。

#### 1.2 需要的工具及软件环境

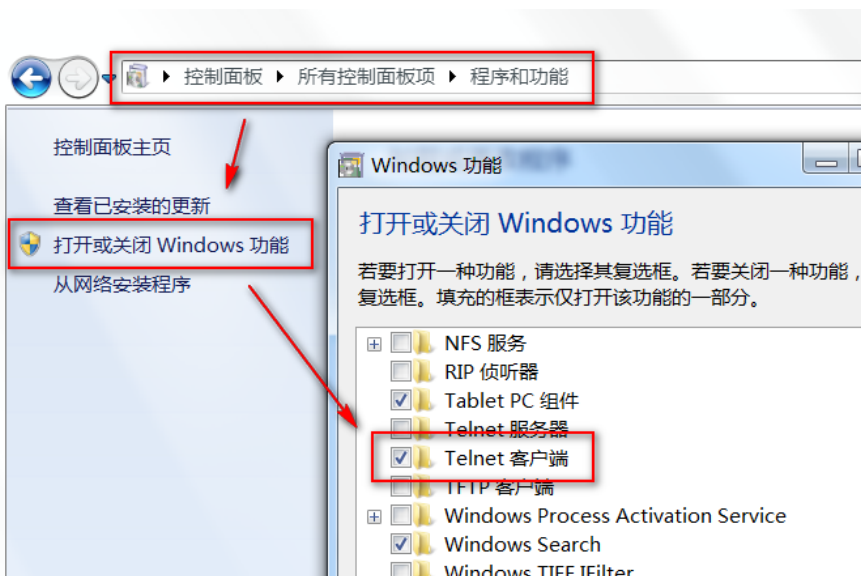
设备默认已开启Telnet登录服务，无需单独通过配置，如果由于人为配置关闭了telnet，需要手工开启，具体开启方法请参考“2 开启Telnet服务和创建登录账号和密码”

网络可达：配置完成后，要求终端电脑可以ping通设备管理IP地址，提前配置好管理IP，或使用默认的WEB管理IP。如果有安全设备，则需要放通Telnet服务端口23。



Windows的命令提示符或SecureCRT软件

注意：Windows系统的命令提示符窗口，可以充当Telnet客户端，不过Win7以上系统默认未开启Telnet客户端功能，手动开启方法如下：控制面板—程序和功能—打开或关闭Windows功能—勾选Telnet客户端即可。



## 配置步骤

### 2 开启Telnet服务和创建登录账号密码

#### 2.1 WEB开启Telnet步骤

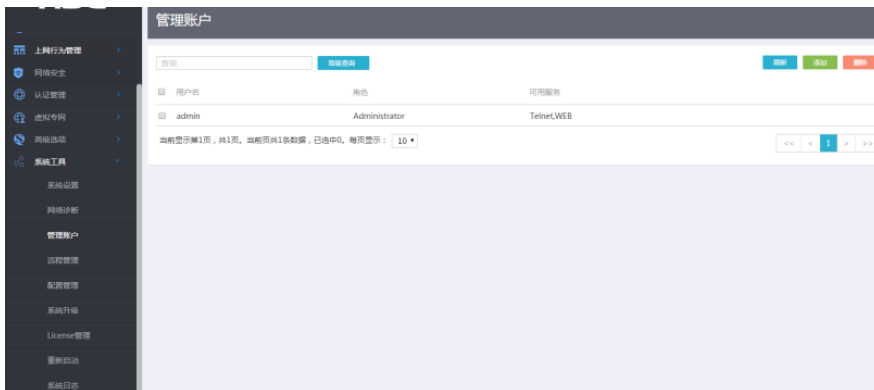
##### 2.1.1 开启Telnet服务

# 在导航栏中选择“系统工具> 远程管理”，点击“Telnet服务”后面的按钮，让其状态处于“ON”状态。



## 2.1.2 创建Telnet账号密码

# 在导航栏中选择“系统工具> 管理账号”,创建对应的Telnet的账号和密码



## 2.2 命令行开启Telnet配置

# 进入系统视图，并开启Telnet服务。

```
<H3C> system
```

```
[H3C] telnet server enable
```

# 配置VTY接口认证模式为scheme模式（用户名+密码认证）。

```
[H3C]line vty 0 63
```

```
[H3C-line-vty0-63]authentication-mode scheme
```

```
[H3C-line-vty0-63]qu
```

# 创建本地账号admin，密码为admin，权限级别为管理员权限network-admin。

```
[H3C] local-user admin class manage
```

```
[H3C-luser-manage-admin]password simple admin //这个配置之后，系统会自动加密
```

```
[H3C-luser-manage-admin]authorization-attribute user-role network-admin //系统默认是操作员权限
```

```
[H3C-luser-manage-admin]service-type telnet
```

```
[H3C-luser-manage-admin]quit
```

# 保存配置。

```
[H3C] save force
```

## 2.3 修改Telnet网管密码

# 进入本地账号admin视图，直接配置新密码为654321即可，然后退出保存。

```
[H3C] local-user admin class manage
```

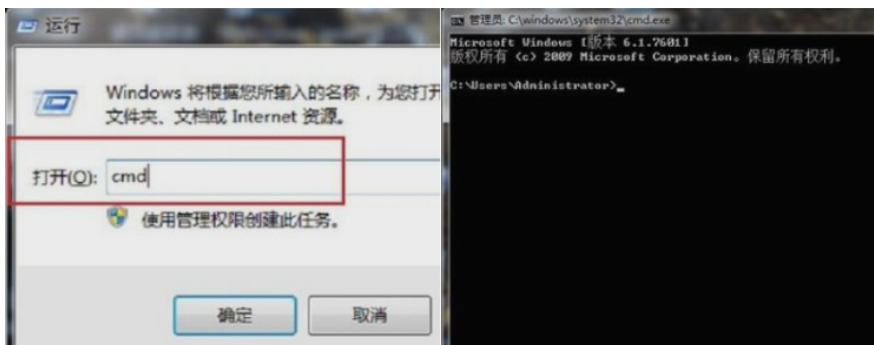
```
[H3C-luser-manage-admin]password simple 654321
```

```
[H3C-luser-manage-admin]quit
```

## 3 配置验证及登录测试

### 3.1 Windos客户端Telnet登录

! 按下Win+R组合键，打开“运行”对话框，输入“cmd”即可打开命令提示符界面，Win7以上系统需要开启Telnet客户端功能才能使用，详见第1节的环境搭建部分。

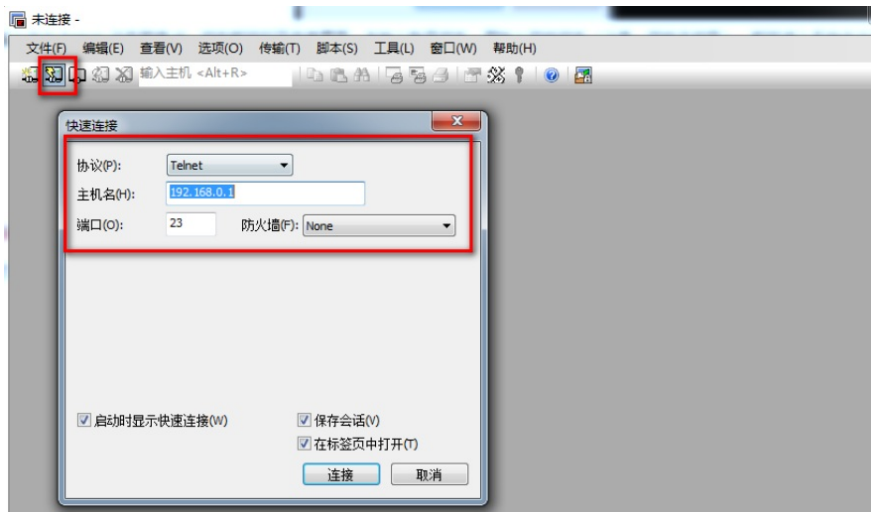


! 输入命令Telnet 设备管理IP，回车即可打开登录界面，先输入账号回车，再输入密码回车（注意：密码无回显），即可进入系统命令行。



### 3.2 SecureCRT软件客户端Telnet登录

1 打开SecureCRT软件，文件—快速链接，打开如下对话框，“协议”选择“Telnet”，“主机名”输入设备管理IP，点击“链接”即可。然后输入创建的账号+密码即可进入设备系统命令行。



配置关键点