

组网及说明

1 配置需求或说明

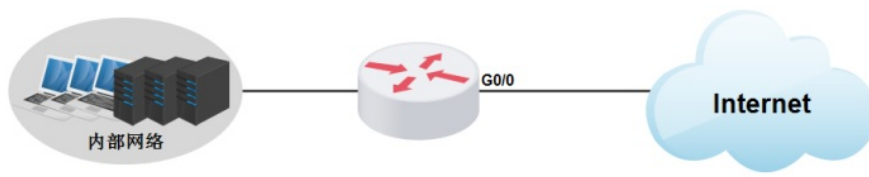
1.1 适用产品系列

本案例适用于如ICG5000G、ICG5000T、ICG6000系列的路由器。

1.2 配置需求及实现的效果

路由器作为企业网络的出口路由器，要实现WAN口配置PPPOE上网。此案例中，运营商给的PPPOE的账户为abc，密码为123456，内网地址段为192.168.0.1/23，运营商的DNS地址为5.5.5.5和6.6.6.6，内网电脑要自动获取地址访问互联网

2 组网图



配置步骤

3 配置步骤

3.1 配置WAN接口地址

#配置拨号口，拨号的用户名为abc，密码为123456

```
<H3C>system-view
[H3C] dialer-group 1 rule ip permit
[H3C] interface dialer 1
[H3C-Dialer1] dialer bundle enable
[H3C-Dialer1] dialer-group 1
[H3C-Dialer1] ip address ppp-negotiate
[H3C-Dialer1] dialer timer idle 0
[H3C-Dialer1] ppp chap user abc
[H3C-Dialer1] ppp chap password simple 123456
[H3C-Dialer1] ppp pap local-user abc password simple 123456
[H3C-Dialer1] ppp ipcp dns admit-any
[H3C-Dialer1] ppp ipcp dns request
[H3C-Dialer1] quit
```

#将拨号口绑定实际的物理接口

```
[H3C]interface GigabitEthernet 0/0
[H3C-GigabitEthernet0/0] pppoe-client dial-bundle-number 1
```

3.2 配置内网网关

#一般情况下Comware V7平台MSR830-WiNet系列路由器设备默认已经配置内网网关Vlan1地址为192.168.0.1/23，DHCP服务器已经默认开启，如果内网是192.168.0.1/23网段，则不需配置这一步

```
<H3C>interface Vlan-interface1
[H3C-Vlan-interface1]ip address 192.168.0.1 255.255.254.0
[H3C-Vlan-interface1]quit
```

3.3 设置DHCP

#缺省情况下，DHCP服务器已经默认开启，设备默认DHCP分配的网段为192.168.0.0/23，默认分配的DNS地址是网关地址192.168.0.1，如果局域网电脑需要自动获取IP地址和DNS地址上网，那就需要根据实际情况设置对应DHCP地址池的参数

```
<H3C>system-view
#进入系统缺省VLAN1的DHCP地址池
[H3C]dhcp server ip-pool lan1
#配置要分配的地址网段
[H3C-dhcp-pool-lan1] network 192.168.0.0 mask 255.255.254.0
#配置客户端的网关地址
[H3C-dhcp-pool-lan1]gateway-list 192.168.0.1
#修改下发的dns地址，此处填写运营商实际提供的DNS地址，可以设置一个，也可以设置多个
[H3C-dhcp-pool-lan1] dns-list 5.5.5.5 6.6.6.6
[H3C-dhcp-pool-lan1]quit
```

3.4 在拨号口配置NAT，实现内网地址上网进行源地址转换

```
[H3C]interface Dialer 1
[H3C-Dialer1]nat outbound
[H3C]quit
```

3.5 配置默认路由

#默认路由由下一跳地址配置运营商分配的网关地址

```
[H3C]ip route-static 0.0.0.0 0.0.0.0 Dialer 1
```

3.6 保存配置

```
[H3C]save force
```

配置关键点