

## 组网及说明

### 1 配置需求或说明

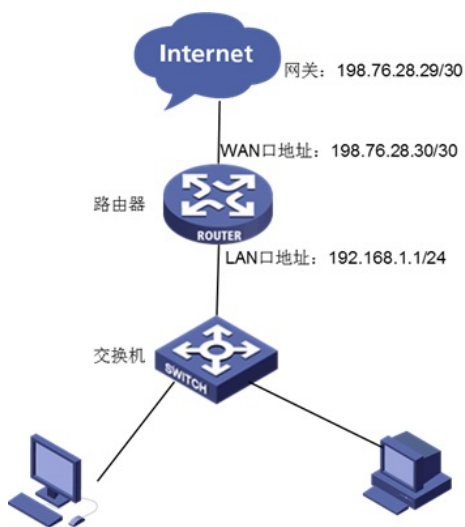
#### 1.1 适用产品系列

本案例适用于ER产品系列路由器：ER3260、ER3100、ER3200、ER5200等。

#### 1.2 配置需求及实现的效果

将路由器部署在互联网出口，使用固定IP地址线路接入互联网。运营商提供的IP地址为198.76.28.30/30，网关为198.76.28.29，DNS地址为221.228.255.1。路由器使用WAN口接入运营商，使用LAN接口连接内部网络，内部网络使用192.168.1.0网段，内网终端可以自动获取到地址并可以访问互联网。

## 2 组网图



## 配置步骤

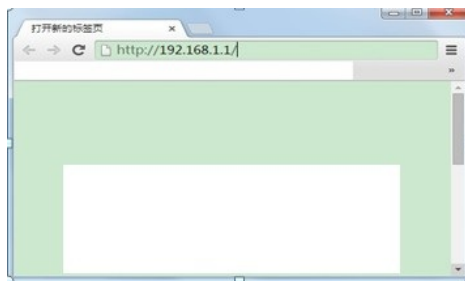
### 3 配置步骤

#### 3.1 基本连接

在路由器接口面板找到LAN接口，用网线将电脑和设备的任意一个LAN接口连在一起，电脑可以自动获取192.168.1.X/24网段的地址。电脑连接好路由器之后完成后打开浏览器，在浏览器地址栏中输入http://192.168.1.1登录设备管理界面。

#### 3.2 登陆设备WEB界面

运行Web浏览器，在地址栏中输入http://192.168.1.1，如下图所示。



回车后跳转到Web登录页面，输入用户名、密码（缺省均为admin，区分大小写）以及验证码（不区分大小写），如下图所示。



单击【登录】按钮或直接回车后，您即可登录到路由器的Web设置页面，如下图所示。



注意：同一时间，路由器最多允许五个用户通过Web设置页面进行管理。

### 3.3 配置LAN口地址

单击【接口设置】--【LAN设置】--【局域网设置】，设备默认IP地址为192.168.1.1，子网掩码为255.255.0，无需配置。



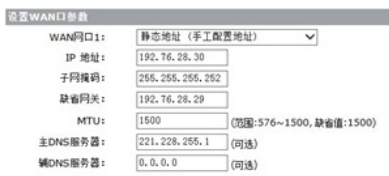
### 3.4 配置DHCP服务器

单击【接口设置】--【DHCP设置】--【DHCP设置】，设备默认开启了地址池范围为192.168.1.2-192.168.1.254的DHCP服务器，无需配置。



### 3.5 配置静态地址

单击【接口设置】--【WAN设置】--【连接到因特网】，WAN网口1选择静态地址，IP地址为运营商提供的公网地址198.76.28.30，子网掩码为255.255.255.252，缺省网关198.76.28.29，主DNS服务器地址为221.228.255.1，最后点击【应用】。



### 3.6 保存配置

设备默认会保存配置。