

MSR2600-XX/3600-52F系列路由器基本上网（PPPoE拨号）命令行配置（V5）方法

PPPoE zhilliao_xv35y 2018-11-25 发表

组网及说明

1 配置需求或说明

1.1 适用产品系列

本案例适用于如MSR2600-10、MSR2600-17、MSR3600-51F等MSR2600-XX/3600-52F的路由器。

2 组网图

无

配置步骤

1 配置需求或说明

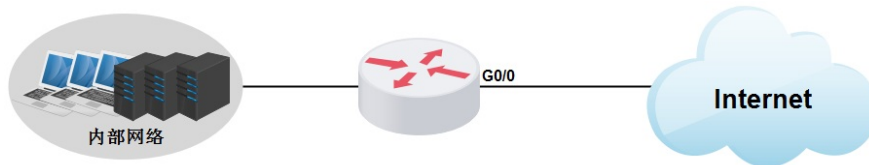
1.1 适用产品系列

本案例适用于如MSR2600-10、MSR2600-17、MSR3600-51F等MSR2600-XX/3600-52F的路由器。

1.2 配置需求及实现的效果

路由器作为企业网络的出口路由器，要实现WAN口（G0/0）配置PPPOE上网。此案例中，运营商给的PPPOE的账户为abc，密码为123456，内网地址段为192.168.1.1/24，运营商的DNS地址为5.5.5.5和6.6.6.6，内网电脑要自动获取地址访问互联网

2 组网图



3 配置步骤

3.1 配置WAN接口拨号

#配置拨号接口，账号为abc，密码为123456

```
[H3C] dialer-rule 1 ip permit
```

```
[H3C] interface dialer 1
```

```
[H3C-Dialer1] dialer user username
```

```
[H3C-Dialer1] dialer-group 1
```

```
[H3C-Dialer1] dialer bundle 1
```

```
[H3C-Dialer1] ip address ppp-negotiate
```

```
[H3C-Dialer1] ppp chap user abc
```

```
[H3C-Dialer1] ppp chap password simple 123456
```

```
[H3C-Dialer1] ppp pap local-user abc password simple 123456
```

```
[H3C-Dialer1] ppp ipcp dns admit-any
```

```
[H3C-Dialer1] ppp ipcp dns request
```

```
[H3C-Dialer1]quit
```

#将拨号口绑定实际的物理接口

```
[H3C]interface GigabitEthernet 0/0
```

```
[H3C-GigabitEthernet0/0] pppoe-client dial-bundle-number 1
```

3.2 配置内网网关

#一般情况下，路由器默认已经配置内网网关VLAN1地址为192.168.1.1/24，如果内网是192.168.1.1/24网段，则无需配置这一步

```
<H3C>interface Vlan-interface 1
```

```
[H3C-Vlan-interface1]ip address 192.168.1.1 255.255.255.0
```

```
[H3C-Vlan-interface1]quit
```

3.3 设置DHCP

#缺省情况下，路由器DHCP服务器已经默认开启（分配的地址范围为192.168.1.2-192.168.1.254，下发的网关和DNS地址均为192.168.1.1），如果局域网电脑需要自动获取IP地址和DNS地址上网，那就需要根据实际情况设置对应DHCP地址池的参数

```
system-view
```

```
#进入系统缺省VLAN1的DHCP地址池,
[H3C]dhcp server ip-pool vlan1 extended
#配置要分配的地址范围, 掩码以及网关
[H3C-dhcp-pool-vlan1]network ip range 192.168.1.2 192.168.1.254
[H3C-dhcp-pool-vlan1]network mask 255.255.255.0
[H3C-dhcp-pool-vlan1]gateway-list 192.168.1.1
#配置要分配的DNS地址, 此处填写上层网络实际提供的DNS地址, 可以设置一个, 也可以设置多个
[H3C-dhcp-pool-vlan1]dns-list 5.5.5.5 6.6.6.6
[H3C-dhcp-pool-vlan1]quit
#在VLAN 1接口视图下应用地址池 (缺省情况下, Vlan-interface1接口下已应用了这个地址池)
[H3C]interface Vlan-interface1
[H3C-Vlan-interface1]dhcp server apply ip-pool vlan1
```

3.4 在Dialer口配置NAT, 实现内网地址上网进行源地址转换

```
[H3C]interface Dialer 1
[H3C-Dialer1]nat outbound
[H3C]quit
```

3.5 配置默认路由

```
[H3C]ip route-static 0.0.0.0 0 Dialer 1
```

3.6 保存配置

```
[H3C]save force
```

配置关键点