

# MSR2600-XX/3600-52F系列路由器基本上网（DHCP获取地址）WEB配置（V5）方法

DHCP Web页面 zhiliao\_xv35y 2018-11-25 发表

## 组网及说明

### 1 配置需求或说明

#### 1.1 适用产品系列

本案例适用于如MSR2600-10、MSR2600-17、MSR3600-51F等MSR2600-XX/3600-52F的路由器。

### 2 组网图

无

## 配置步骤

### 1 配置需求或说明

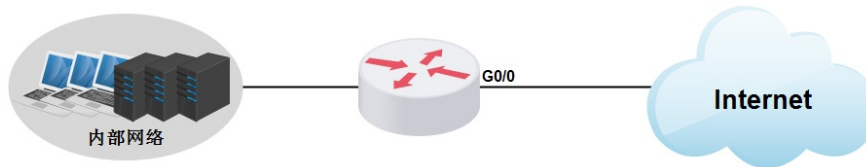
#### 1.1 适用产品系列

本案例适用于如MSR2600-10、MSR2600-17、MSR3600-51F等MSR2600-XX/3600-52F的路由器。

### 1.2 配置需求及实现的效果

路由器作为企业网络的出口路由器，WAN口（GE0/0）接上层网络，LAN口接内网交换机和电脑，WAN口地址为自动获取地址，内网地址段为路由器默认内网网段192.168.1.1/24，上层网络给的DNS地址为5.5.5.5和6.6.6.6。**注意：WAN口自动获取的网段不能和内网网段192.168.1.1/24冲突，否则会导致内网无法上外网。**

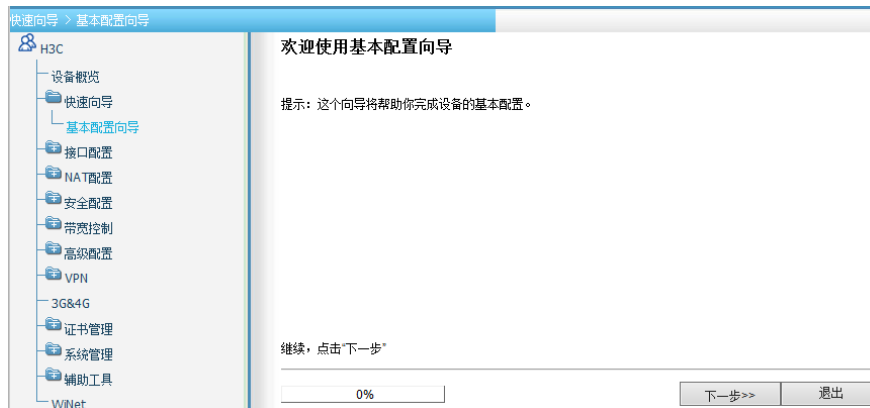
### 2 组网图



## 3 配置步骤

### 3.1 登陆设备

#登陆WEB界面（默认情况下，登录地址为192.168.1.1，登录账号为admin，登录密码为admin），在导航栏中选择“快速向导 > 基本配置向导”，进入基本配置向导首页面，点击“下一步”



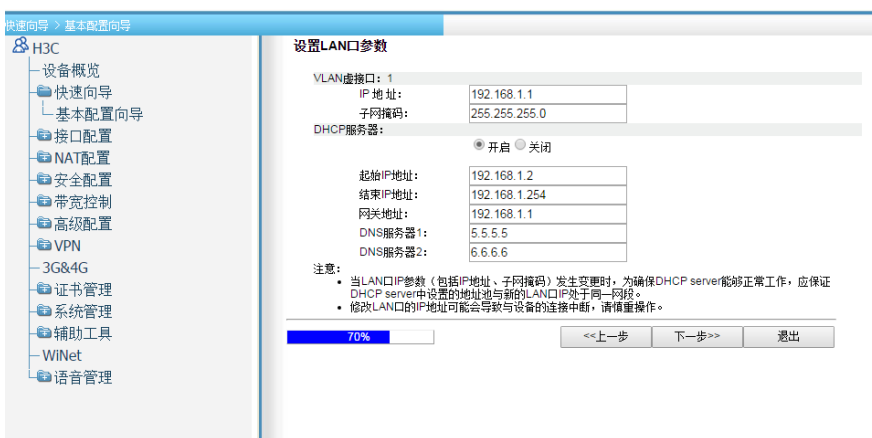
### 3.2 配置WAN接口参数

#到“设置WAN口参数”页面。WAN口选择实际连接外网的GigabitEthernet接口。连接模式选择“自动获取IP地址”。单击“下一步”按钮



### 3.3 配置LAN接口参数

#进入设置LAN口参数的页面。在VLAN虚接口1配置内网的网关和子网掩码，设备默认使用192.168.1.1/24作为内网网关，实际可以按需修改。DHCP服务器可以根据实际需求选择开启或者关闭。如选择开启，需要配置分配的起始IP地址和结束IP地址、网关地址和DNS服务器。完成前面的配置后，单击“下一步”按钮



#完成前面的配置后，单击“下一步”按钮，进入基本业务配置确认的页面，如果确认配置的数据正确，则单击“完成按钮”，即可执行所进行的配置



### 3.4 配置NAT

#配置完成之后，如果路由器软件版本是Release 2514P01或者更新的版本（可以在设备概览界面的设备信息模块查看），WAN接口会自动生成NAT配置，全局会自动生成一条默认路由，不需要另行手工配置。如果路由器软件版本是Release 2513P59或者更老的版本，那么还需要进行下一步配置。在导航栏中选择“NAT配置 > NAT配置”，默认进入“动态地址转换”页签的页面，接口选择实际连接外网的GigabitEthernet接口，转换方式选择“接口地址”，然后点击“确定”。



### 3.5 保存配置

#完成上述设置以后，点击设备web页面右上角“保存”，保存配置



配置关键点