

组网及说明

1 配置需求及说明

1.1 适用的产品系列

本案例适用于软件为iNode PC(PC客户端)，测试iNode版本为[iNode PC 7.3 \(E0524\)](#)。

1.2 配置需求及实现的效果

配置SSL VPN IP资源接入时需要在终端上安装iNode客户端软件，本章内容主要介绍iNode软件安装方法。

2 组网图

不涉及

配置步骤

3 配置步骤

3.1 使用SSL VPN自带的iNode客户端安装方法

3.1.1 打开SSL VPN登录界面

举例中SSL VPN登录地址为1.1.1.2，SSL VPN登录端口为4430，认证域为domainip。



3.1.2 使用创建账号登录SSL VPN

选择“domainip”进入登录页面，输入用户sslvpnuser和密码123456。



3.1.3 下载IP客户端应用程序

单击“登录”按钮，可以成功登录SSL VPN网关。在网页的应用程序栏中选择“启动IP客户端应用程序”，如下图所示：



单击“启动”按钮，下载IP接入客户端软件Svnpclient并安装。

3.1.4 使用账号在软件上登录SSL VPN

安装完成后，启动iNode客户端，需要注意如果SSL VPN端口不为443，则需要在IP地址后加端口才能登录VPN。



单击“连接”按钮，成功登录SSL VPN客户端，如下图所示：



3.2 使用H3C官网下载的iNode客户端安装方法

3.2.1 官网iNode软件介绍

下载路径：www.h3c.com.cn>产品支持与服务>文档与软件>软件下载。

iNode客户端

- ▶ iNode PC(PC客户端)
- ▶ iNode MC(手机客户端)
- ▶ iNode DC(可溶解客户端)

iNode DC：支持Windows、macOS、Ubuntu等电脑操作系统安装。

iNode MC：支持Android、IOS等手机操作系统安装

iNode DC：可溶解客户端不支持SSL VPN请勿下载使用。

3.2.2 下载iNode PC(PC客户端)管理中心

下载官网最新iNode PC 7.3 (E0524)版本，本案例以此版本举例，如有更新请以最新版本为准。

iNode PC(PC客户端)

▶ iNode PC 7.3 (E0524) 版本软件及说明书	下载
▶ iNode PC 7.3 (E0523) 版本软件及说明书	下载
▶ iNode PC 7.3 (E0521) 版本软件及说明书	下载

用于软件下载的账号：yx800 密码：01230123

iNode PC 7.3 (E0524) 版本软件及说明书

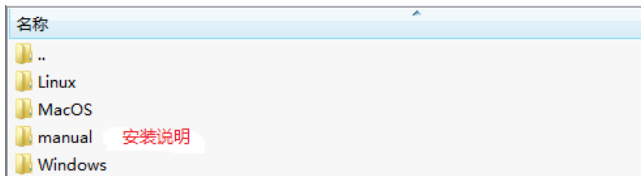
软件名称：iNode PC 7.3 (E0524) 版本软件及说明书

发布日期：2018/8/30 14:34:05

下载：

- ▶ iNode PC 7.3 (E0524) 版本说明书.pdf (2.22 MB)
- ▶ H3C_iNode_PC_7.3_E0524.zip (347.55 MB)

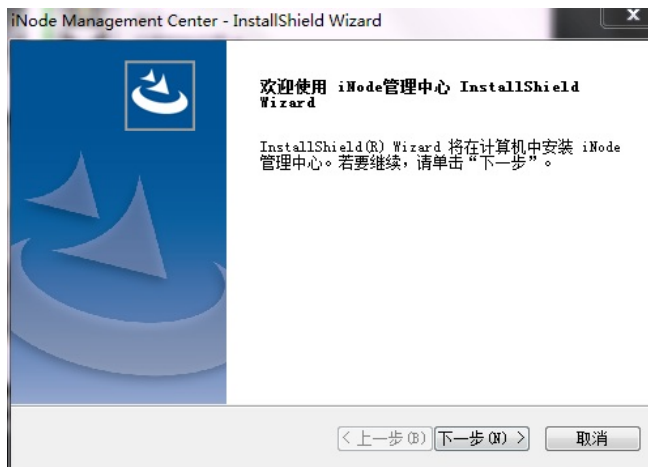
根据自己的操作系统选择适合的安装软件。

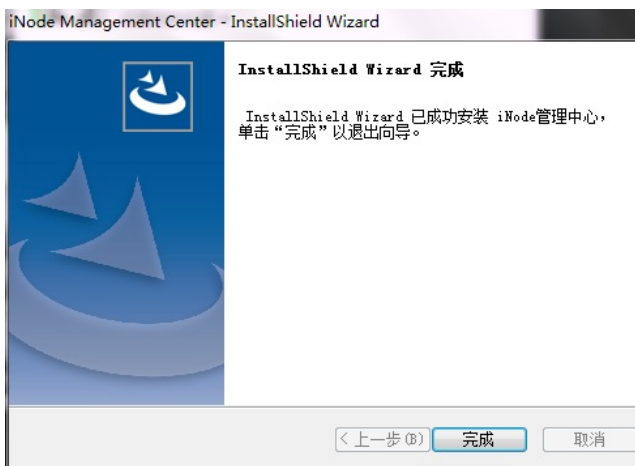
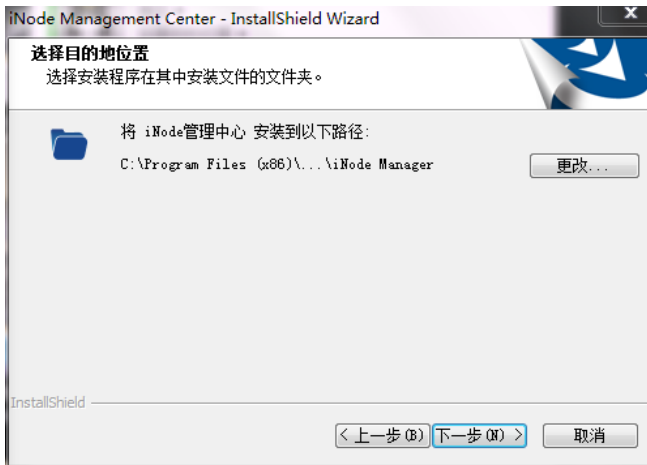
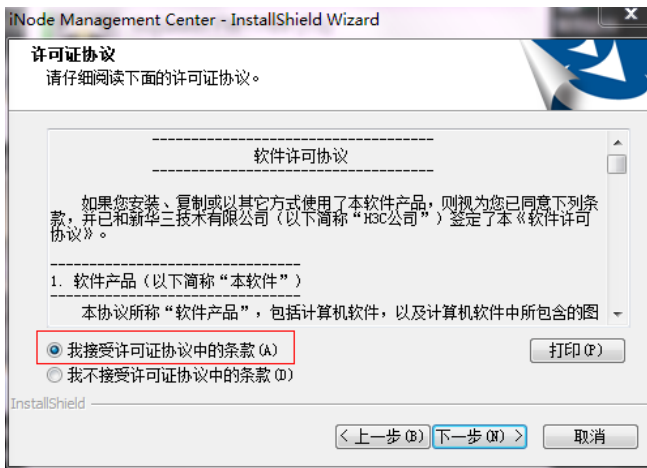


TRM安装包与SSL功能无关，请安装“iNode Management Center for Windows 7.3 (E0524).exe”软件。

名称	大小	压缩后大小	类型
..			文件
iNode Management Center for Windows 7.3 (E0524).exe	167,426,2...	165,128,0...	应用
TRMCenter7.3 (E0524).exe	9,498,772	7,248,572	应用

3.2.3 iNode PC(PC客户端)管理中心安装步骤



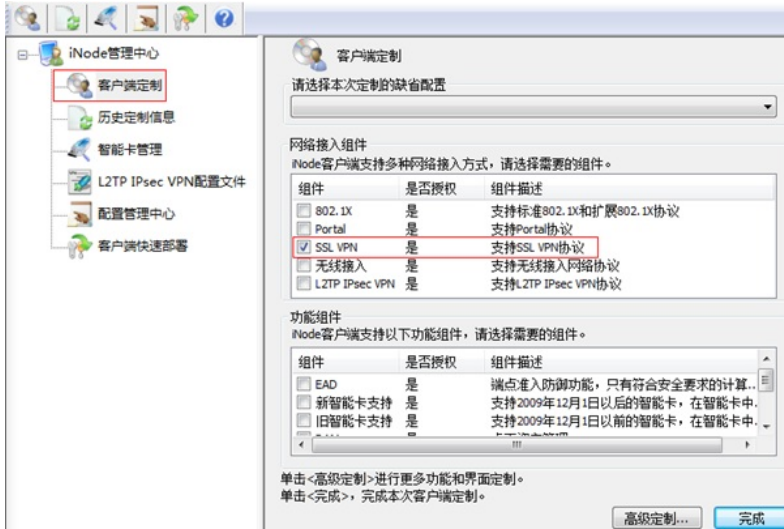


安装成功后在桌面出现iNode管理中心图标。



3.2.4 iNode PC客户端定制步骤

在左侧导航栏中选择客户端定制选项，网络接入组件选择SSL VPN。



关于高级定制说明：

在高级定制中可以对SSL网关及认证类型提前设置，设置后在用户打开SSL VPN客户端后只需要输入用户名和密码就可以连接VPN。

基本功能项	公共配置项	界面选项
多网卡检测	SSL VPN配置项	FAQ选项

序号	名称	SSL VPN网关地址	端口

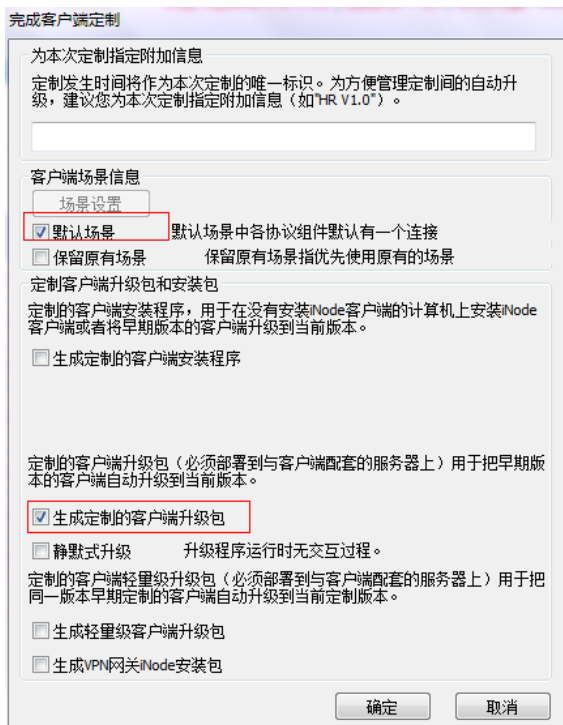
身份认证类型
 Local AD
 LDAP RADIUS
 默认认证类型:

身份校验模式
 密码认证
 密码+证书认证
 证书认证
 默认校验模式:

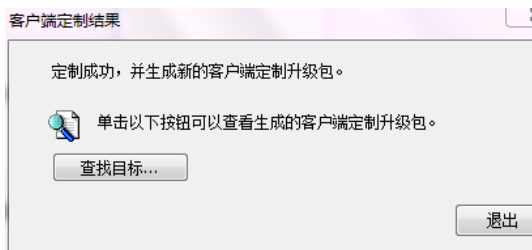
使用网关配置的默认认证类型
 不保存选择的网关

异常重连间隔(秒)
 异常重连次数
 获取短信验证码的时间间隔(秒)
 隐藏密码框

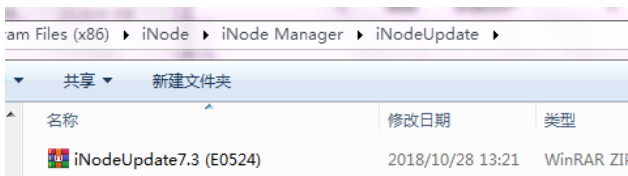
场景选择默认场景，勾选生成客户端安装包。



安装包生成后点击查看目标。



在目标文件中即可找到生成的客户端程序。



3.2.5 使用账号在软件上登录SSL VPN

安装完成后，启动iNode客户端，需要注意如果SSL VPN端口不为443，则需要在IP地址后加端口才能登录VPN。



单击“连接”按钮，成功登录SSL VPN客户端，如下图所示：



配置关键点