

组网及说明

1 配置需求或说明

1.1 适用的产品系列

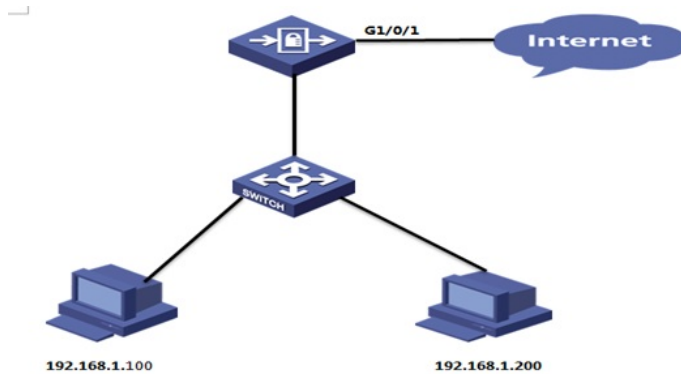
本案例适用于如F1080、F1070、F5040、F5020等F10X0、F50X0系列的防火墙。

注：本案例是在F1000-C-G2的Version 7.1.064, Release 9323P1801版本上进行配置和验证的。

1.2 配置需求及实现的效果

防火墙部署在互联网出口，需要对内网192.168.1.0网段进行限速，要求192.168.1.0网段内主机共享50兆下载带宽，10兆上传带宽。

2 组网图

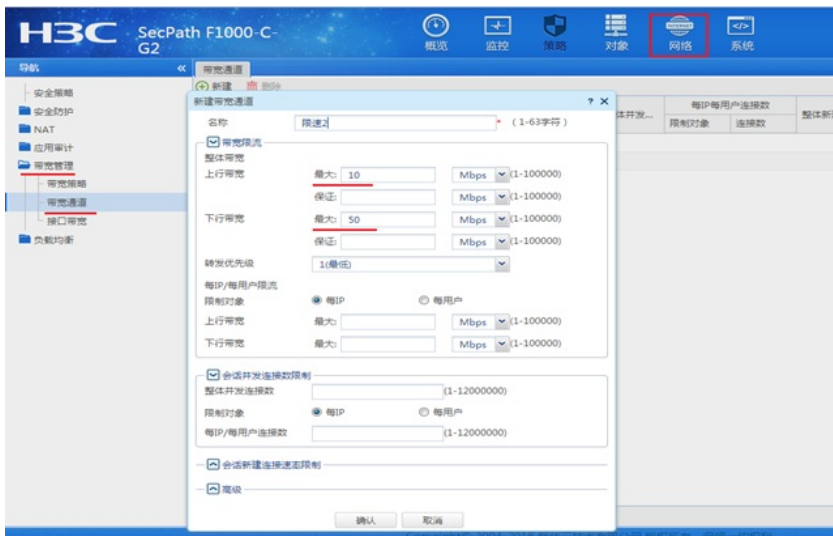


配置步骤

配置步骤

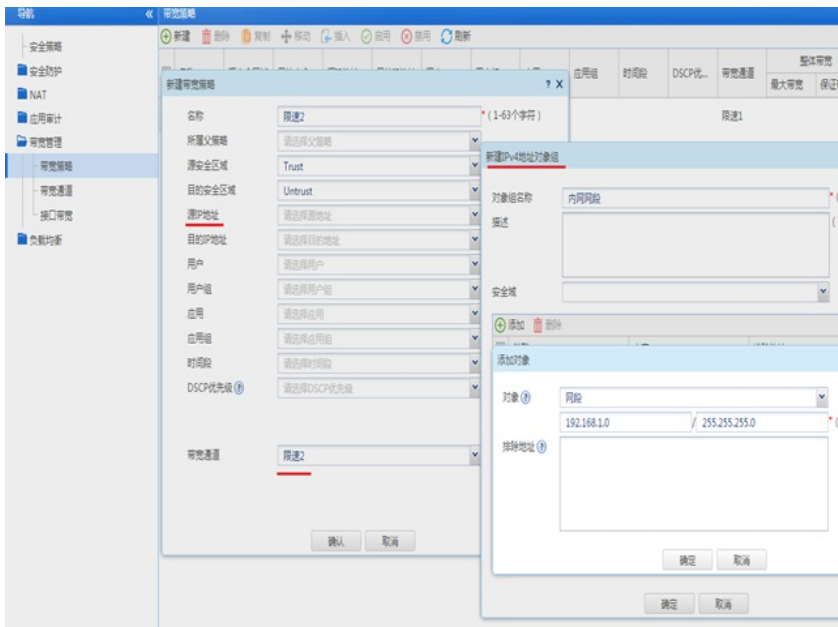
3.1 新建带宽通道

#选择“策略”>“带宽管理”>“带宽通道”点击“新建”，设置上行整体带宽最大为10兆，下行整体带宽最大为50兆



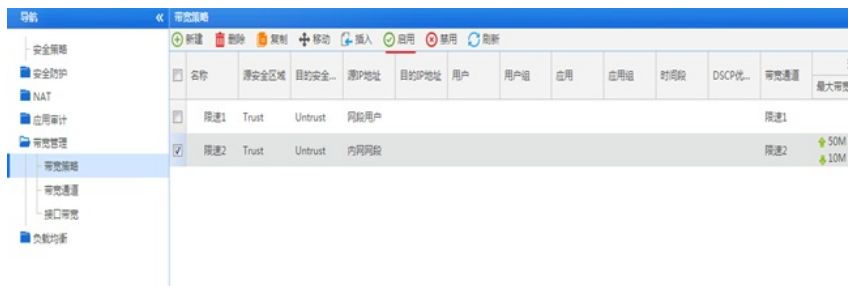
3.2 新建带宽策略

#选择“策略”>“带宽管理”>“带宽策略”点击“新建”，源安全域为Trust,目的安全域为Untrust,源IP地址为需要限速的主机地址，在带宽策略中引用带宽通道



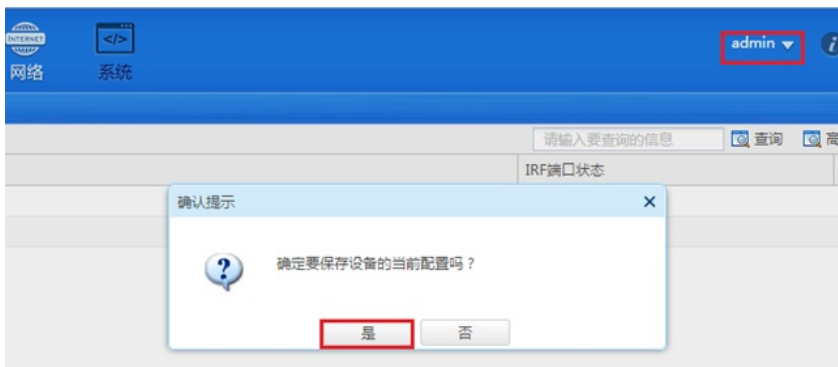
3.3 启用带宽策略

#选择“策略” > “带宽管理” > “带宽策略”点击“启用”



3.4 保存配置

#在设备右上角选择“保存”选项，点击“是”完成配置。



配置关键点