

组网及说明

1 配置需求或说明

1.1 适用的产品系列

本案例适用于如F5080、F5060、F5030、F5000-M等F5000、F5000-X系列的防火墙。

注：本案例是在F100-C-G2上进行升级到Version 7.1.064, Release 9510P08的版本。

1.2 配置需求及实现的效果

设备无法进入系统，只能Console登陆设备进行版本导入使用，如果设备能够进入系统，建议参考《命令行升级防火墙方法》。

注：升级过程中不要中途对设备断电！！

2 组网图

无

配置步骤

3.1 升级准备

3.1.1 下载需要的版本

#登陆官网www.h3c.com.cn后点击“产品支持与服务”>>“软件下载”

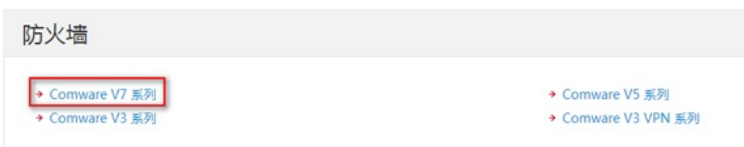


#选择“按产品检索”下的“安全”

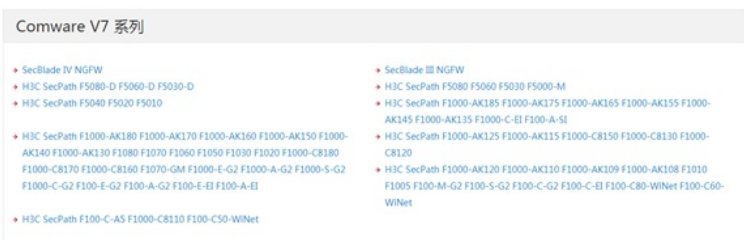
按产品检索



#选择“Comware V7 系列”



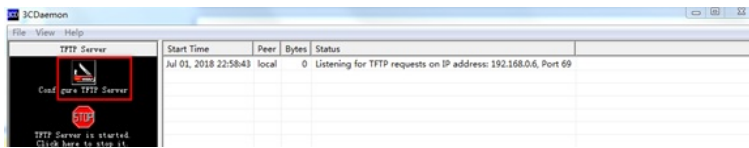
#根据型号选择



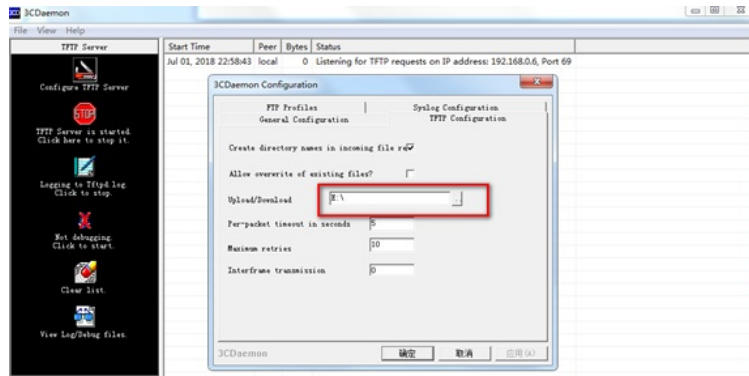
#本案例制作时，已获取F100-C-G2的Release 9510P08版本文件,并将解压出来的ipe文件重命名为main.ipe备用

3.1.2 在Bootware下通过以太网口利用TFTP导入系统文件

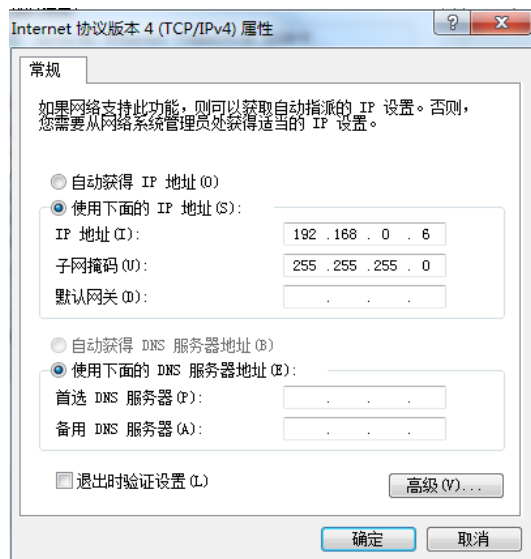
#本案例使用3CD软件，选择TFTP方式导入版本文件（电脑防火墙注意关闭）



#选择需要导入的文件main.ipe文件的路径



#将电脑网线直连管理口0，并设置IP地址。



#Console线如何连接设备，可参考《Console登录设备方法》章节；

#在设备启动过程中，当出现“Press Ctrl+B to enter extended boot menu...”时，立即键入<Ctrl+B>，按下<Enter>键后，系统将进入BootWare主菜单。

```

System is starting...
Press Ctrl+D to access BASIC-BOOTWARE MENU...
Press Ctrl+T to start heavy memory test.
Booting Normal Extended BootWare
The Extended BootWare is self-decompressing...Done.

*****
*
*           H3C SecPath BootWare, Version 2.01
*
*
*****
Copyright (c) 2004-2018 New H3C Technologies Co., Ltd.

Compiled Date       : Apr 13 2018
Memory Type        : DDR3 SDRAM
Memory Size        : 1024MB
Memory Speed       : 667MHz
Flash Size         : 16MB
Nandflash Size    : 256MB
PCB Version        : Ver.A

BootWare Validating...
Press Ctrl+B to access EXTENDED-BOOTWARE MENU...

Password recovery capability is enabled.
Note: The current operating device is flash
Enter < Storage Device Operation > to select device.

=====
|<1> Boot System
|<2> Enter Serial SubMenu
|<3> Enter Ethernet SubMenu
|<4> File Control
|<5> Restore to Factory Default Configuration
|<6> Skip Current System Configuration
|<7> BootWare Operation Menu
|<8> Skip Authentication for Console Login
|<9> Storage Device Operation
|<0> Reboot
=====

Ctrl+Z: Access EXTENDED ASSISTANT MENU
Ctrl+C: Display Copyright
Ctrl+F: Format File System
Enter your choice(0-9): █

```

#在BootWare主菜单下键入<3>, 可以进入以太网口子菜单, 系统显示如下:

```

Enter your choice(0-9) 3

=====
|Note:the operating device is flash
|<1> Download Image Program To SDRAM And Run
|<2> Update Main Image File
|<3> Update Backup Image File
|<4> Download Files(*.*)
|<5> Modify Ethernet Parameter
|<0> Exit To Main Menu
|<Ensure The Parameter Be Modified Before Downloading!>
=====

Enter your choice(0-5): █

```

#键入<5>进入以太网口配置菜单

```

Enter your choice(0-5): 5

=====
|Note: '.' = Clear field.
|' ' = Go to previous field.
| Ctrl+D = Quit.
=====

Protocol (FTP or TFTP) : TFTP (不管看的是什么, 直接输入TFTP, 然后回车)
Load File Name :host main.ipe (不管看的是什么, 直接输入main.ipe, 然后回车)
Target File Name :target main.ipe (不管看的是什么, 直接输入main.ipe, 然后回车)
Server IP Address :192.168.0.10 192.168.0.6 (不管看的是什么, 直接输入电脑主机的 IP, 比如192.168.0.6, 然后回车)
Local IP Address :192.168.0.50 192.168.0.1 (不管看的是什么, 直接输入和电脑主机的ip同一网段, 比如192.168.0.1, 然后回车)
Subnet Mask :0.0.0.0 255.255.255.0 (不管看的是什么, 输入网络掩码, 然后回车)
Gateway IP Address :0.0.0.0 (不管看的是什么, 直接回车)

```

#回到以太网菜单后, 选择<2> 升级主应用程序, 等待版本下载完成


```
H3C>dis version
H3C Comware Software, Version 7.1.064, Release 9510P08
Copyright (c) 2004-2018 Huawei Technologies Co., Ltd. All rights reserved.
H3C SecPath F100-C-G2 uptime is 0 weeks, 0 days, 0 hours, 5 minutes
Last reboot reason: User reboot

Boot image: flash:/f1010fw-cmw710-boot-R9510P08.bin
Boot image version: 7.1.064, Release 9510P08
  Compiled May 11 2018 16:00:00
System image: flash:/f1010fw-cmw710-system-R9510P08.bin
System image version: 7.1.064, Release 9510P08
  Compiled May 11 2018 16:00:00

SLOT 1
CPU type: Multi-core CPU
DDR3 SDRAM Memory      1008M bytes
Board PCB              Version:Ver.A
Basic BootWare         Version: 2.01
Extend BootWare        Version: 2.01
[SubSlot 0]12GE        (Hardware)Ver.A, (Driver)1.0
```

配置关键点