

组网及说明

1 配置需求或说明

1.1 适用产品系列

本案例适用于如F1000-A-G2、F1000-S-G2、F100-M-G2、F100-S-G2等F1000-X-G2、F100-X-G2系列的防火墙。

注：此案例是在F1000-C-G2的Version 7.1.064, Release 9323P1801版本上进行配置和验证的。

1.2 配置需求及实现的效果

防火墙设置好之后，将配置信息备份出来，以免防火墙误删除配置后，可以通过备份的配置快速恢复。

2 组网图

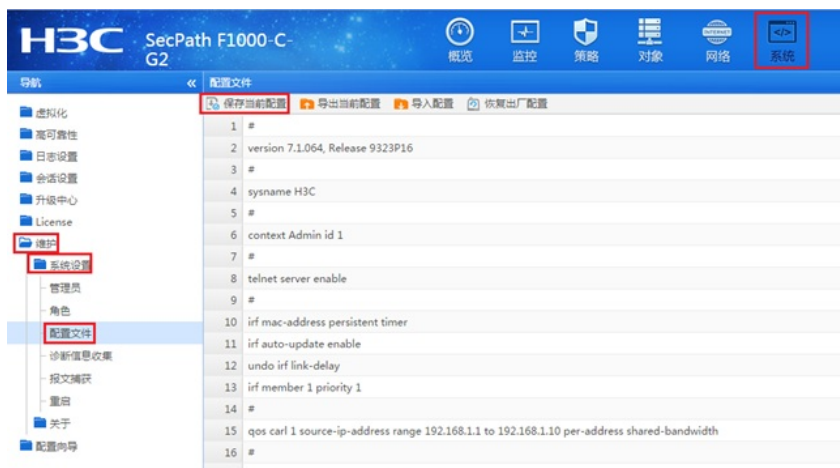
“无”

配置步骤

3 配置步骤

3.1 备份配置文件---WEB方式

#配置之前需要先保存配置，选择“系统”>“维护”>“系统设置”>“配置文件”点击“保存当前配置”，在弹出的保存配置页面，选择“保存到下次启动配置文件”，确定即可。



#保存完成后选择“系统”>“维护”>“系统设置”>“配置文件”点击“导出当前配置”



3.2 备份配置文件---命令行方式

#先保存配置。以下黑色字体部分为设备自动打印部分，标红加粗的命令是需要手动输入。

```
<H3C>save
```

```
The current configuration will be written to the device. Are you sure? [Y/N]y
```

```
Please input the file name(*.cfg)[flash:/startup.cfg]
```

```
(To leave the existing filename unchanged, press the enter key):
```

```
flash:/startup.cfg exists, overwrite? [Y/N]y
```

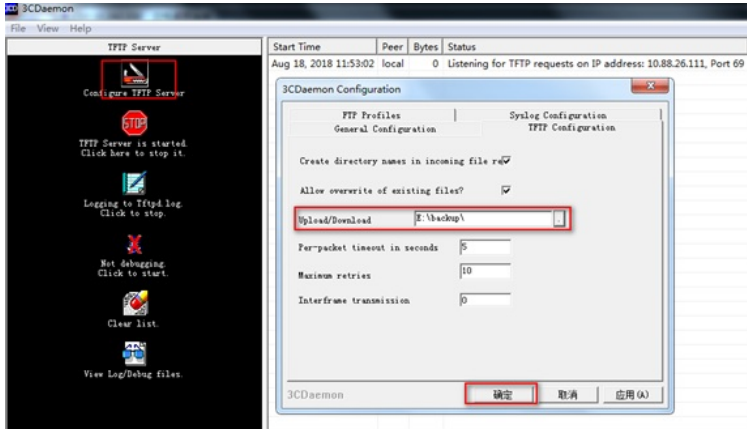
```
Validating file. Please wait...
```

```
Saved the current configuration to mainboard device successfully.
```

<H3C>

如上所示，默认保存的配置文件名字为startup.cfg。

#将配置文件通过tftp方式上传到电脑，tftp软件以举例，保证防火墙设备与服务器之间的路由可达，电脑端设置tftp功能（注意将电脑的系统防火墙和软件防火墙先关闭）：



#从设备上将配置文件上传到tftp服务器10.88.26.111上，方法如下：

<H3C>tftp 10.88.26.111 put startup.cfg

Press CTRL+C to abort.

% Total	% Received	% Xferd	Average Speed	Time	Time	Time	Current	
			Dload	Upload	Total	Spent	Left	Speed
100	23426	0	0	100	23426	0	74087	--:--:-- --:--:-- --:--:-- 96801

<H3C>

注：在相应的电脑路径中看到刚刚上传的文件之后，表示已成功上传

3.3 配置恢复---WEB方式

#由于误操作导致配置丢失，可以导入之前备份的文件，还原设备配置，选择“系统”>“维护”>“系统设置”>“配置文件”点击“导入配置”。

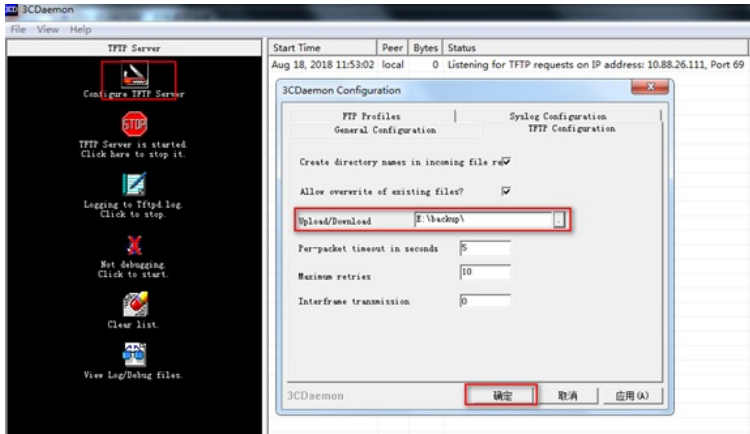
勾选“立即执行导入后的配置文件”，无需重启即可生效，如果不勾选，需要等待下次重启生效。



3.4 配置恢复---命令行方式

3.4.1 将配置文件上传后设置为主启动文件后重启恢复

#在配置文件已备份成功的情况下（参考本文中的3.1/3.2章节），通过tftp上传配置文件，3CD软件设置如下



#从服务器10.88.26.111上下载配置文件到设备，方法如下：

```
<H3C>tftp 10.88.26.111 get startup.cfg
```

```
startup.cfg already exists. Overwrite it? [Y/N]:y
```

```
Press CTRL+C to abort.
```

```
% Total % Received % Xferd Average Speed Time Time Time Current
      Dload Upload Total Spent Left Speed
100 23426 100 23426 0 0 82125 0 --:--:-- --:--:-- --:--:-- 88067
Writing file...Done.
```

#将上传的文件设置为主启动文件：

```
<H3C>startup saved-configuration startup.cfg main
```

```
#设置完之后重启设备
```

```
<H3C>reboot
```

```
Start to check configuration with next startup configuration file, please wait.....DONE!
```

```
Current configuration may be lost after the reboot, save current configuration? [Y/N]:n
```

```
This command will reboot the device. Continue? [Y/N]:y
```

```
Now rebooting,please wait...
```

3.4.2 在上传配置文件后使用配置回滚功能恢复配置文件

#上传文件参考3.4.1章节即可，使用配置回滚命令，立马可以使配置恢复

```
[123]configuration replace file startup.cfg
```

```
Current configuration will be lost, save current configuration? [Y/N]:n
```

```
Now replacing the current configuration. Please wait ...
```

```
Succeeded in replacing current configuration with the file startup.cfg.
```

```
[H3C]
```

注：如上可看成设备系统名称立马从123变成了H3C，其他的可以通过display cur查看当前运行配置进行核对。

```
#保存当前配置
```

```
[H3C]save force
```

3.4.3 将电脑上将配置文件打开，全选、复制，设备进入系统配置模式后，直接复制粘贴，保存即可

配置关键点