

## 组网及说明

### 1 配置需求或说明

#### 1.1 适用的产品系列

本案例适用于如MSR2020、MSR2040、MSR3020、MSR3040、MSR5040、MSR5060等MSR20、MSR30、MSR50系列的路由器。

#### 1.2 配置需求及实现的效果

根据现场实际需求，需要升级路由的软件版本。

注：升级过程中不要中途对设备断电！！

## 2 组网图

操作连线：使用正常的RJ-45水晶头的网线，一端连接设备的g0/0/0口，针对不同的设备，上传版本可能对接口有所要求，建议使用g0/0/0口，然后配置个人的pc对应的ip地址为192.168.1.2，掩码为255.255.255.0，另外需要能够登录设备的命令行界面，此处以console线为例，console线一段连接设备的console口，另一端连接自己的个人pc，然后登录设备的命令行执行对应的操作。



## 配置步骤

### 3 升级步骤

#### 3.1 升级准备

##### 3.1.1 下载需要的版本（请根据自己的型号准确下载版本）

#登陆www.h3c.com.cn后点击“产品支持与服务”>>“软件下载”



#选择“按产品检索”下的“路由器”

### 按产品检索

选择产品大类	选择产品系列	选择具体产品	选择下载内容	下载
云计算	<b>路由器</b>	交换机	无线	
安全	SDN	广域网SDN	NFV	
管理软件	消费类产品	智能家居	服务器	
存储	EPON	EPCN网关	ICG信息通信	
统一通信	服务产品	其它产品		

## #根据型号选择对应的路由器型号

### H3C MSR 系列路由器

- \* MSR 3620-DP-WiNet路由器
- \* MSR 3600S1 路由器
- \* MSR2600-6-X1路由器
- \* MSR3610-X1-WiNet路由器
- \* MSR2600-10-X1-WiNet
- \* MSR 5620[60][80]路由器
- \* MSR 3600-28[51]路由器
- \* **MSR 2600-10[17][Winet]路由器**
- \* MSR 930路由器
- \* MSR 930P10路由器
- \* MSR 930[MSR930-W]-Winet路由器
- \* MSR 830[MSR830-10]-Winet路由器
- \* MSR 830-Hi-WiNet路由器
- \* MSR 810-LMS LUS 路由器
- \* MSR 810-10路由器
- \* LA4616路由器
- \* LA 2608路由器
- \* LA 3616路由器
- \* MSR 900[920]路由器
- \* MSR 2020[2021][2040] 路由器基本版
- \* MSR3610-X1 路由器
- \* MSR 3600-51F 路由器
- \* MSV 50 路由器
- \* MSR3600-28-WiNet路由器
- \* MSR 2600X1 路由器
- \* MSR 36-10[20][20-DP][40][60][Winet]路由器
- \* MSR 2630[Winet]路由器
- \* MSR 2600-CNDE路由器
- \* MSR 900-E路由器
- \* MSR 930-10-Winnet路由器
- \* MSR 930[MSR930]-Winet内置AC路由器
- \* MSR 830-EI-WiNet路由器
- \* MSR 800路由器
- \* MSR 810[Winet]路由器
- \* LA66路由器
- \* LA 3608E路由器
- \* RA 100 路由器
- \* RA 200 路由器
- \* MSR 201X 路由器
- \* MSR 2020[2021][2040] 路由器标准版

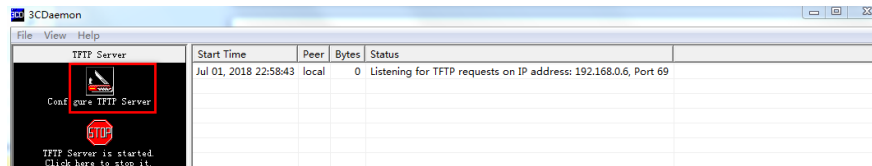
下载对应的版本信息，所需要的用户名为：yx800 密码：01230123：



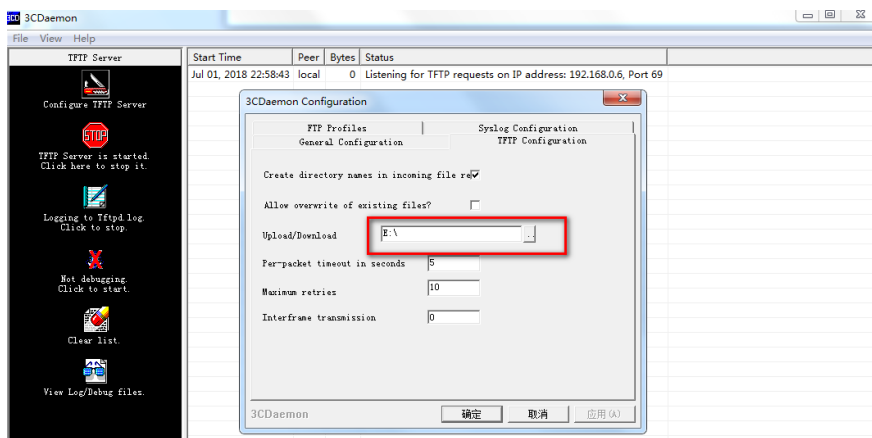
#本案例制作时，已获取MSR2600-10-winet的Release2516p19版本文件

### 3.1.2 在Bootware下通过以太网口利用TFTP导入系统文件

#本案例使用3CDaemon软件，选择TFTP方式导入版本文件（电脑防火墙注意关闭）



#选择需要导入的文件MSR2600-CMW520-R2516P17.bin文件的路径



#在设备出厂前，管理口的IP地址为192.168.1.1/24。可将电脑直连此接口上，并设置相同网段的IP地址。（本案例电脑直连G0接口，实际组网中也可以使用别的接口）。

#Console线如何连接设备，可参考1.1.1 Console方式登录设备方法“Console登录设备方法”章节。

#在设备启动过程中，当命令行界面出现“Press Ctrl+B to enter extended boot menu...”时，电脑立即键入<Ctrl+B>，按下<Enter>键后，系统将进入BootWare主菜单在BootWare主菜单下键入<3>，可以进入以太网口子菜单，系统显示如下：

```
Bootware validating...
Press Ctrl+B to enter extended boot menu...
Configure password, not required. Please press Enter to continue.
Password recovery capability is enabled.
Note: The current operating device is flash
Enter < Storage Device Operation > to select device.

=====<EXTEND-BOOTWARE MENU>=====
|<1> Boot System
|<2> Enter Serial SubMenu
|<3> Enter Ethernet SubMenu
|<4> File Control
|<5> Restore to Factory Default Configuration
|<6> Skip Current System Configuration
|<7> Bootware Operation Menu
|<8> Clear Super Password
|<9> Storage Device Operation
|<0> Reboot
=====
Ctrl+Z: Access EXTEND-ASSISTANT MENU
Ctrl+F: Format File System
Ctrl+C: Display Copyright
Enter your choice(0-9): 3

=====<Enter Ethernet SubMenu>=====
|Note:the operating device is flash
|<1> Download Application Program To SDRAM And Run
|<2> Update Main Application File
|<3> Update Backup Application File
|<4> Update Secure Application File
|<5> Modify Ethernet Parameter
|<0> Exit To Main Menu
|<Ensure The Parameter Be Modified Before Downloading!>
=====
```

#键入<5>进入以太网口配置菜单

Enter your choice(0-5): 5

```
=====<ETHERNET PARAMETER SET>=====
==
|Note: ' ' = Clear field.
| ' ' = Go to previous field.
| Ctrl+D = Quit.
=====
```

```
Protocol (FTP or TFTP) :tftp
Load File Name :MSR2600-CMW520-R2516P19.bin
:
Target File Name :MSR2600-CMW520-R2516P19.bin
:
Server IP Address :192.168.1.2
Local IP Address :192.168.1.1
Gateway IP Address :0.0.0.0
```

#回到以太网菜单后，选择<2> 升级主应用程序，等待版本下载完成

```
=====<Enter Ethernet SubMenu>=====
|Note:the operating device is flash
|<1> Download Application Program To SDRAM And Run
|<2> Update Main Application File
|<3> Update Backup Application File
|<4> Update Secure Application File
|<5> Modify Ethernet Parameter
|<0> Exit To Main Menu
|<Ensure The Parameter Be Modified Before Downloading!>
=====
```

Enter your choice(0-5): 2

```
Loading.....
.....
.....
.....
.....
.....
.....
.....
.....
.....Done!
28075008 bytes downloaded!
Updating File flash:/MSR2600-CMW520-R2516P19.bin.....
.....
.....
.....Done!
```

### 3.2 重启设备完成升级

#选择<0> 返回上级菜单后，再选择<0> 重启设备。

```

=====<Enter Ethernet SubMenu>=====
|Note:the operating device is flash          |
|<1> Download Application Program To SDRAM And Run          |
|<2> Update Main Application File          |
|<3> Update Backup Application File          |
|<4> Update Secure Application File          |
|<5> Modify Ethernet Parameter          |
|<0> Exit To Main Menu          |
|<Ensure The Parameter Be Modified Before Downloading!>          |
=====
Enter your choice(0-5): 0

```

```

=====<EXTEND-BOOTWARE MENU>=====
===
|<1> Boot System          |
|<2> Enter Serial SubMenu          |
|<3> Enter Ethernet SubMenu          |
|<4> File Control          |
|<5> Restore to Factory Default Configuration          |
|<6> Skip Current System Configuration          |
|<7> BootWare Operation Menu          |
|<8> Clear Super Password          |
|<9> Storage Device Operation          |
|<0> Reboot          |
=====
Ctrl+Z: Access EXTEND-ASSISTANT MENU
Ctrl+F: Format File System
Ctrl+C: Display Copyright

```

### 3.3 查看与验证

#设备已能正常启动，就表示版本已正常导入可以使用dis ver 查看。

```

<H3C>dis version
H3C Comware Platform Software
Comware Software, Version 5.20, Release 2516P19
Copyright (C) 2004-2017 New H3C Technologies Co., Ltd. All rights reserved.
H3C MSR26-00 uptime is 0 week, 0 day, 0 hour, 10 minutes
Last reboot 2013/01/01 00:00:07
System returned to ROM By <Reboot> Command.

CPU ID: 0x8
512M bytes DDR3 SDRAM Memory
2M bytes Flash Memory
PCB          Version: 2.0
Logic        Version: 1.0
Basic        BootROM Version: 5.40
Extended BootROM Version: 5.40
[SLOT 0]AUX          (Hardware)2.0, (Driver)1.0, (CPLD)1.0
[SLOT 0]GE0/0        (Hardware)2.0, (Driver)1.0, (CPLD)1.0
[SLOT 0]GE0/1        (Hardware)2.0, (Driver)1.0, (CPLD)1.0
[SLOT 0]8GSW         (Hardware)2.0, (Driver)1.0, (CPLD)1.0
[SLOT 0]CELLULAR0/0 (Hardware)2.0, (Driver)1.0, (CPLD)1.0
[SLOT 2]SIC-2E1-F    (Hardware)2.0, (Driver)1.0, (CPLD)3.0

```

配置关键点