

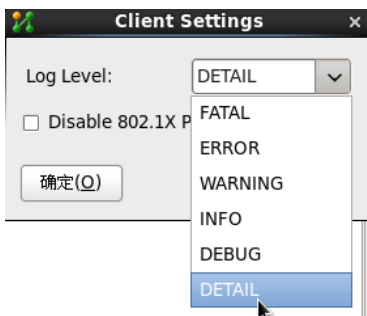
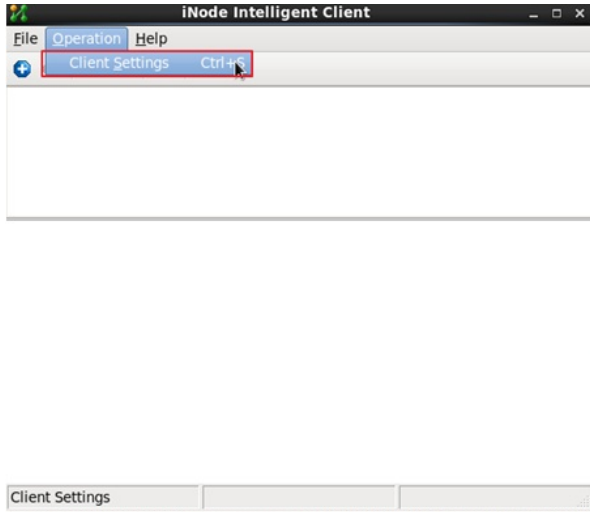
# Linux系统下iNode收集详细日志方法

iNode 罗孝晨 2015-07-31 发表

针对Linux操作系统安装的iNode进行详细的日志搜集

无

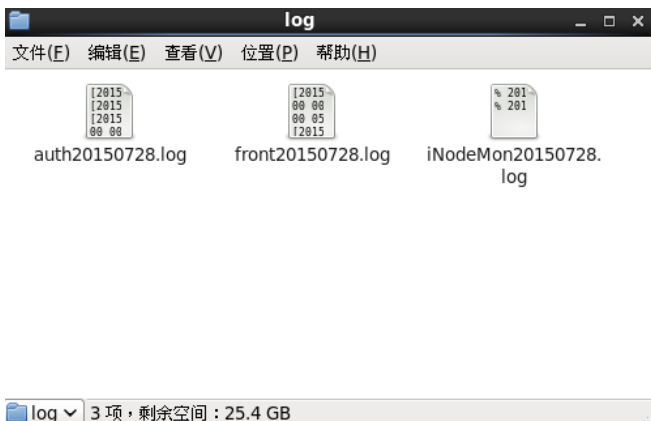
1: 启动iNode, 设置详细日志级别为Detail



2: 日志文件所在路径为iNode安装目录下的Log文件夹



3: 查看日志文件



- 1: Linux操作系统下安装iNode时所有步骤均需要在root用户下进行
- 2: 运行安装的各项命令时必须保证root用户对install.sh具有可执行权限, 可以使用命令`chmod 775 install.sh`来修改权限
- 3: 安装Linux iNode后, 运行命令`ps -e | grep A`查看服务AuthenMngService是否启用, 启用则表示iNode安装成功