

组网及说明

1 环境搭建及连接方式

1.1 适用产品系列

本案例适用于如F5080、F5060、F5030、F5000-M等F5000、F5000-X系列的防火墙。

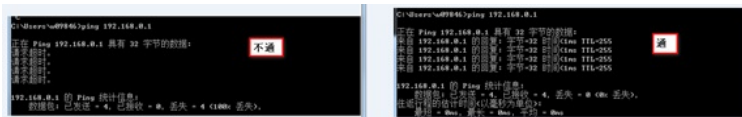
1.2 需要的工具及软件环境

l WEB登陆方法参考1.1.2“WEB方式登陆设备”章节

l Console口登陆设备，参考1.1.1“如何使用Console登陆设备”章节

l 设备默认未开启Telnet登录服务，需要通过Web登录/Console口登陆开启Telnet功能。

l 网络可达：要求终端电脑可以ping通设备的IP地址，可以是提前配置好的IP地址，或使用默认的Web管理IP。本案例使用网线直连防火墙管理口G0口进行Telnet，拓扑如下：



l Windows的命令提示符或SecureCRT软件

注意：Windows系统的命令提示符窗口，可以充当Telnet客户端，不过Win7以上系统默认未开启Telnet客户端功能，手动开启方法如下：控制面板—程序和功能—打开或关闭Windows功能—勾选Telnet客户端即可。



配置步骤

2 开启Telnet服务和创建登录账号密码

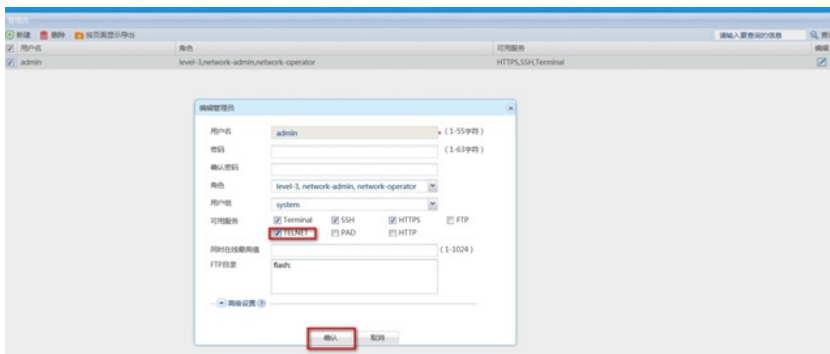
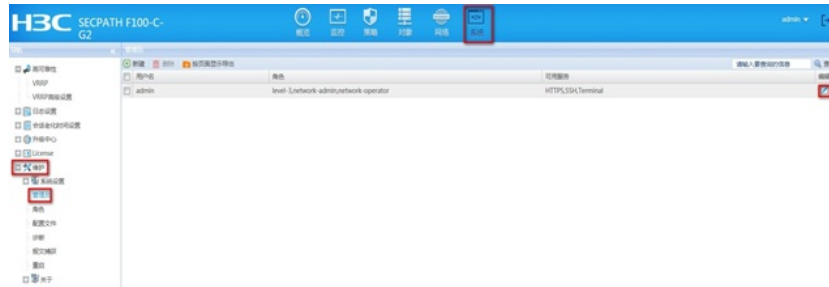
2.1 配置步骤

2.1.1 Web开启Telnet的方法

#依次点击“网络”>>“服务”>>“Telnet”，将Telnet服务开启。



#依次点击“对象”>>“用户”>>“本地用户”，在admin账号的可用服务中将Telnet服务勾选上。



#保存配置



2.1.2 命令行开启Telnet的方法

注：Console口登陆设备，参考1.1.1章节《如何使用Console登陆设备》

#进入系统视图，并开启Telnet服务，默认开启。

```
<H3C> system
```

```
[H3C] telnet server enable
```

创建本地账号abc，密码为123456，权限级别为管理员network-admin。

```
[H3C] local-user abc class manage
```

```
[H3C-luser-abc] password simple 123456
```

```
[H3C-luser-abc] service-type telnet
```

```
[H3C-luser-abc] authorization-attribute user-role network-admin
```

```
[H3C-luser-abc] quit
```

#或者使用默认的admin账号和密码，增加一个服务类型为telnet即可。

```
[H3C] local-user admin
```

```
[H3C-luser-admin] service-type telnet
```

保存配置。

```
[H3C] save force
```

2.2 快速配置

可复制如下内容直接粘贴到设备命令行，实现快速配置，注意提前修如下红色部分改账号和密码。

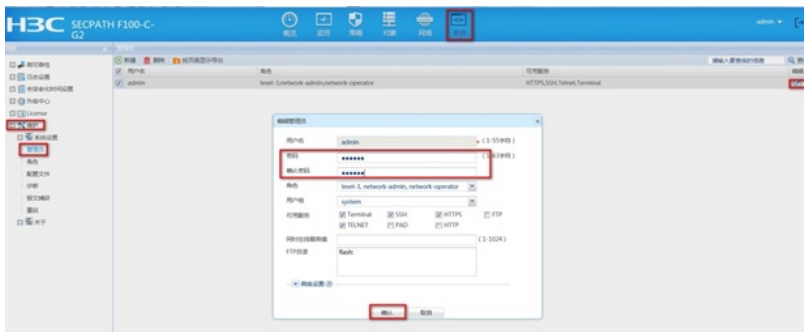
```
system
telnet server enable
local-user abc class manage
password simple 123456
service-type telnet
authorization-attribute user-role network-admin
quit
save force
```

2.3 修改Telnet网管密码

进入本地账号abc视图，直接配置新密码为654321即可，然后退出保存。

```
[H3C] local-user abc
[H3C-luser-abc] password simple 654321
[H3C-luser-abc] quit
[H3C] save force
```

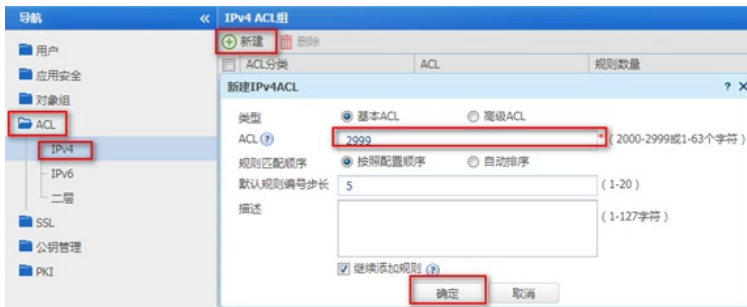
#web页面修改管理密码，依次点击“系统”>>“维护”>>“管理员”>>点击需要修改的管理员账号后的编辑按钮，填写新密码并确认。



2.4 限制用户Telnet登录设备

2.4.1 WEB页面配置方法

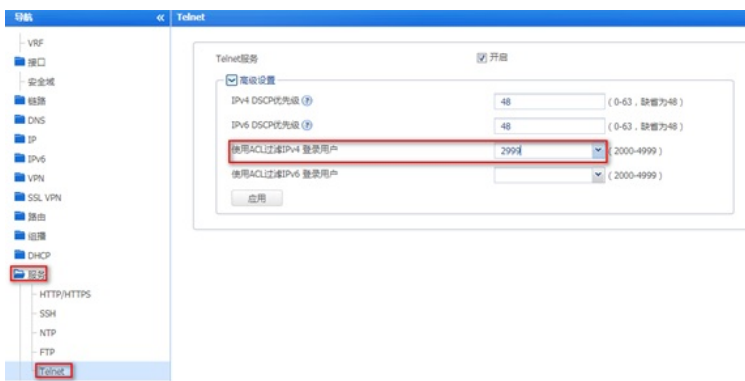
#配置ACL，只允许内网管理网段（192.168.0.0/24）访问设备。依次点击“对象”>“ACL”>“IPv4”，点击新建，规则号为2999



#在弹出的“新建IPv4基本ACL的规则”页面中，配置匹配条件。



#在Telnet服务中调用，点击“网络”>“服务”>“Telnet”，选择刚配置的ACL2999，点击应用即可



2.4.2 命令行配置方法

#配置ACL:

```
[H3C]acl basic 2999
[H3C-acl-ipv4-basic-2999]rule permit source 192.168.0.0 0.0.0.255
[H3C-acl-ipv4-basic-2999]quit
```

#在Telnet服务中调用

```
[H3C]telnet server acl 2999
#测试无问题后，再保存配置
[H3C]save force
```

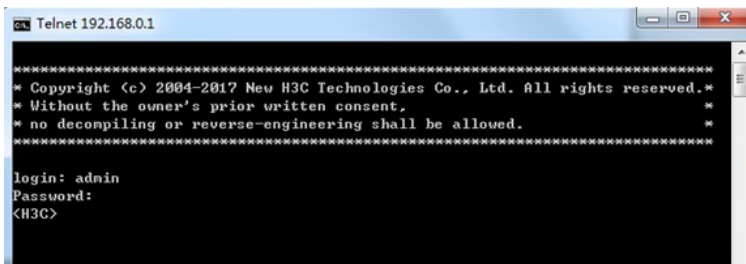
3 配置验证及登录测试

3.1 Windows客户端Telnet登录

按下Win+R组合键，打开“运行”对话框，输入“cmd”即可打开命令提示符界面，Win7以上系统需要开启Telnet客户端功能才能使用，详见第1节的环境搭建部分。

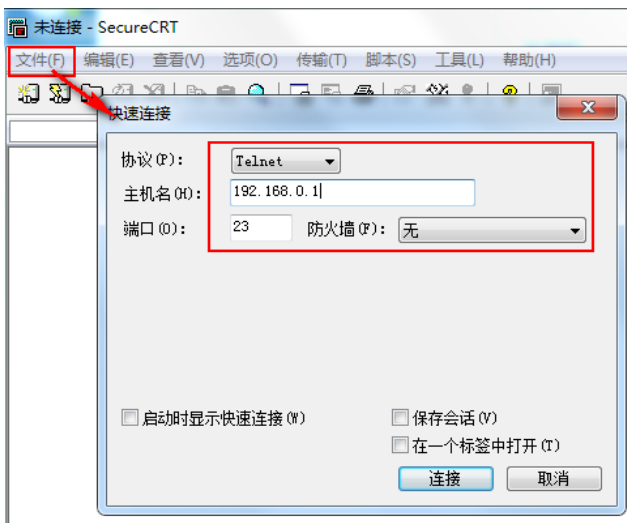


输入命令Telnet 设备管理IP，回车即可打开登录界面，先输入账号回车，再输入密码回车（注意：密码无回显），即可进入系统命令行。



3.2 SecureCRT软件客户端Telnet登录

1 打开SecureCRT软件，文件—快速链接，打开如下对话框，“协议”选择“Telnet”，“主机名”输入设备管理IP，点击“链接”即可。然后输入创建的账号+密码即可进入设备系统命令行。



配置关键点