

### 组网及说明

本案例适用于如F1080、F1070、F5040、F5020等F10X0、F50X0系列的防火墙。

#### 1 环境搭建及连接方式

##### 1.1 需要的工具及软件

Console线：一端是RJ-45水晶头（网口），一端是DB9的串口（9针头）。台式机通常自带COM口，连接线缆的DB9串口，如果是笔记本，则可以使用DB9针-USB口转接线缆，连接方法见1.2节。部分产品发货自带console线，若发货未带，需和DB9针-USB口转接线缆一样由用户去电脑城或网上购买备用。



Console线



DB9针com口转接线  
USB转RS232串口公头转换器

终端软件：1) SecureCRT软件（常用，Win7及以上系统需要安装，可网上搜索下载）

2) 超级终端（不常用，Win-XP等老系统自带）

#### XP电脑自带超级终端

推荐下载：  
SecureCRT软件

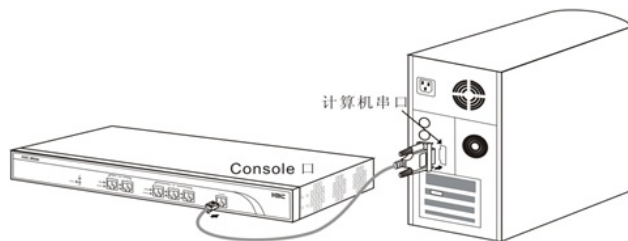
版本：8.0.4  
大小：24M  
更新：2017-01-05  
环境：WinXP/Win2003/Vista/Win7/Win8



### 配置步骤

#### 1.2 连接方法

Console连接电脑和设备，如下图所示：

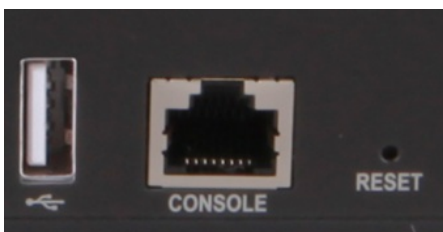


电脑侧：1) 台式机使如下的COM口连接Console线的9针串口（如下图所示）

2) 笔记本使用USB口连“DB9针-USB口转接线缆”的USB接口。



1 设备侧：设备上的“CONSOLE”口或者“CON”口连接Console线的RJ-45口（网口），如下图所示：

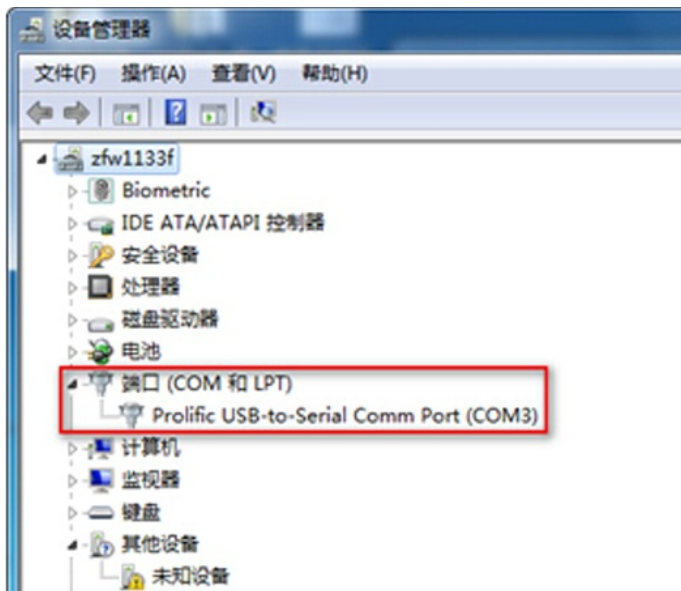


## 2 SecureCRT软件登录连接方法

### 2.1 确定COM口编号

# 右击【计算机】选择【属性】--【设备管理器】--【端口】，查看确认电脑上使用的通信端口，本案例中使用COM3。

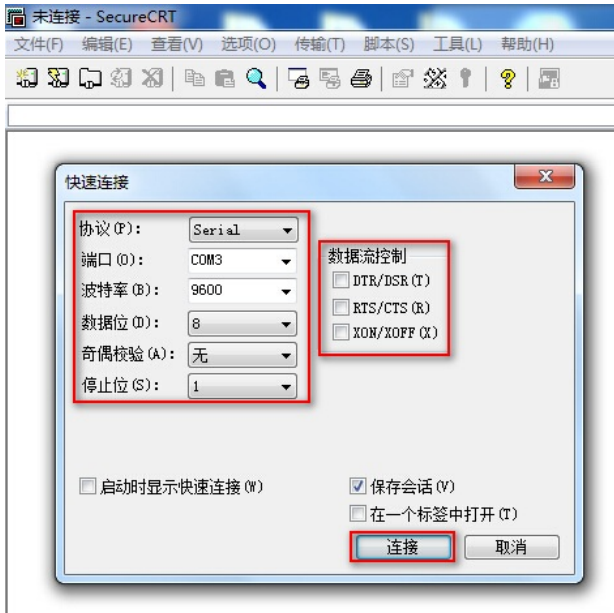
**注意：**笔记本需要连接USB接口并安装驱动后方可识别到该接口。



### 2.2 SecureCRT软件连接设置

# 双击运行SecureCRT软件，找到【文件】菜单下【快速连接】选项，如下图，协议选Serial，端口选com3，波特率为9600，数据位为8，奇偶校验无，停止位为1，最后点击【连接】。

**注意：**数据流控制的所有勾都去掉。



### 2.3 确认连接成功及使用

# 上一步点击【连接】后进入如下对话框，标签前面显示绿色，敲回车键后出现字符提示，且可以正常输入字符，表示PC使用console线通过SecureCRT软件连接设备成功。（防火墙缺省会提示输入用户名和密码，默认都是admin。）

```

*****
* Copyright (c) 2004-2018 New H3C Technologies Co., Ltd. All rights reserved.*
* Without the owner's prior written consent,*
* no decompiling or reverse-engineering shall be allowed.*
*****

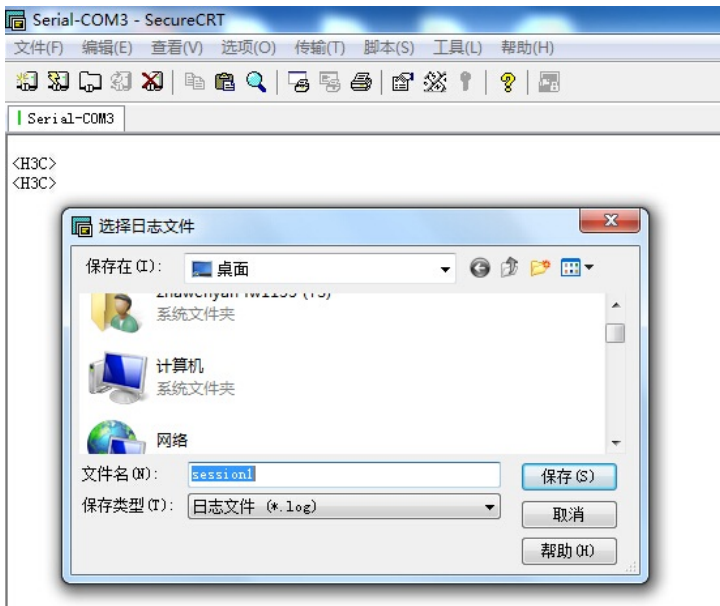
Line con0 is available.

Press ENTER to get started.
login: admin
Password:
<H3C>%Jul 31 20:03:38:785 2018 H3C SHELL/5/SHELL_LOGIN: admin logged in from con0.

<H3C>

```

# 如果需要收集和记录大量的操作过程，点击【文件】--【记录会话】功能，并设置保存在本地电脑上的路径和文件名。如下所示：



## 3 “超级终端”软件登录连接方法

### 3.1 确定COM口编号

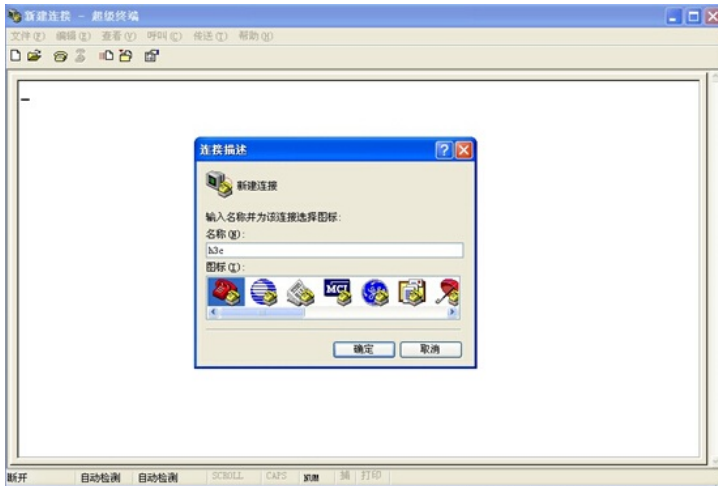
# 右击【我的电脑】选择【设备管理器】--【端口】--【通讯端口】，找到当前电脑的COM口编号，如果电脑有多个COM口无法确认的，可以依次尝试。



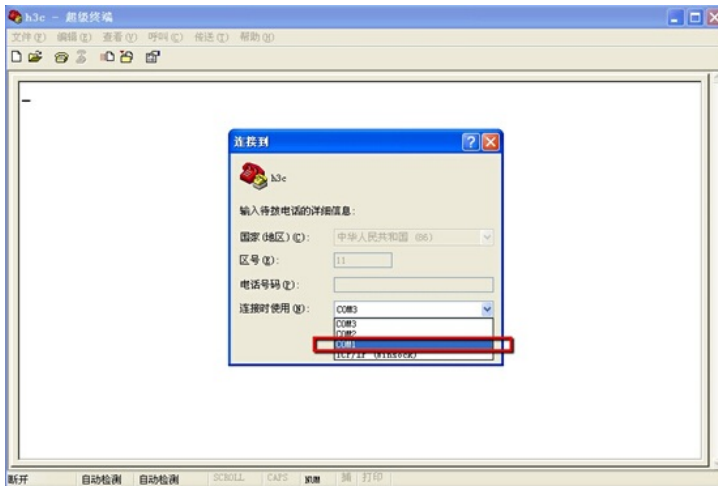
### 3.2 “超级终端”软件连接设置

# 依次打开电脑的【开始】--【所有程序】--【附件】--【通讯】--【超级终端】，如下连接描述中名称和图标随便写。

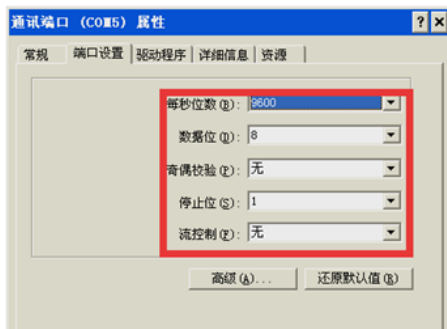
**注意：**初次打开若需要国家码或者区号可以随便填写，提示选择脉冲拨号或者音频拨号时一定选择脉冲拨号。



# 选择电脑连接的COM口，根据第一步确认的COM口编号进行选择。



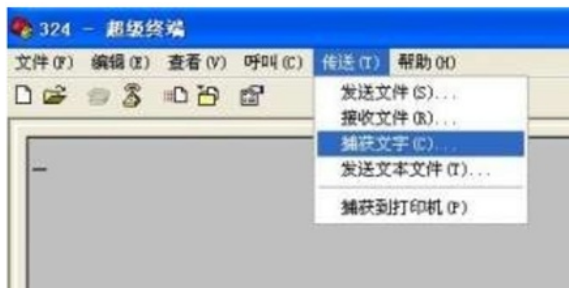
# 配置COM口的属性，要求如下图中的一致，可以点击还原默认值。



### 3.3 确认连接成功及使用

# 点击【连接】后弹出如下图所示对话框，敲回车键后出现字符提示，且可以正常输入字符，表示PC使用console线通过超级终端连接设备成功。如果需要收集和记录大量的操作过程，点击【传送】--【

捕获文字】开启相应功能。如下所示：



配置关键点