

## 组网及说明

### 1 配置需求或说明

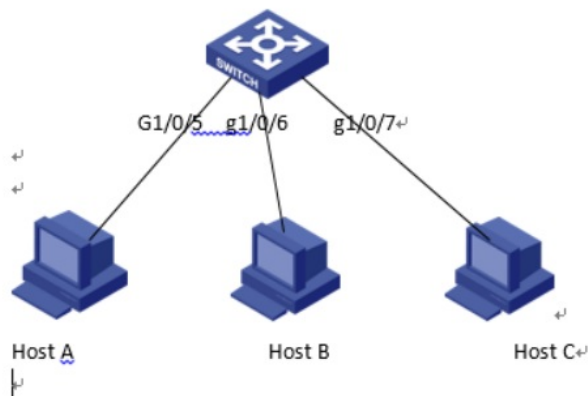
#### 1.1 适用产品系列

本案例适用于如S5024PV3-EI-HPWR、S5048PV3-EI、S5120V2-52P-LI、S5120V2-28P-SI、S5130-52S-EI、S5130S-28S-EI、S5150X-16ST-EI等S5000PV3、S5120V2、S5130、S5150系列的交换机。

#### 1.2 配置需求

公司将交换机做为核心交换机，现在需要在核心交换机上划分3个VLAN网段，部门A/B/C分别属于VLAN 5/VLAN 6/VLAN 7，即5、6、7三个网段，要求交换机上要开启DHCP功能，分别给三个部门的主机分配IP地址

### 2 组网图



## 配置步骤

### 3.1 进入命令行，创建VLAN 5、VLAN6、VLAN7

```
<H3C>system-view
System View: return to User View with Ctrl+Z.
[H3C]vlan 5
[H3C-vlan5]quit
[H3C]vlan 6
[H3C-vlan6]quit
[H3C]vlan 7
[H3C-vlan7]quit
```

### 3.2 将接口分别加入VLAN 中，有以下2种方法

方法一：在VLAN 5视图里面将GigabitEthernet1/0/5口加入VLAN 5中：

```
[H3C-vlan5]port GigabitEthernet1/0/5
[H3C-vlan5]quit
```

方法二：在GigabitEthernet1/0/5的接口视图下，将PVID属性改为VLAN 5：

```
[H3C]interface GigabitEthernet1/0/5
[H3C-GigabitEthernet1/0/5]port access vlan 5
[H3C-GigabitEthernet1/0/5]quit
```

GigabitEthernet1/0/6、GigabitEthernet1/0/7口以及加入VLAN6、VLAN7的方式也如是，此处不在赘述

### 3.3 保存配置

```
[H3C]save force
```

## 配置关键点