

组网及说明

1.1 适用产品系列

本案例适用于如S5024PV3-EI-HPWR、S5048PV3-EI、S5120V2-52P-LI、S5120V2-28P-SI、S5130-52S-EI、S5130S-28S-EI、S5150X-16ST-EI等S5000PV3、S5120V2、S5130、S5150系列的交换机。

Host (SSH客户端) 与Switch建立本地连接。Host采用SSH协议登录到Switch上, 以保证数据信息交换的安全。此处采用的认证方式为password认证, 用户名和密码保存在Switch上。

2 组网图



配置步骤

3.1 设备作为SSH服务器端设置

生成RSA密钥对。

<H3C>system-view

System View: return to User View with Ctrl+Z.

[H3C]public-key local create rsa

The range of public key size is (512 ~ 2048).

NOTES: If the key modulus is greater than 512,

It will take a few minutes.

Press CTRL+C to abort.

Input the bits of the modulus[default = 1024]:

Generating Keys...

+++++

+++++

+++++

+++

生成DSA密钥对。

[H3C]public-key local create dsa

The range of public key size is (512 ~ 2048).

NOTES: If the key modulus is greater than 512,

It will take a few minutes.

Press CTRL+C to abort.

Input the bits of the modulus[default = 1024]:

Generating Keys...

+++++

++

+++++*+++++

启动SSH服务器。

[H3C]ssh server enable

Info: Enable SSH server.

配置VLAN虚接口Vlan-interface 1的IP地址为192.168.1.1, 此地址作为SSH服务器的登录地址。

[H3C]interface Vlan-interface 1

[H3C-Vlan-interface1] ip address 192.168.1.1 255.255.255.0

[H3C-Vlan-interface1]quit

```
# 设置SSH客户端登录用户界面的认证方式为password认证。
[H3C] line vty 0 4
[H3C- line-vty0-4]authentication-mode scheme
# 设置Switch上远程用户登录协议为SSH。
[H3C- line-vty0-4]protocol inbound ssh
[H3C- line-vty0-4]quit
# 创建本地用户client001，密码为aabbcc，并设置用户访问的命令级别为network-admin。
[H3C]local-user client001
New local user added.
[H3C-luser-client001]password simple aabbcc
[H3C-luser-client001]service-type ssh
[H3C-luser-client001]authorization-attribute user-role network-admin
[H3C-luser-client001]quit
# 配置SSH用户client001的服务类型为Stelnet，认证方式为password认证（此步骤非必配）。
[H3C]ssh user client001 service-type stelnet authentication-type password
#保存配置
[H3C]save force
```

3.2 SSH客户端设置以及配置验证

SSH客户端软件有很多，此处以SecureCRT和PuTTY为例：

SecureCRT登录方式如下：

打开文件---快速连接，选择协议SSH1，输入设置的用户名和口令：

图1

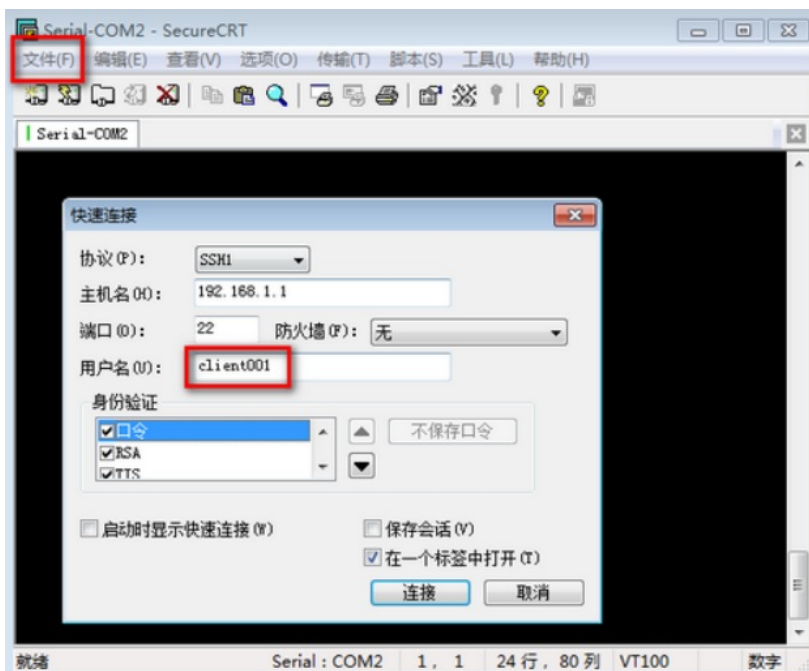


图2

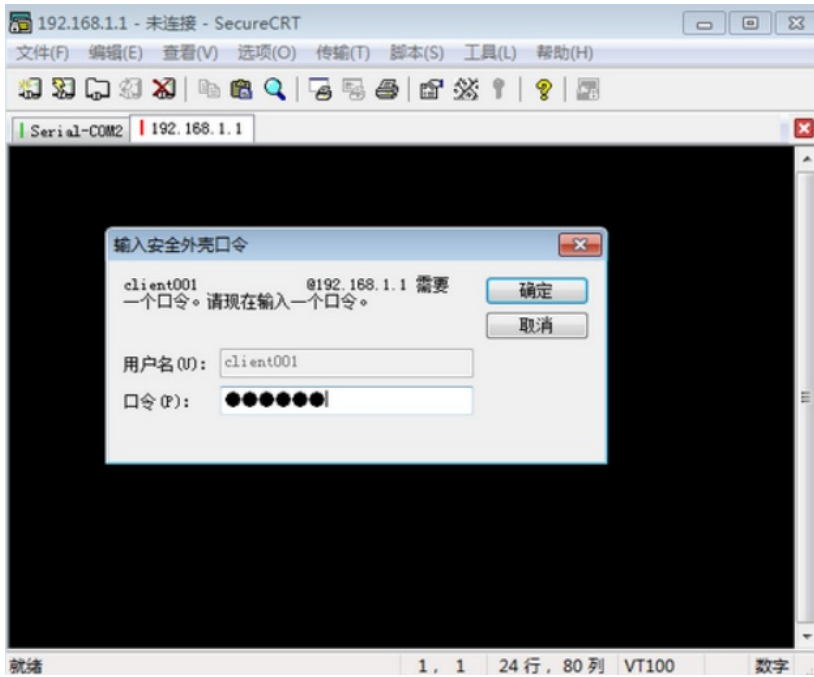
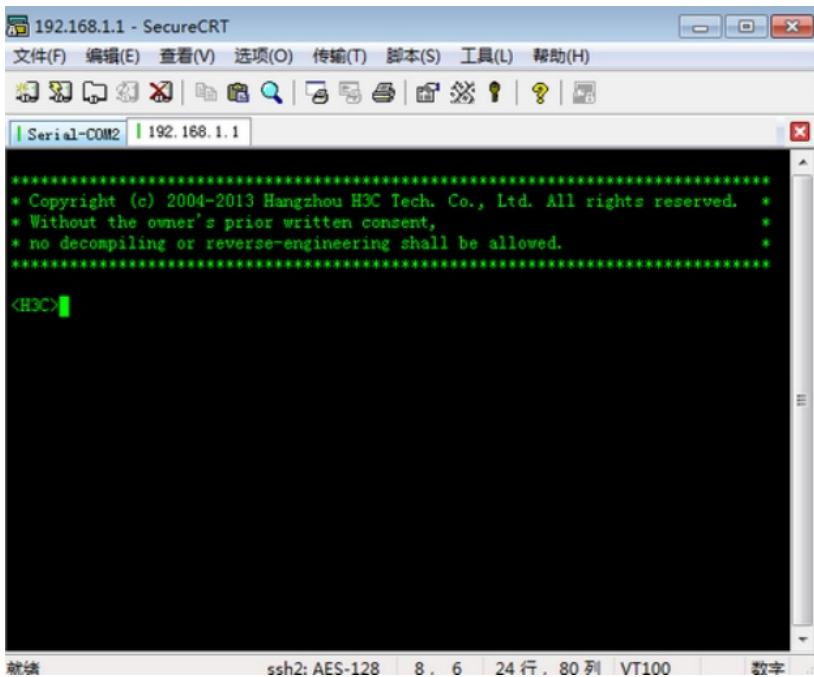


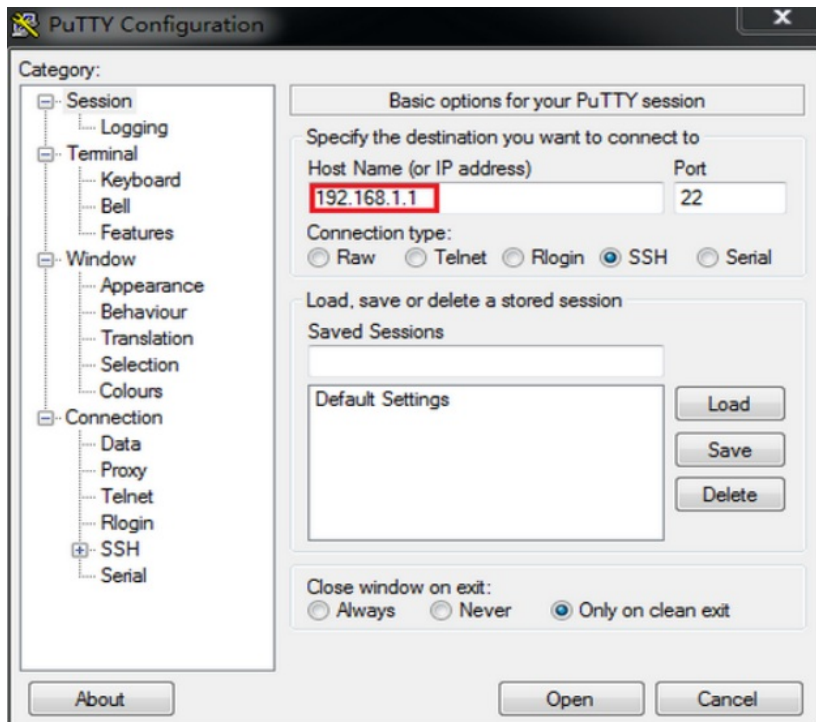
图3



登录成功

使用PuTTY登录方式:

打开PuTTY.exe程序, 出现如图所示的客户端配置界面。在“Host Name (or IP address)”文本框中输入SSH服务器的IP地址192.168.1.1。



单击<Open>按钮。按提示输入用户名client001及密码aabbcc，即可进入Switch的配置界面。

配置关键点