

知 通过console线登录设备的方法

console 马文斌 2018-12-04 发表

组网及说明

路由器console-----console线缆-----PC
PC需要使用console线来登录设备

问题描述

设备web管理不到，或者像ER这种设备需要使用console口来恢复默认密码或者回复出厂设置的情况

过程分析

一、准备工作

- 1、 console线一条，样子如下所示，一遍为RJ45的水晶头，一遍为DB9的串口



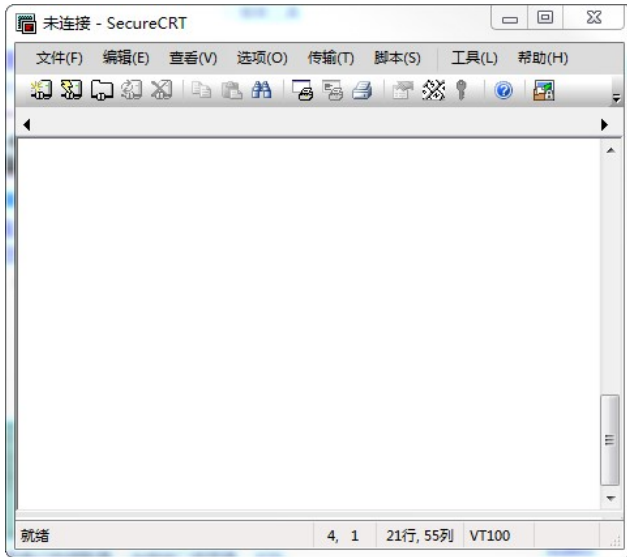
- 2、 查看电脑上有没有DB9的公头接口，如下所示，一般台式机会有，笔记本自带的很少：



- 3、 如果没有串口的话，可以购买usb转console调试线，如下图所示，扁头的部分和console线互联，usb部分查到电脑的usb接口上，最后连接效果就是：
设备的console口----console线-----usb转换线-----电脑usb接口



- 4、 电脑准备CRT或者putty程序，下面以CRT为例，CRT长这个样子：



下一步查看驱动是否装好，邮件点击计算机（或者叫我的电脑），选择管理



然后点击左侧导航栏里的设备管理器，查看是否有“COM和LPT”选项，如下图所示：



如果没有也不用急，没有说明是驱动没装好，可以通过下面几种方法解决：

方法一：通过自带的驱动光盘安装

方法二：通过windows更新驱动程序

在设备管理器里会看到一个未知设备，邮件选择更新驱动程序软件：



然后选择通过internet安装驱动

方法三：安装驱动精灵

如果，提示安装失败，或者找不到驱动程序，那就下载一个驱动精灵，扫描一下电脑驱动，肯定是可以找到的。

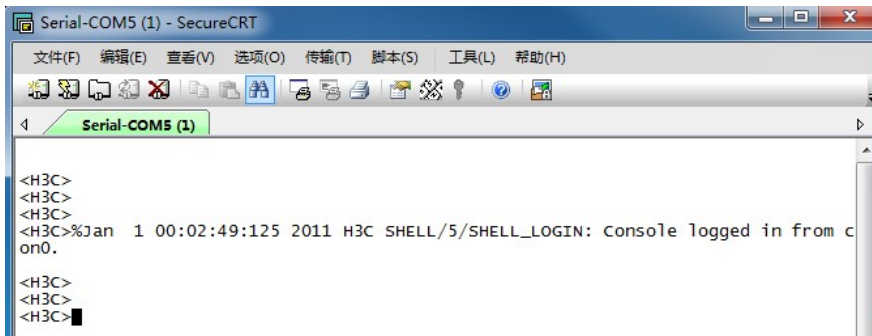
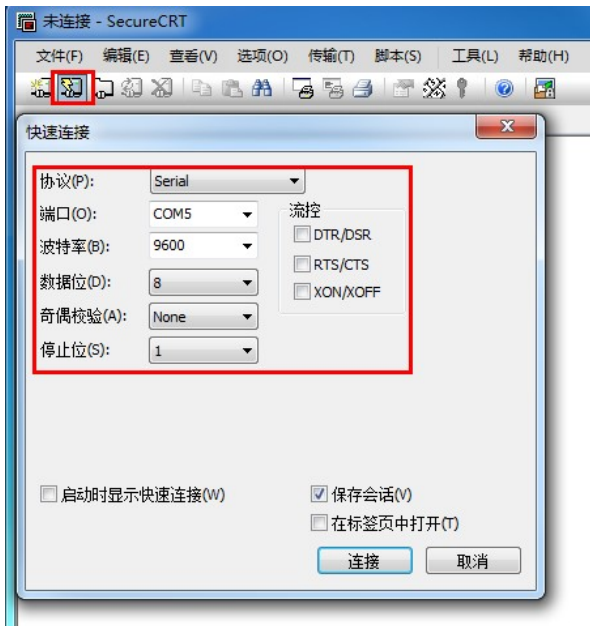
二、登录设备：

1、 以上准备工作完成后，就可以通过在计算机---管理---设备管理器中看到当前用的是那个com接口，例如下图中识别到的是com5



2、 设置CRT，点击快速连接，协议选择Serial，端口选择上一步中确认端口，波特率一定要选择960

0, 流控都不需要勾选, 点击链接后, 打几次回车, 就可以登录上去了, 如下面两个图所示



解决方法

见上方操作步骤