

组网及说明

1.1 适用产品系列

本案例适用于如S3100V3-28TP-SI、S3100V3-28TP-EI、S3100V3-20TP-PWR-SI、S3100V3-28TP-PWR-EI等S3100V3系列的交换机。

1.2 需要的工具及软件

Console线：一端是RJ-45水晶头（网口），一端是DB9的串口（9针头）。台式机通常自带COM口，连接线缆的DB9串口，如果是笔记本，则可以使用DB9针-USB口转接线缆，连接方法见1.2节。部分产品发货自带Console线，若发货未带，需和DB9针-USB口转接线缆一样由用户去电脑城或网上购买备用。



- 终端软件：1) SecureCRT软件（常用，Win7及以上系统需要安装，可网上搜索下载）
- 2) 超级终端（不常用，Win-XP等老系统自带）

XP电脑自带超级终端

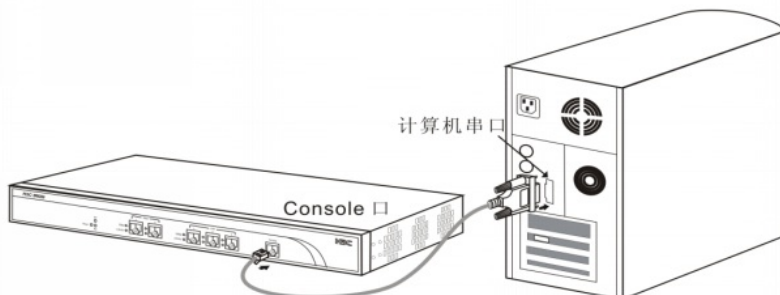
推荐下载：
SecureCRT软件


 版本：8.0.4
 大小：24M
 更新：2017-01-05
 环境：WinXP/Win2003/Vista/Win7/Win8



连接方法

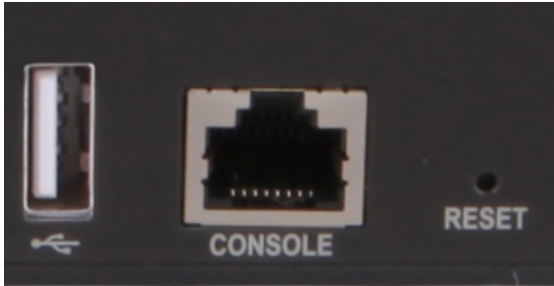
Console连接电脑和设备，如下图所示：



- 电脑侧：1) 台式机使如下的COM口连接Console线的9针串口（如下图所示）
- 2) 笔记本使用USB口连“DB9针-USB口转接线缆”的USB接口。



设备侧：设备上的“CONSOLE”口连接Console线的RJ-45口（网口），如下图所示：



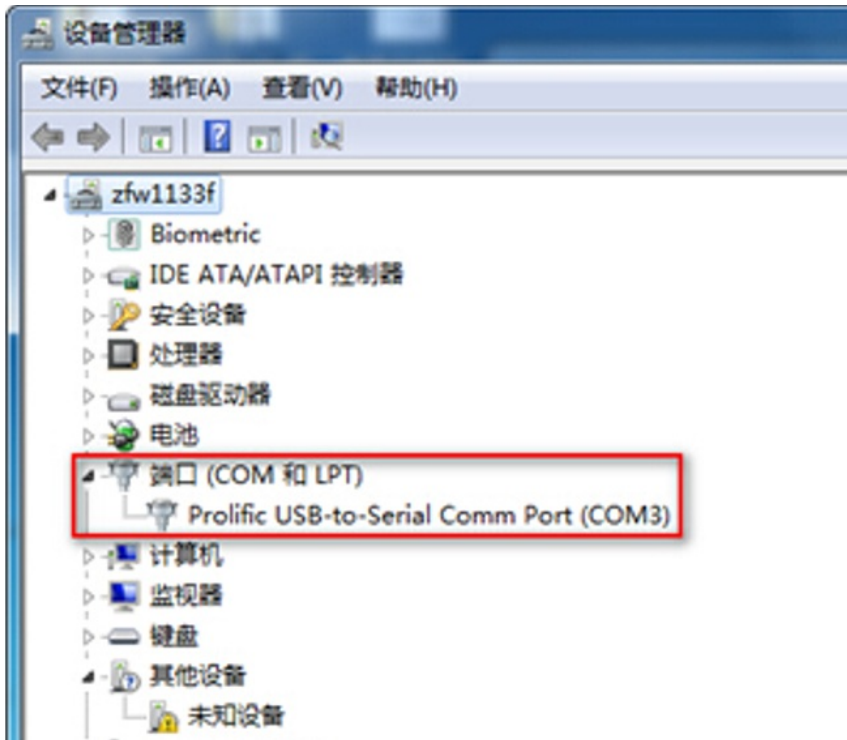
配置步骤

2. SecureCRT软件登录连接方法

2.1 确定COM口编号

右击【计算机】选择【属性】--【设备管理器】--【端口】，查看确认电脑上使用的通信端口，本案例中使用COM3。

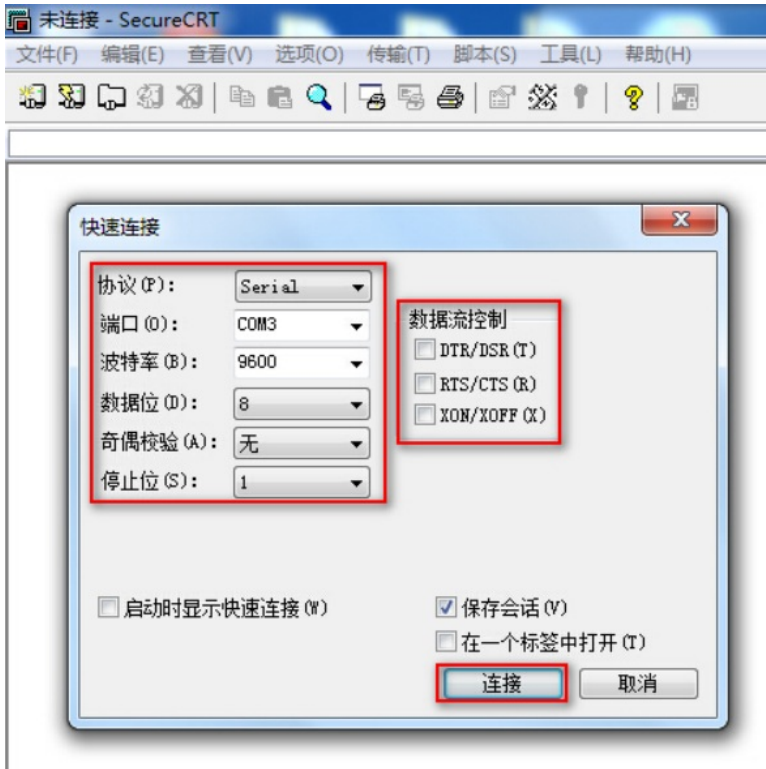
注意：笔记本需要连接USB接口并安装驱动后方可识别到该接口。



2.2 SecureCRT软件连接设置

双击运行SecureCRT软件，找到【文件】菜单下【快速连接】选项，如下图，协议选Serial，端口选com3，波特率为9600，数据位为8，奇偶校验无，停止位为1，最后点击【连接】。

注意：数据流控制的所有勾都去掉。

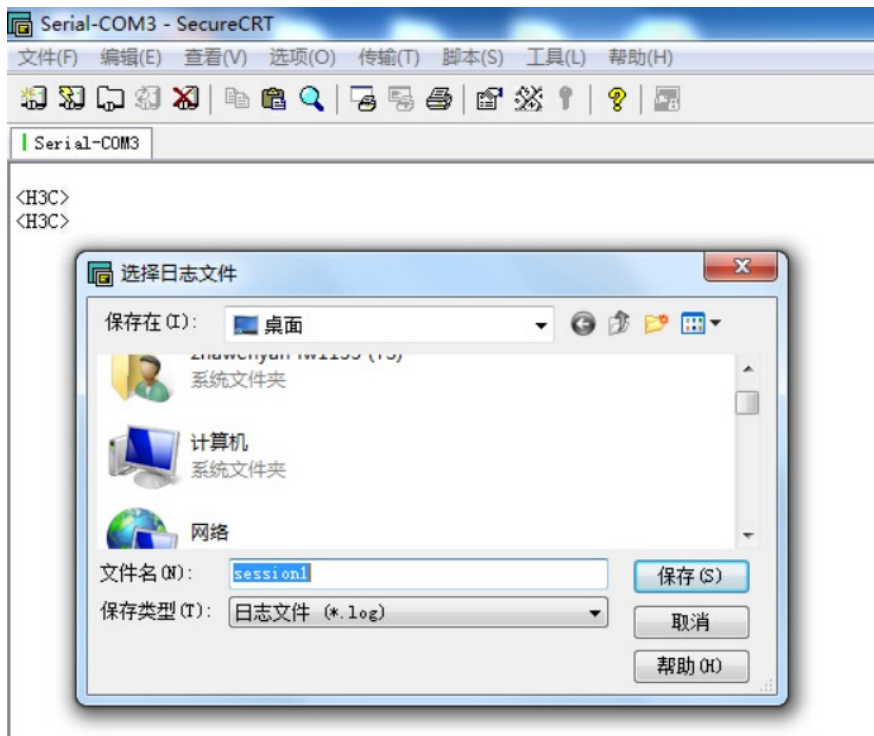


2.3 确认连接成功及使用

上一步点击【连接】后进入如下对话框，标签前面显示绿色，敲回车键后出现字符提示，且可以正常输入字符，表示PC使用Console线通过SecureCRT软件连接设备成功。



如果需要收集和记录大量的操作过程，点击【文件】--【记录会话】功能，并设置保存在本地电脑上的路径和文件名。如下所示：



3 “超级终端”软件登录连接方法

3.1 确定COM口编号

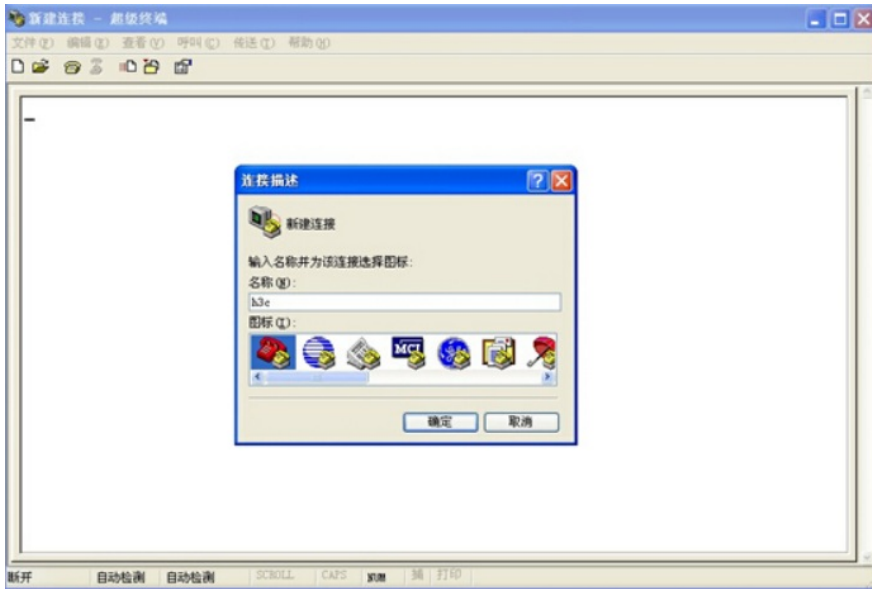
右击【我的电脑】选择【设备管理器】--【端口】--【通讯端口】，找到当前电脑的COM口编号，如果电脑有多个COM口无法确认的，可以依次尝试。



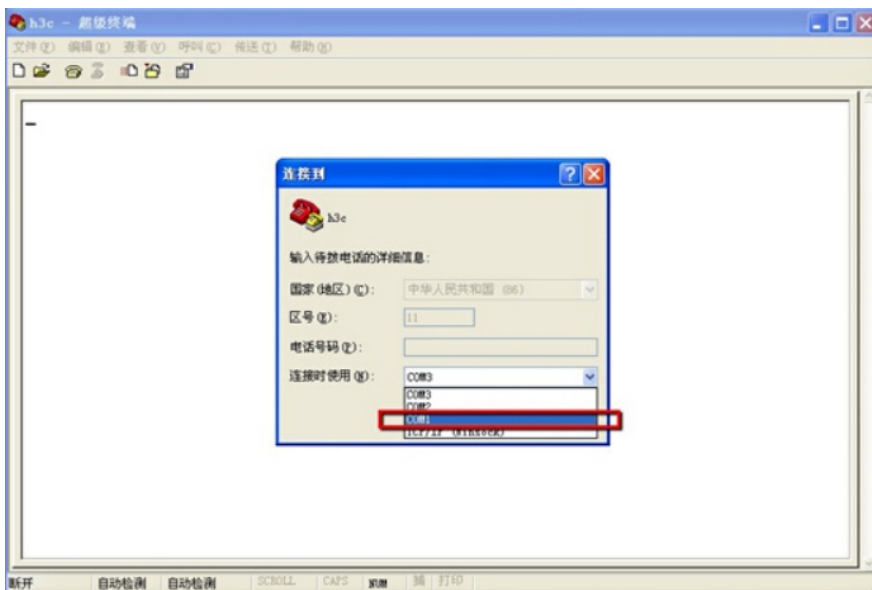
3.2 “超级终端”软件连接设置

依次打开电脑的【开始】--【所有程序】--【附件】--【通讯】--【超级终端】，如下连接描述中名称和图标随便写。

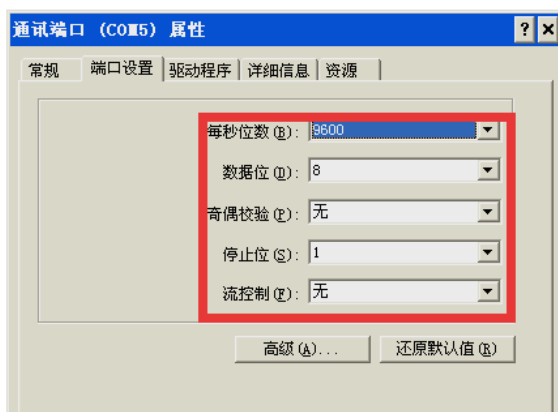
注意：初次打开若需要国家码或者区号可以随便填写，提示选择脉冲拨号或者音频拨号时一定要选择脉冲拨号。



选择电脑连接的COM口，根据第一步确认的COM口编号进行选择。

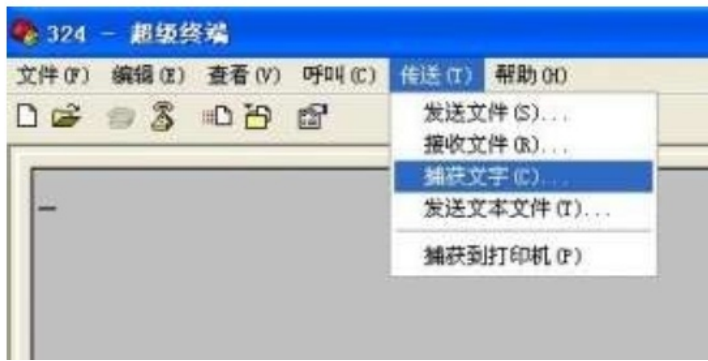


配置COM口的属性，要求如下图中的一致，可以点击还原默认值。



3.3 确认连接成功及使用

点击【连接】后弹出如下图所示对话框，敲回车键后出现字符提示，且可以正常输入字符，表示PC使用Console线通过超级终端连接设备成功。如果需要收集和记录大量的操作过程，点击【传送】--【捕获文字】开启相应功能。如下所示：



配置关键点