

组网及说明

1 配置需求或说明

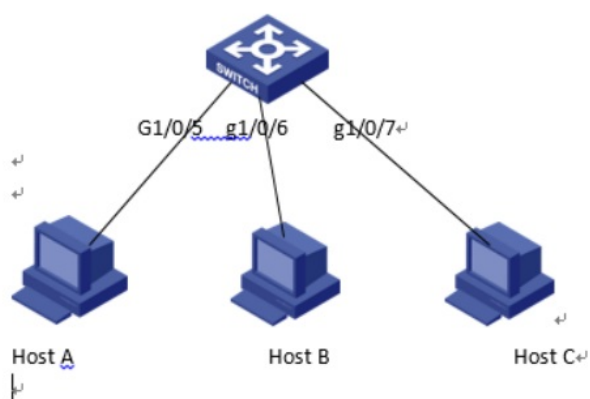
1.1 适用产品系列

本案例适用于如S5024PV3-EI-HPWR、S5048PV3-EI、S5120V2-52P-LI、S5120V2-28P-SI、S5130-52S-EI、S5130S-28S-EI、S5150X-16ST-EI等S5000PV3、S5120V2、S5130、S5150系列的交换机。

1.2 配置需求

公司将交换机做为核心交换机，现在需要在核心交换机上划分3个VLAN网段，部门A/B/C分别属于VLAN 5/VLAN 6/VLAN 7，即5、6、7三个网段，要求交换机上要开启DHCP功能，分别给三个部门的主机分配IP地址。

2 组网图



配置步骤

3 配置步骤

3.1 创建VLAN

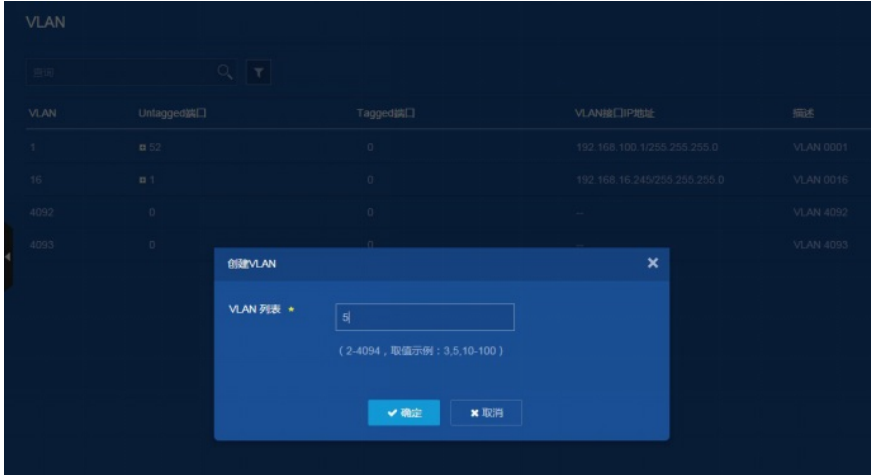
1) 导航栏：网络>服务>VLAN



2) 点击“+”新增VLAN



3) 输入要新增的VLAN 5



4) 新增VLAN 5之后在VLAN 5显示界面点击"-->"进行编辑



5) 在修改VLAN设置界面选中并点击GE1/0/5, 表示把此接口加入到VLAN 5里



6) 点击添加接口成功之后的示意图如下



7) 在“VLAN接口IP地址”选项这里选择“指定IP地址”, 并配置好VLAN接口地址192.168.5.1, 掩码

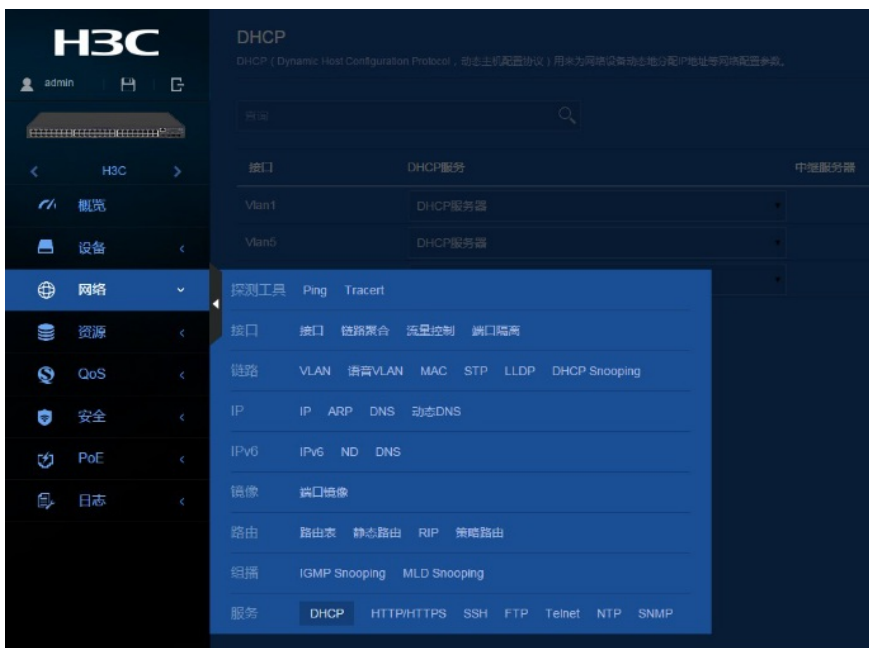
为255.255.255.0



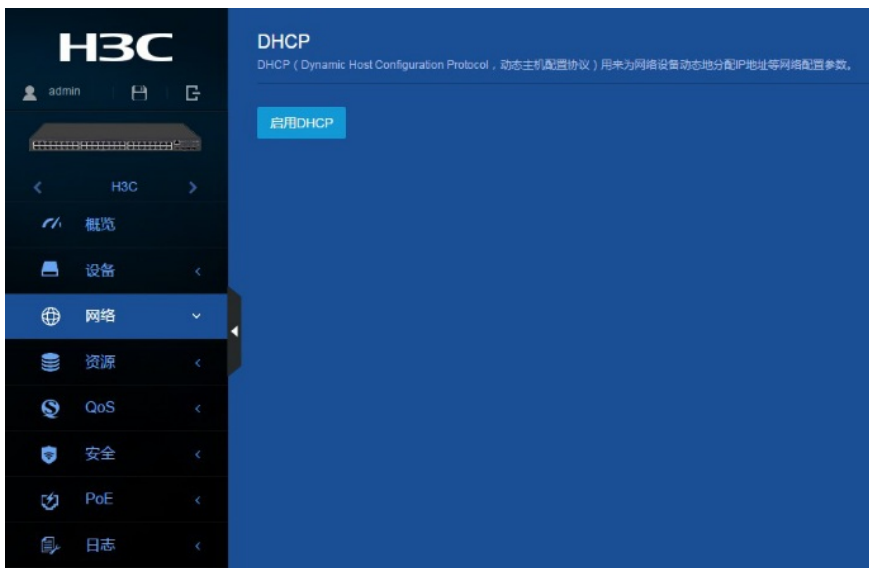
VLAN 6 / 7是相同的设置方法，此处不再赘述

3.2建立DHCP地址池

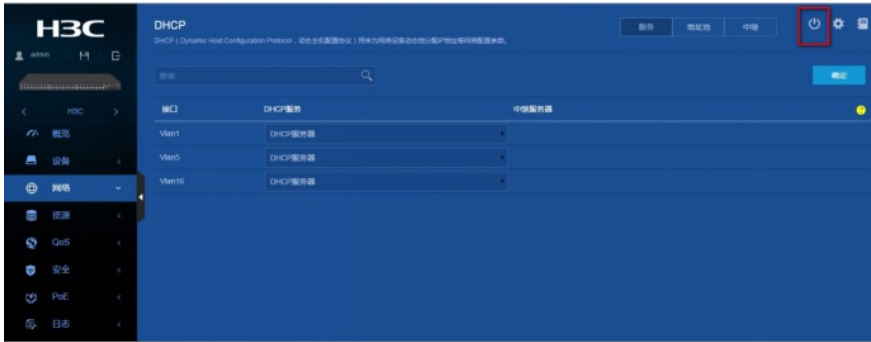
1) 导航栏：网络>服务>DHCP



2) 点击“启用DHCP”



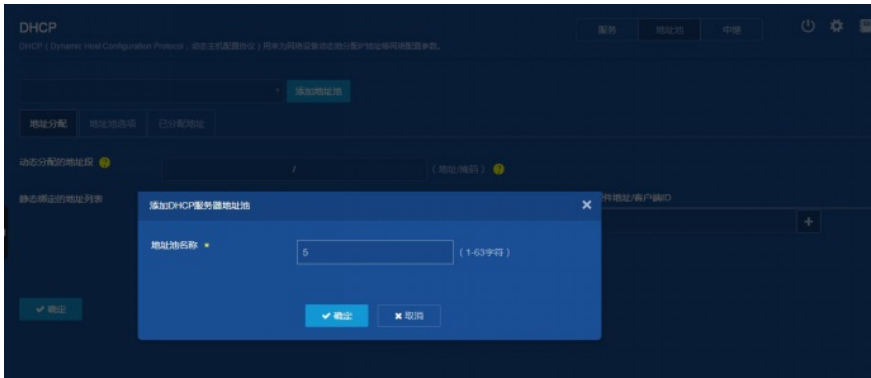
若想关闭DHCP服务，则如下点击“关闭”按钮即可



3) 点击“地址池”>“添加地址池”



在弹出来的对话框中地址池名称输入“5”，表示新创建DHCP地址池“5”



4) 填写动态分配的地址段192.168.5.0，掩码255.255.255.0



5) 填写网关跟DNS服务器地址，都为192.168.5.1



6) "设备">"配置文件">"保存当前配置">"保存到下次启动配置文件", 然后 "确定"



配置关键点