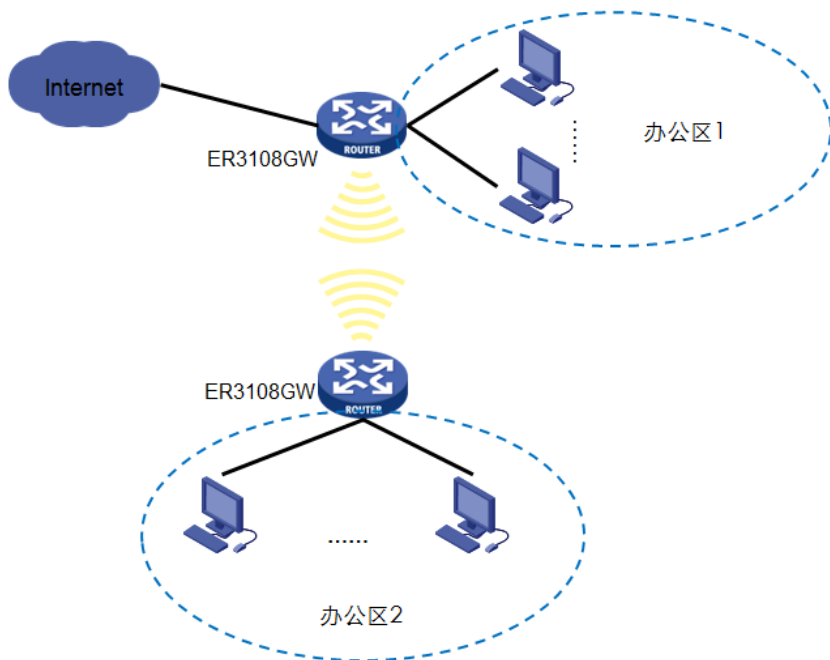


某客户办公网络使用ER3108GW路由器作为出口，由于两个办公区之间布线较困难，故使用两台ER3108GW路由器进行桥接以扩展覆盖区域，如下图所示。



路由器A配置:

页面向导: 无线设置→无线AP设置→基本设置

手工选择一个较为空闲的无线信道, 例如图1, 使用11信道



图1 选择信道

页面向导: 无线设置→无线AP设置→WDS设置

启用WDS功能

WDS模式选择Repeater模式

AP MAC地址填写对端路由器的BSSID

根据需要配置加密方式及密钥参数



图2 配置WDS

路由器B配置:

页面向导: 接口设置→LAN设置→局域网设置

修改路由器B的管理地址, 确保与路由器A的管理地址不冲突



图3 修改路由器管理地址

页面向导: 接口设置→DHCP设置→DHCP设置

关闭路由器B的DHCP服务器, 确保网络中只有一个DHCP服务器



图4 DHCP服务器设置

页面向导: 无线设置→无线AP设置→基本设置

配置与对端路由器的信道, 例如图5, 使用11信道



图5 选择信道

页面向导: 无线设置→无线AP设置→WDS设置

启用WDS功能

WDS模式选择Repeater模式

AP MAC地址填写对端路由器的BSSID

配置加密方式及密钥参数，需要与对端配置参数保持一致

基本设置 接入控制 高级设置 接入客户列表 **WDS设置**

无线网络WDS基本设置

本页设置无线网络SSID工作在WDS模式下的基本设置。

启用WDS功能

SSID名称: office

BSSID: 3C:8C:40:34:AB:0B

WDS模式: Repeater 模式 **Repeater模式**

桥接VLAN: VLAN1

客户端隔离: 禁用

SSID广播: 启用

允许接入客户端数: 16 (范围:1~32, 缺省值:16)

AP MAC地址1: 3C:8C:40:34:AB:0A

AP MAC地址2: 00:00:00:00:00:00

AP MAC地址3: 00:00:00:00:00:00

AP MAC地址4: 00:00:00:00:00:00

加密方式: Mixed WPA/WPA2-个人加密

共享密钥: 12345678 (范围:8~63个字符)

加密协议: AES

群组密钥更新周期: 3600 秒(范围:1~3600, 缺省值:3600)

- 1、两台路由器WDS模式保持一致，推荐使用Repeater模式
- 2、桥接的路由器确保工作在相同的信道
- 3、如果设置了加密，那么桥接路由器的加密方式以及密钥参数需要保持一致
- 4、建议使用相同型号的路由器进行桥接
- 5、确保两台桥接设备之间视野可见，无遮挡物