

组网及说明

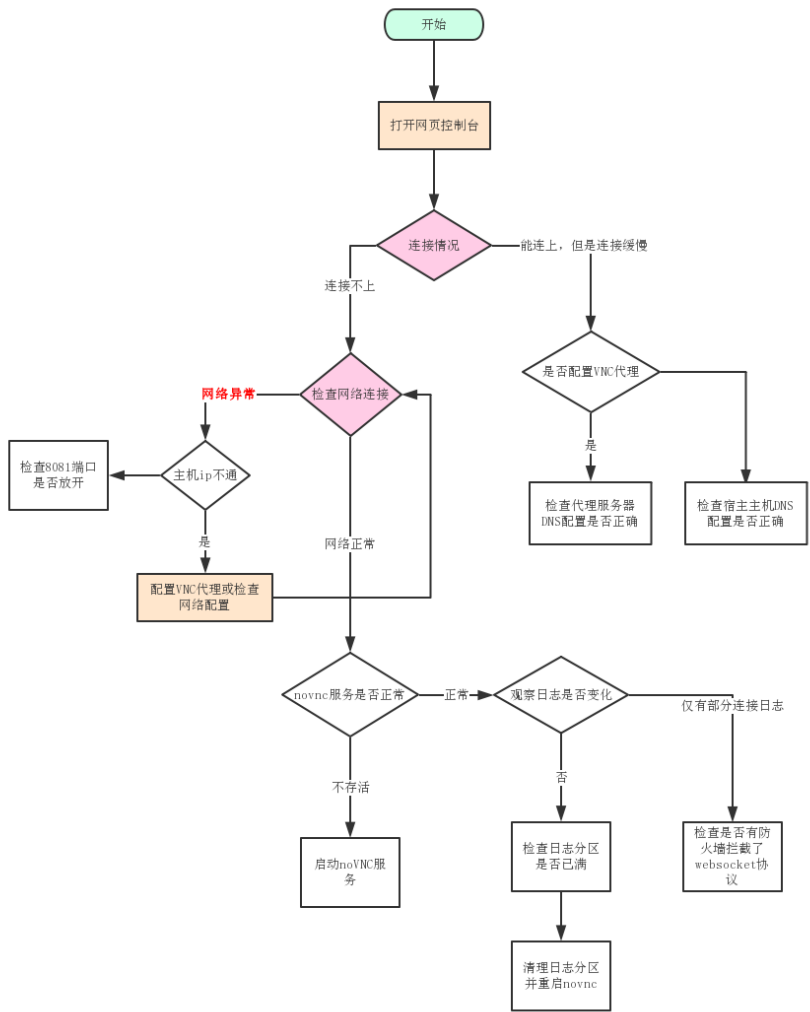
现场CAS 平台下虚拟机控制台打不开。双机物理服务器部署，四台CVK。

问题描述

都是用的https安全模式，通过8443端口登录的管理平台。网页版打开是黑屏，java根本打不开（重装java很多次）。

过程分析

按照下图排查现场组网情况，发现无NAT。主机noVNC服务running，/var/log目录也存在。将全部虚拟机打开VNC代理，代理服务器IP修改为CVM虚IP后，网页版点击没反应，Java还是不行。试过chrome,firefox都不行。对应的端口防火墙也开放。



打开VNC窗口显示，右上角显示连接已断开，表示连接失败。进入后台/var/log/noVNC/目录下，查看novnc.log，显示如下：

```
handler exception: [Errno 1] _ssl.c:1359: error:14094412:SSL routines:ssl3_read_bytes:sslv3 alert bad certificate
```

提示建立SSL握手连接时，验证失败。此时应该检查VNC 代理服务器的用户名和密码是否配置准确。

解决方法

可以在管理平台左侧导航栏的系统管理》参数配置》系统参数下：统一进行虚拟机VNC代理的设置，重新输入用户名和密码即可。

- 系统管理
- 操作管理
- 安全管理
- 任务管理
- 操作日志
- 参数配置
- CVM启动速度
- License管理

菜单名称

菜单URL

VNC代理服务器参数

VNC代理服务器IP

VNC代理登录名

VNC代理登录密码

HA系统参数