

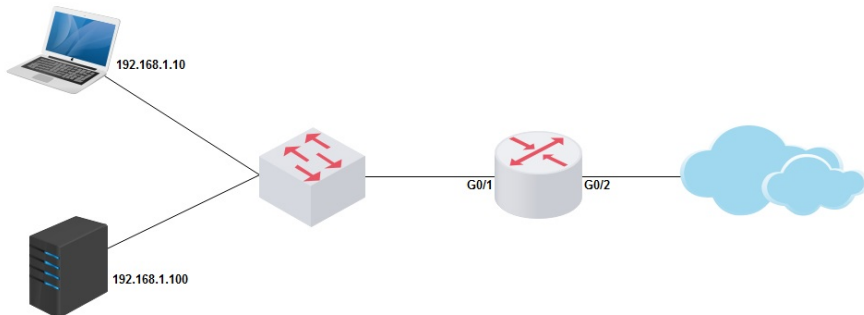
知 MSR V7路由器内网终端通过公网地址访问内部服务器怎么配置？

NAT 骆翔 2019-01-02 发表

问题描述

MSR V7路由器内网终端通过公网地址访问内部服务器怎么配置？

配置实现内网终端通过MSR路由器G0/2接口的公网地址访问内部服务器192.168.1.100



解决方法

```
<H3C>system-view
[H3C]interface GigabitEthernet 0/2
[H3C-GigabitEthernet0/2]ip address 202.16.10.1 30
[H3C-GigabitEthernet0/2]nat outbound
[H3C-GigabitEthernet0/2]nat server protocol tcp global 202.16.10.1 www inside 192.168.1.100 www
//配置NAT映射，将内网IP地址为192.168.1.100的服务器的WWW服务映射出去
[H3C-GigabitEthernet0/2]quit
[H3C]interface GigabitEthernet 0/1
[H3C-GigabitEthernet0/1]ip address 192.168.1.1 24
[H3C-GigabitEthernet0/1] nat hairpin enable //通过在内网侧接口上使能NAT hairpin功能，可以实现内网用户使用NAT地址访问内网服务器或内网其它用户。NAT hairpin功能需要与内部服务器（nat server）、出方向动态地址转换（nat outbound）或出方向静态地址转换（nat static outbound）配合工作，且这些配置所在的接口必须在同一个接口板，否则NAT hairpin功能无法正常工作。
[H3C-GigabitEthernet0/1]quit
```