

知 MSR路由器L2TP支持多少隧道数?

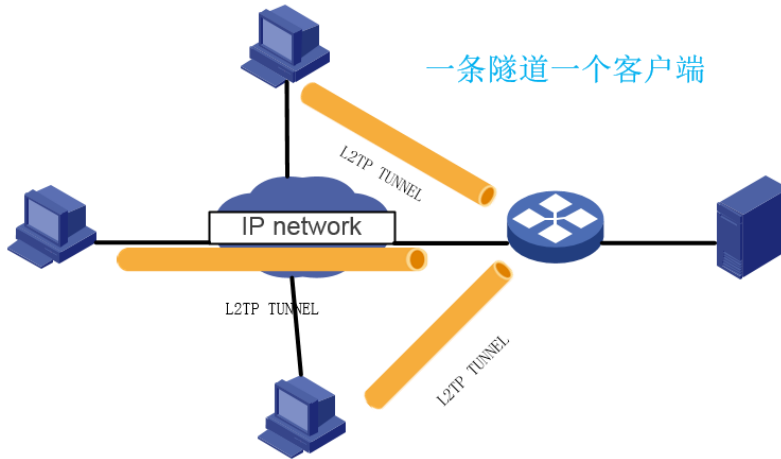
L2TP VPN 骆翔 2019-01-02 发表

问题描述

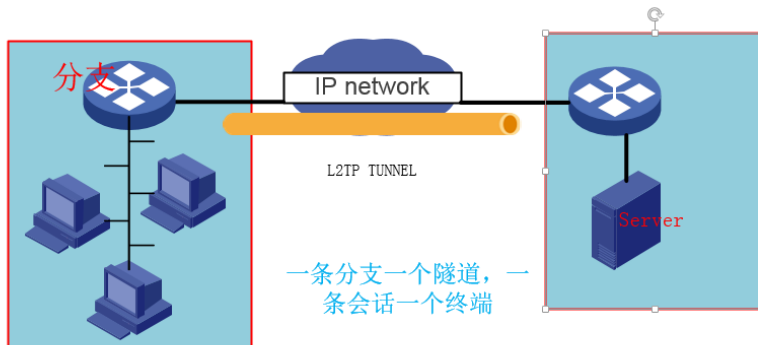
MSR路由器L2TP支持多少隧道数?

解决方法

对于电脑直接拨入MSR来说，一个客户端就是一个tunnel，所以支持多少tunnel就支持多少客户端接入。



对于公司分支网络出口设备与MSR建立tunnel这种情况来说，分支机构内电脑拨入不会创建新的tunnel，只有新的session，这种情况下，MSR支持多少session就支持多少客户端接入。



设备型号	MSR900	MSR920	MSR20-10	MSR20-20	MSR20-21	MSR30-16	MSV50
L2TP Tunnel条数	128	256	256	256	256	512	256

设备型号	MSR810-WiNet	MSR830-WiNet	MSR930-WiNet	MSR2600-10-WiNet	MSR2630-WiNet
L2TP Tunnel条数	128	128	128	256	1,000
最大Session个数	128	128	128	1,000	1,000

设备型号	MSR3600-28-WiNet	MSR3610-WiNet	MSR3620-10-WiNet	MSR3660-WiNet
L2TP Tunnel条数	1,000	1,000	4,000	8,000
最大Session个数	1,000	1,000	4,000	8,000