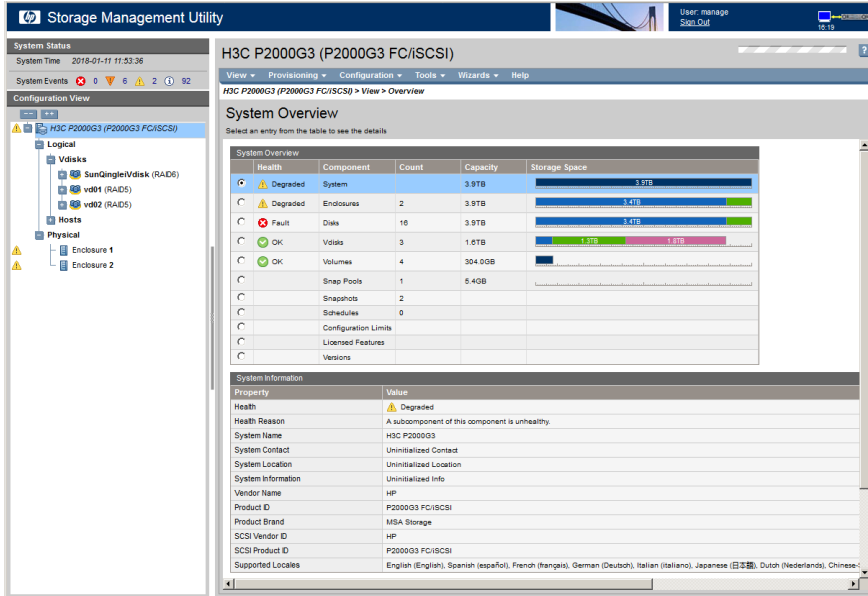


组网及说明

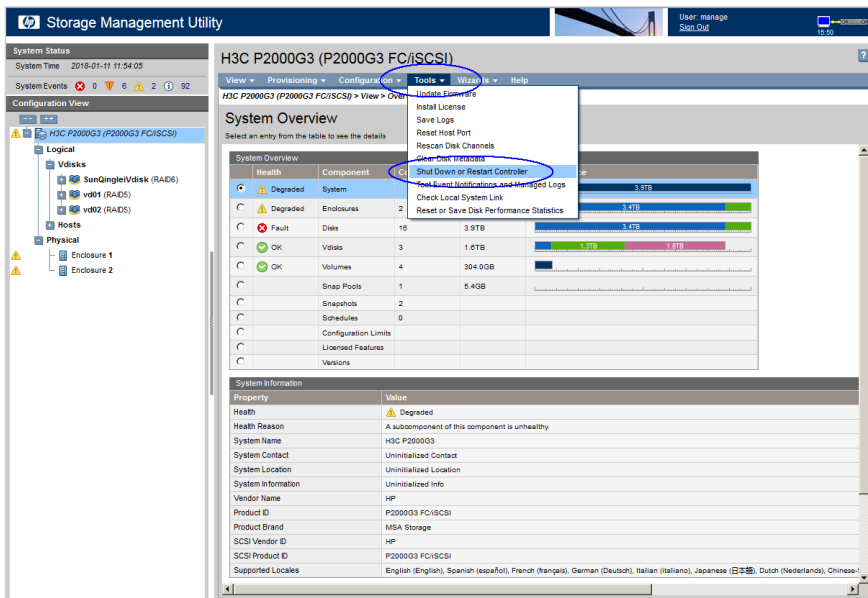
受测设备为P2000G3 Combo

配置步骤

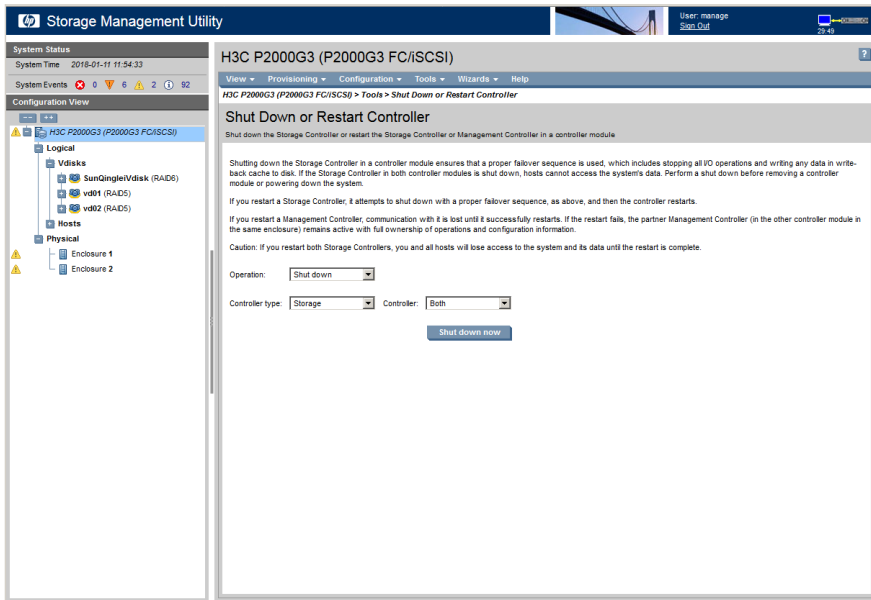
P2000G3主柜(机箱1)连接一台P2000G3扩展柜(机箱2)。



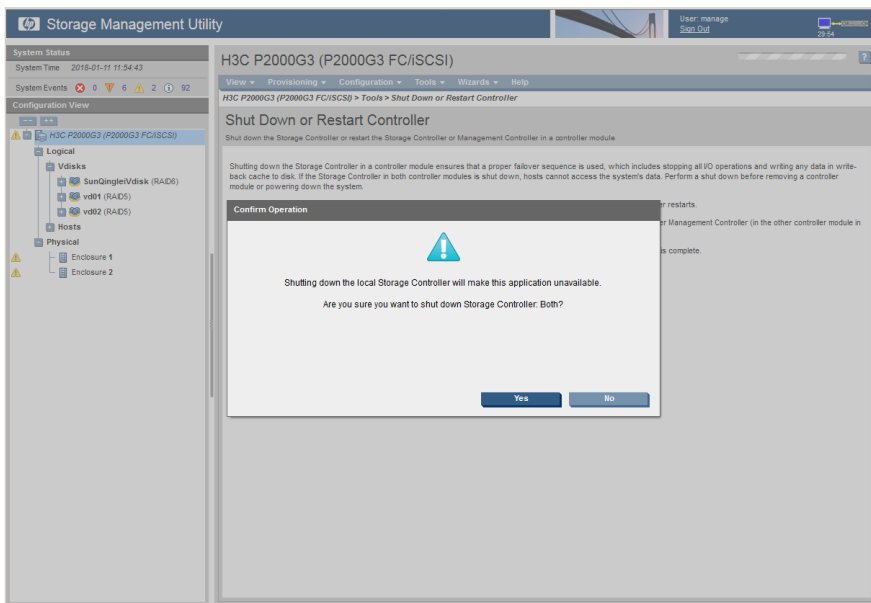
通过A控管理端口登录P2000G3 SMU界面，左侧树形结构选择P2000G3，工具 - 关闭或重新启动控制器。



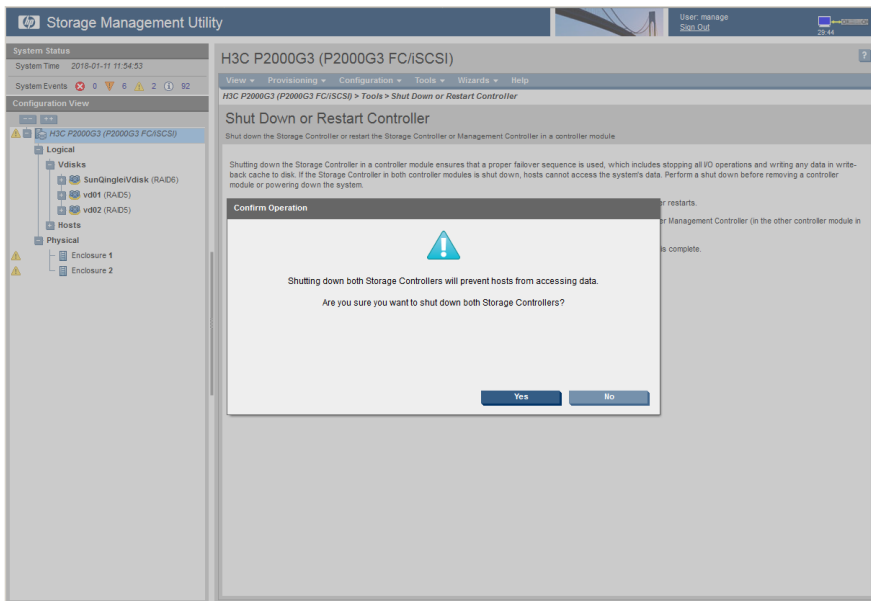
关闭或重新启动控制器界面，“操作”选择关闭，“控制器类型”自动选择为存储，“控制器”选择二者，即同时关闭A、B控。



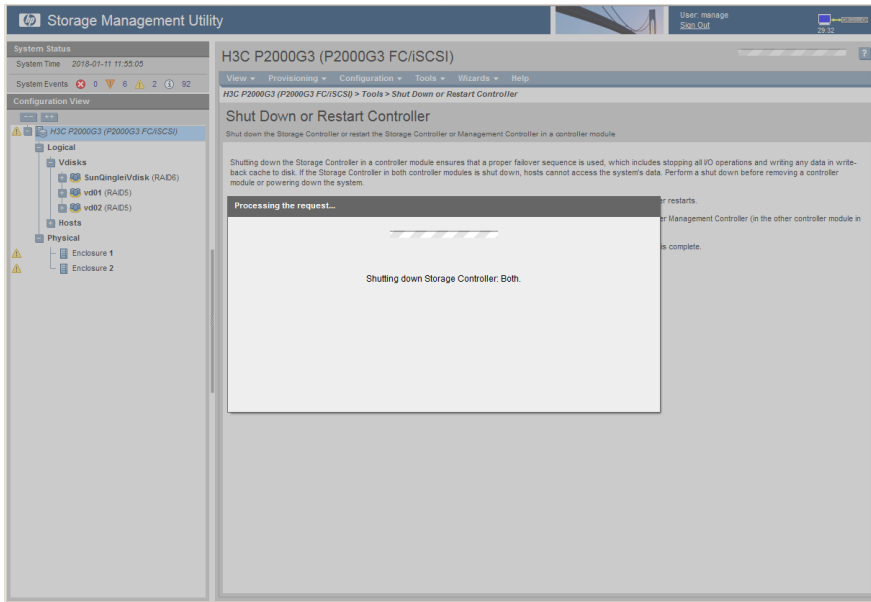
提示关闭控制器将导致应用不可用，点击Yes。



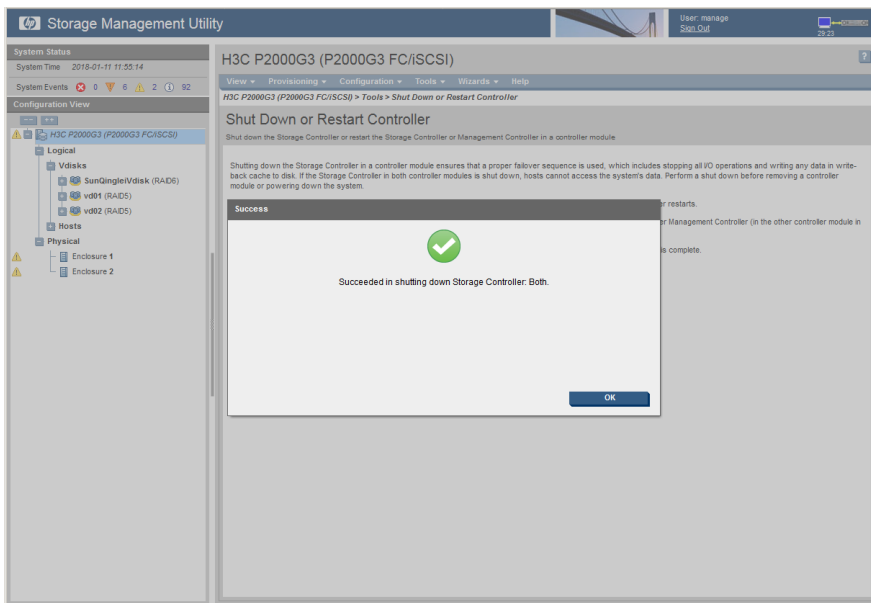
提示关闭控制器将导致数据无法访问，点击Yes。



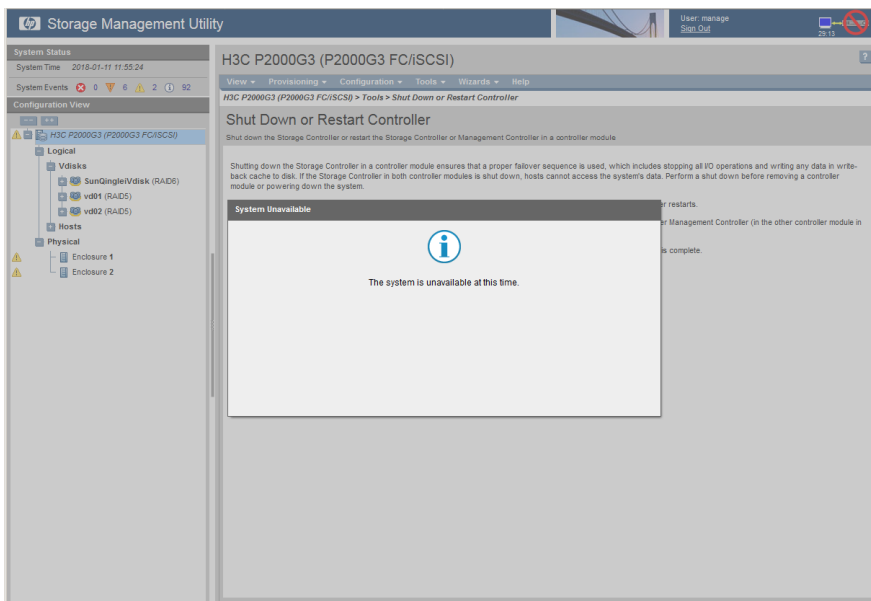
正在关闭控制器。



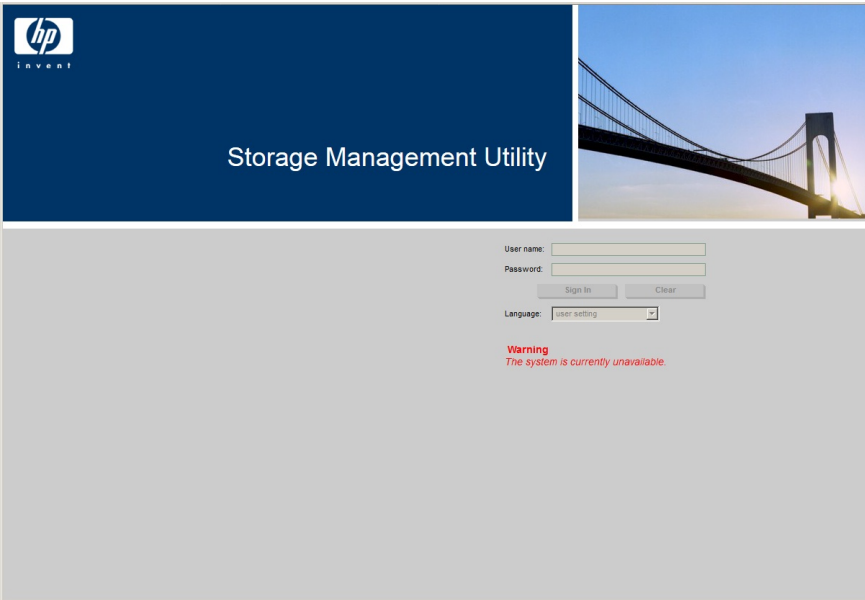
控制器已关闭。



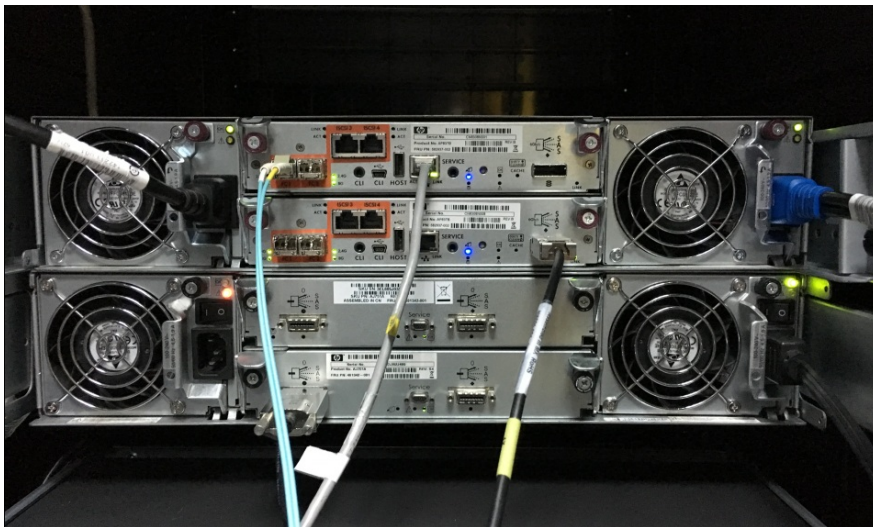
SMU界面会提示系统不可用。



SMU界面会提示系统不可用。



关闭存储控制器之后，可见控制器的可拔出指示灯会亮蓝灯，表示控制器已关闭。



同时，盘柜前端可见物理硬盘的指示灯仍亮绿灯。



此时，可对P2000G3主柜、P2000G3扩展柜拔掉电源线，断电关机。
开机时，先连接扩展柜的电源线，对扩展柜进行开机。待扩展柜的硬盘均亮绿灯之后，再连接主柜的电源线进行开机。



配置关键点