

组网及说明

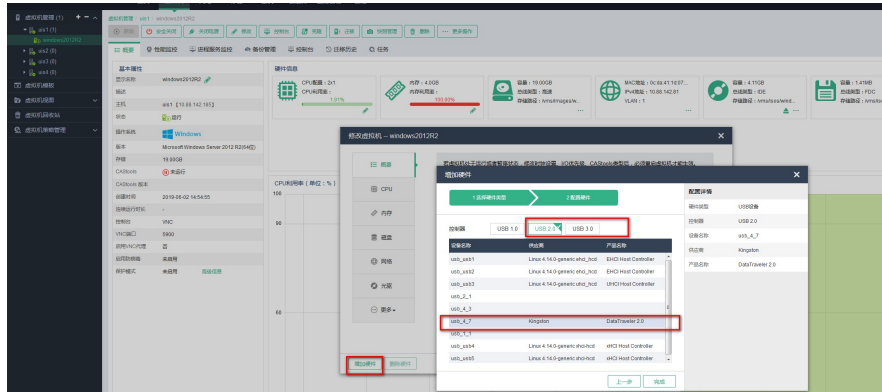
增加外置U盘到虚拟机中使用

配置步骤

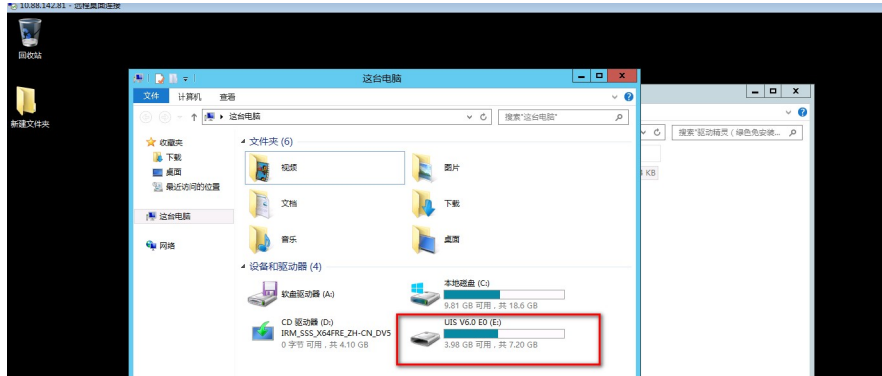
1、服务器上加入U盘，确认后后台可以识别到，如下：

```
root@uis1:~# lsusb
Bus 002 Device 002: ID 8087:8002 Intel Corp.
Bus 002 Device 001: ID 1d6b:0002 Linux Foundation 2.0 root hub
Bus 003 Device 001: ID 1d6b:0001 Linux Foundation 1.1 root hub
Bus 001 Device 002: ID 8087:800a Intel Corp.
Bus 001 Device 001: ID 1d6b:0002 Linux Foundation 2.0 root hub
Bus 005 Device 001: ID 1d6b:0003 Linux Foundation 3.0 root hub
Bus 004 Device 003: ID 0951:1665 Kingston Technology
Bus 004 Device 002: ID 0424:2660 Standard Microsystems Corp.
Bus 004 Device 001: ID 1d6b:0002 Linux Foundation 2.0 root hub
root@uis1:~#
```

2、虚拟机中添加硬件设备USB2.0或USB3.0



3、进入虚拟机控制台确认



配置关键点

1、本次测试选择USB2.0或者3.0可以正常读到USB设备，但是添加为1.0时不能正常读出，需要打入相应驱动包



2、虚拟机添加USB选择驱动时，可以对比接入USB后哪个驱动项目增加了，再对应选择即可